

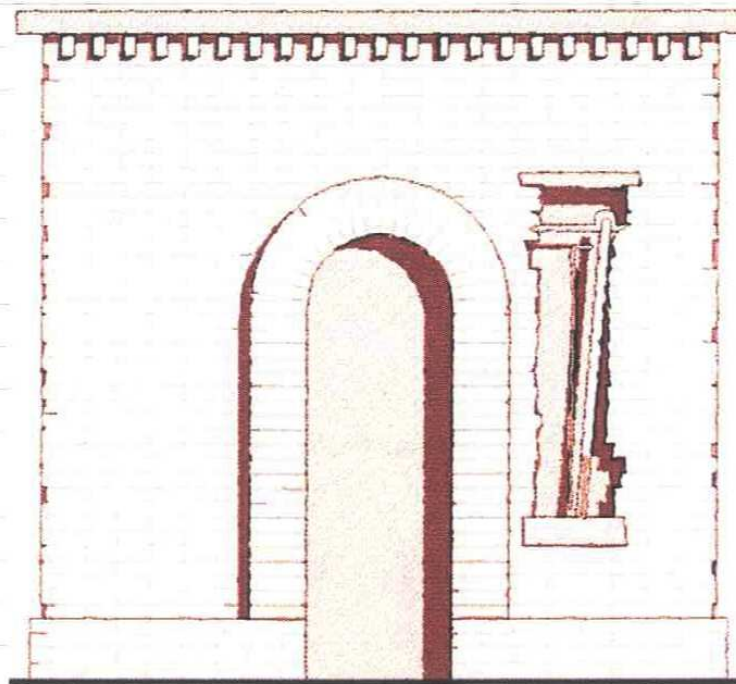
VARIANTE AL PIANO DI RECUPERO

denominato

'CORTILE BREDA'

approvato con delibera del C.C. n°48 del 25/09/2008

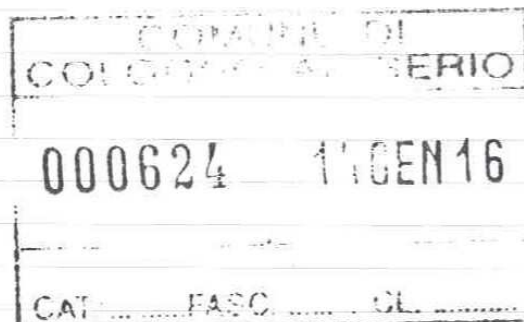
VERIFICHE PLANIVOLUMETRICHE



Committente: -società CORTILE BREDA S.R.L.

Progetto: - Arch. Lino Raimondi
- Arch. Pietro De Stefani
- Arch. Monica Moroni

CORTILE BREDA Srl
Via Marconi, 123/C - 24020 RANICA (BG)
Tel. 035/34.70.60 - Fax 035/412.40.13
Cod. Fisc. e Part. IVA 03411410164



Cologno al Serio, il 04 gennaio 2016



STUDIO L'OTTAGONO

Dell'architetto Lino Raimondi

Cologno al Serio -BG- via V. Veneto, 38
tel. 035/896600 fax. 035/890668 e-mail: lottagon@gmail.com

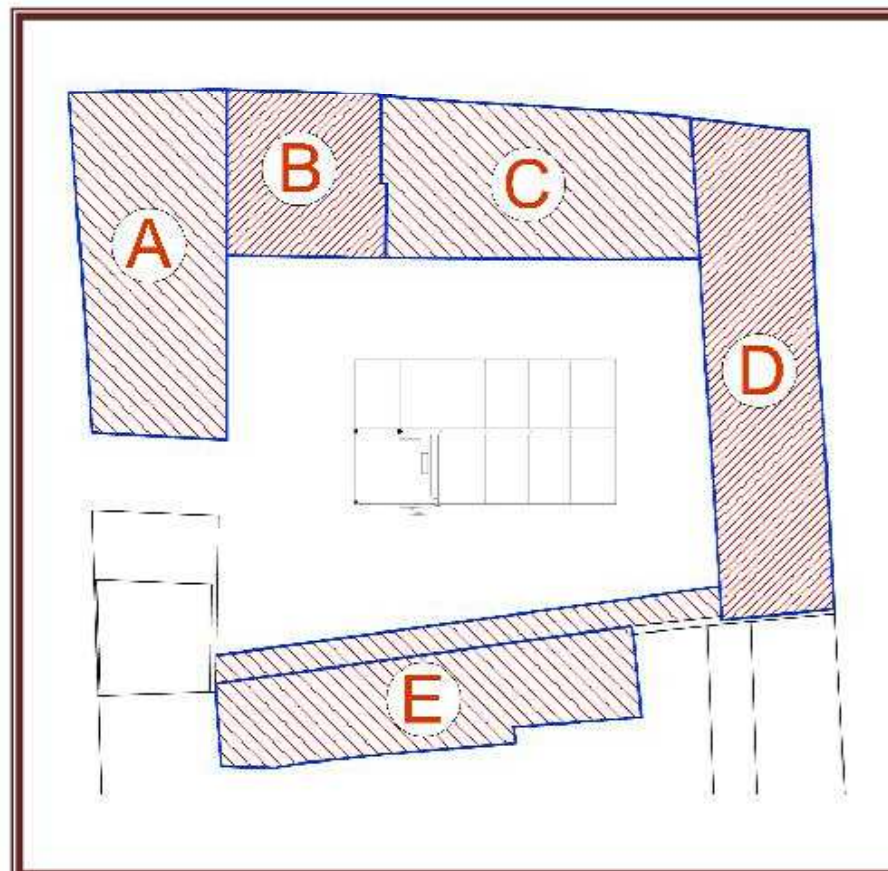
disegno: 313_PR cortile Breda\progetto 2014-16 variante al PR\dwg

CALCOLO DELLA SUPERFICIE COPERTA E DEL VOLUME

Il calcolo è **distinto per ogni singolo corpo (A, B, C, D, E)** e diviso tra:

Piano di Recupero approvato (**BLU**) Variante al Piano di Recupero (**ROSSO**)

A pagina n° 2 è riportato il riepilogo,
Alle pagine n° 9 e 10 sono riportati i disegni schematici di tutti i corpi.



RIEPILOGO DEL VOLUME E DELLA SUPERFICIE COPERTA

**RAFFRONTO DEI DATI PLANIVOLUMETRICI TRA
PIANO DI RECUPERO APPROVATO
e **VARIANTE AL PIANO DI RECUPERO****

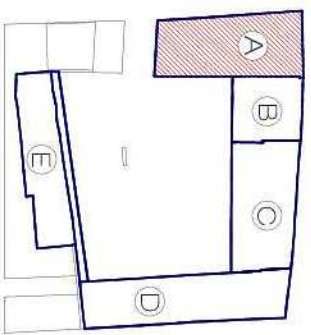
CORPO DI FABBRICA	SUPERFICIE COPERTA [MQ]		VOLUME [MC]	
	PIANO DI RECUPERO APPROVATO	VARIANTE AL PIANO DI RECUPERO	PIANO DI RECUPERO APPROVATO	VARIANTE AL PIANO DI RECUPERO
A	267,94	267,94	2.451,65	2.451,65
B	135,10	135,10	1.061,88	1.061,88
C	251,32	251,32	1.985,43	1.985,43
D	297,37	297,37	2.263,47	2.263,47
E	268,63	268,63	1.700,26 di cui portico 419,34	1.700,26 di cui portico 419,34
TOTALI	1.220,36	1.220,36	9.462,69	9.462,69

La presente **VARIANTE AL PIANO DI RECUPERO** conferma la **superficie coperta ed il volume** autorizzati con P.R. approvato con delibera del C.C. n°48 del 25/09/2008.

La variante è richiesta per autorizzare lo spostamento delle autorimesse dal piano interrato (non più realizzato) al piano terra.

CALCOLO VOLUMI DEI FABBRICATI

Di seguito si allega la verifica del calcolo del volume e della superficie coperta, suddivisa per corpo di fabbrica "A", "B", "C", "D", "E".



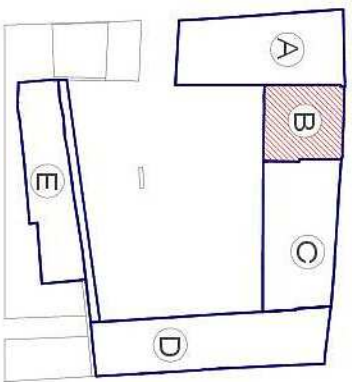
CORPO "A"
Destinazione residenziale

CALCOLO SUPERFICIE COPERTA	
PIANO DI RECUPERO APPROVATO	VARIANTE AL PIANO DI RECUPERO
(Equivalente superficie lorda piano terra)	
Falda Ovest	Falda Ovest
A1] (25,84 x 5,35) / 2 = 69,12 mq	A1] (26,05 x 5,22) / 2 = 67,99 mq
A2] (25,84 x 5,38) / 2 = 69,51 mq	A2] (26,05 x 4,812) / 2 = 62,68 mq
Sommario <u>138,63 mq</u>	Sommario <u>130,67 mq</u>
Falda Est	Falda Est
A3] (26,10 x 5,75) / 2 = 75,03 mq	A3] (25,90 x 6,00) / 2 = 77,70 mq
A3] (26,10 x 4,16) / 2 = 54,28 mq	A4] (25,90 x 4,60) / 2 = 59,57 mq
Sommario <u>129,31 mq</u>	Sommario <u>137,27 mq</u>
TOTALE SUPERFICIE COPERTA 267,94 mq	TOTALE SUPERFICIE COPERTA 267,94 mq

(*) Nella presente variante, il corpo di fabbrica "A" viene riproposto in pianta con la sagoma originale senza il raddrizzamento del lato Nord autorizzato nel P.R. per consentire la realizzazione della rampa di accesso al piano interrato.

La sagoma rimarrà quella reale del fabbricato, come da stato di fatto.

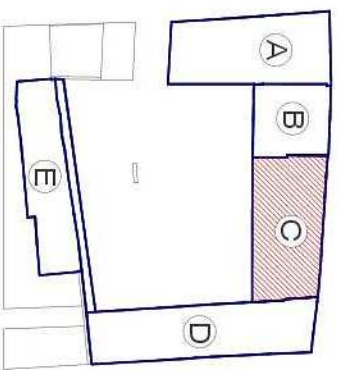
CALCOLO VOLUME	
PIANO DI RECUPERO APPROVATO	VARIANTE AL PIANO DI RECUPERO
Altezza media (secondo piano con altezza media 2,70 mt.)	
$H = (8,52 + 9,84 + 9,84 + 8,42) / 4 = \text{mt. } 9,15$	Nessuna modifica rispetto al Piano di Recupero approvato
Calcolo volume Superficie coperta x H $V = \text{mq } 267,94 \times \text{mt. } 9,15 = \mathbf{2.451,65 \text{ mc}}$	
VOLUME 2.451,65 mc	VOLUME 2.451,65 mc

**CORPO "B"**

Destinazione residenziale

CALCOLO SUPERFICIE COPERTA	
PIANO DI RECUPERO APPROVATO	VARIANTE AL PIANO DI RECUPERO
(Equivalente superficie lorda piano terra) B1] (11,51 x 5,40) = 62,15 mq B2] (11,19 x 6,52) = 72,95 mq sommamo 135,10 mq	Nessuna modifica rispetto al Piano di Recupero approvato
TOTALE SUPERFICIE COPERTA 135,10 mq	TOTALE SUPERFICIE COPERTA 135,10 mq

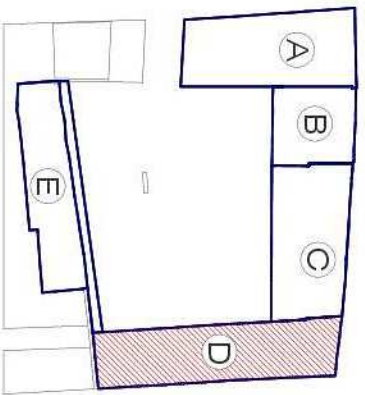
CALCOLO VOLUME	
PIANO DI RECUPERO APPROVATO	VARIANTE AL PIANO DI RECUPERO
Altezza media H = [6,85 + (2 x 8,73) + 7,12] / 4 = 7,86 m Calcolo Volume Volume = Superficie coperta x altezza media (mq 135,10 x m 7,86) = 1.061,88 mc	Nessuna modifica rispetto al Piano di Recupero approvato
TOTALE VOLUME 1.061,88 mc	TOTALE VOLUME 1.061,88 mc



CORPO "C"
Destinazione residenziale

CALCOLO SUPERFICIE COPERTA	
PIANO DI RECUPERO APPROVATO	VARIANTE AL PIANO DI RECUPERO
(Equivalente superficie lorda piano terra) C1] $(22,79 + 22,39) \times 5,41 / 2 =$ 122,21 mq C2] $(6,41 + 4,87) \times 22,75 / 2 =$ 128,31 mq C3] $(4,87 \times 0,33) / 2 =$ 0,80 mq sommato 251,32 mq	Nessuna modifica rispetto al Piano di Recupero approvato
TOTALE SUPERFICIE COPERTA 251,32 mq	TOTALE SUPERFICIE COPERTA 251,32 mq

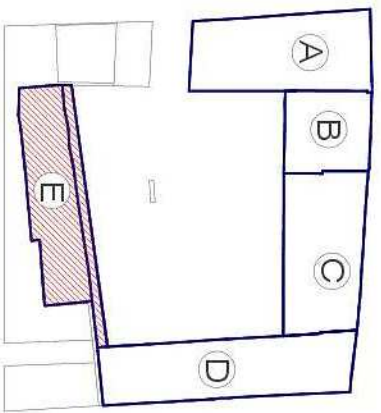
CALCOLO VOLUME	
PIANO DI RECUPERO APPROVATO	VARIANTE AL PIANO DI RECUPERO
Altezza media $H = [7,12 + 8,78 + 8,78 + 6,91] / 4 =$ 7,90 m Calcolo Volume Volume = Superficie coperta x altezza media $V = (251,32 \times 7,90) =$ 1.985,43 mc	Nessuna modifica rispetto al Piano di Recupero approvato
TOTALE VOLUME 1.985,43 mc	TOTALE VOLUME 1.985,43 mc



CORPO "D"
Destinazione residenziale

CALCOLO SUPERFICIE COPERTA	
PIANO DI RECUPERO APPROVATO	VARIANTE AL PIANO DI RECUPERO
(Equivalente superficie lorda piano terra)	
D1] (8,46 x 1,50)/2 = 6,35 mq	
D2] (35,89 x 8,21)/2 = 147,32 mq	Nessuna modifica rispetto al Piano di
D3] (35,89 x 7,94)/2 = 142,48 mq	Recupero approvato
D4] (8,15 x 0,30)/2 = 1,22 mq	
<u>Sommato</u> 297,37 mq	
TOTALE SUPERFICIE COPERTA 297,37 mq	TOTALE SUPERFICIE COPERTA 297,37 mq

CALCOLO VOLUME	
PIANO DI RECUPERO APPROVATO	VARIANTE AL PIANO DI RECUPERO
Altezza media	
H media = [6,93 + (2 x 8,78) + 7,11]/4 = 7,90 m	
H cabina elettrica = 3,66 m	
Calcolo Volume (verrà dedotto il volume della cabina elettrica)	
Volume fabbricato = Superficie coperta x altezza media fabbricato. (mq 297,37 x m 7,90) = 2.349,22 mc	Nessuna modifica rispetto al Piano di Recupero approvato
Superficie Cabina elettrica (m 4,34 x m 5,40) = 23,43 mq	
Volume cabina elettrica = Superficie cab. Elettrica x altezza cabina elettrica. (mq 23,43 x m 3,66) = 85,75 mc	
Volume edilizio = V fabbricato -V cabina elettrica = mc 2.349,22 - mc 85,75 = mc 2.263,47	
TOTALE VOLUME 2.263,47 mc	TOTALE VOLUME 2.263,47 mc

**CORPO "E"**

Destinazione residenziale

CALCOLO SUPERFICIE COPERTA

PIANO DI RECUPERO APPROVATO	VARIANTE AL PIANO DI RECUPERO
(Equivalente superficie lorda piano terra)	
Superficie coperta	
E1] $(20,87 + 21,34) \times 5,63 / 2 =$	118,82 mq
E2] $(4,70 \times 0,71) / 2 =$	1,67 mq
E3] $(16,67 \times 1,63) / 2 =$	13,58 mq
E4] $(11,25 \times 5,19) / 2 =$	29,19 mq
E5] $(11,25 \times 5,48) / 2 =$	30,82 mq
Sommamo	194,08 mq
Superficie coperta portico "E"	
P1] $(30,12 + 30,43) \times 2,00 / 2 =$	60,55 mq
P2] $(2,00 + 2,16) \times 6,73 / 2 =$	14,00 mq
Sommamo	74,55 mq
TOT. SUPERFICIE COPERTA	194,08 mq
TOT. SUP. COPERTA PORTICO	74,55 mq

CALCOLO VOLUME

PIANO DI RECUPERO APPROVATO	VARIANTE AL PIANO DI RECUPERO
Altezza media	
H media = $[5,85 + (2 \times 7,22) + 6,12] / 4 =$	6,60 m
Altezza media portico corpo "E"	
H] $(5,85 + 5,40) / 2 =$	5,625 m
Calcolo Volume	
Superficie coperta x altezza media tetto	
Volume corpo "E" (mq 194,08 x m 6,60) =	1.280,92 mc
Volume portico (Superficie coperta x altezza media portico)	
V] $(74,55 \times 5,625) =$	419,34 mc
VOLUME CORPO "E"	1.280,92 mc
VOLUME PORTICO CORPO "E"	419,34 mc