

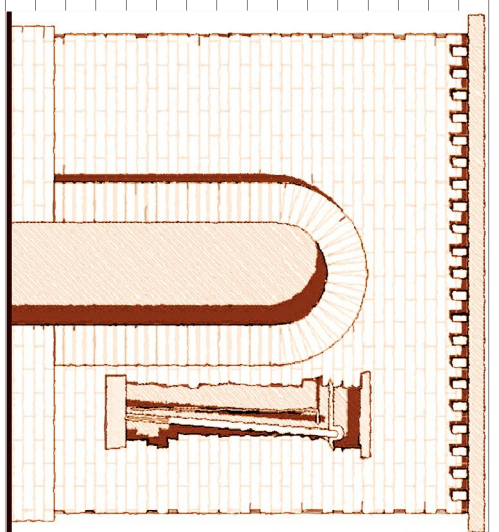
Comune di Cologno al Serio  
Provincia di Bergamo

**VARIANTE AL PIANO DI RECUPERO**

denominato

**'CORTILE BREDA'**

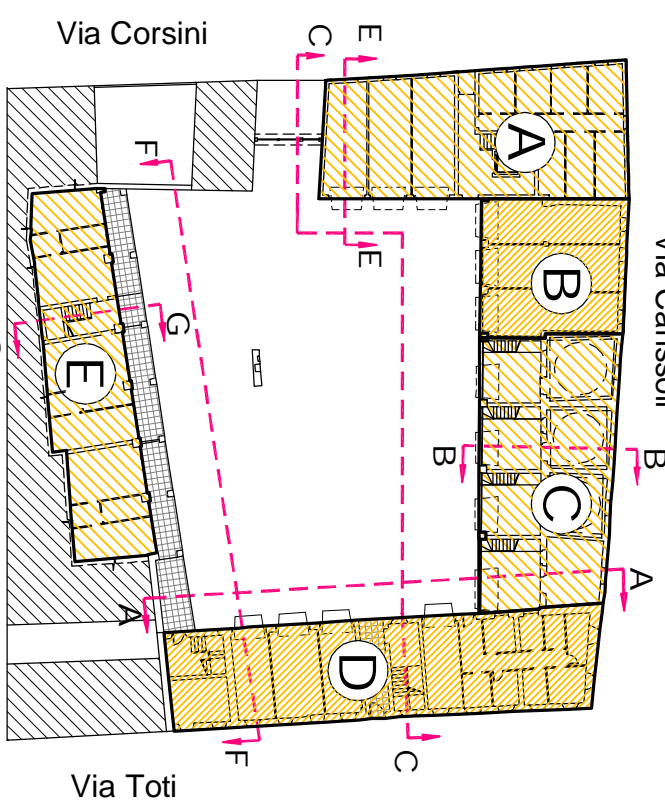
approvato con delibera del C.C. n°48 del 25/09/2008



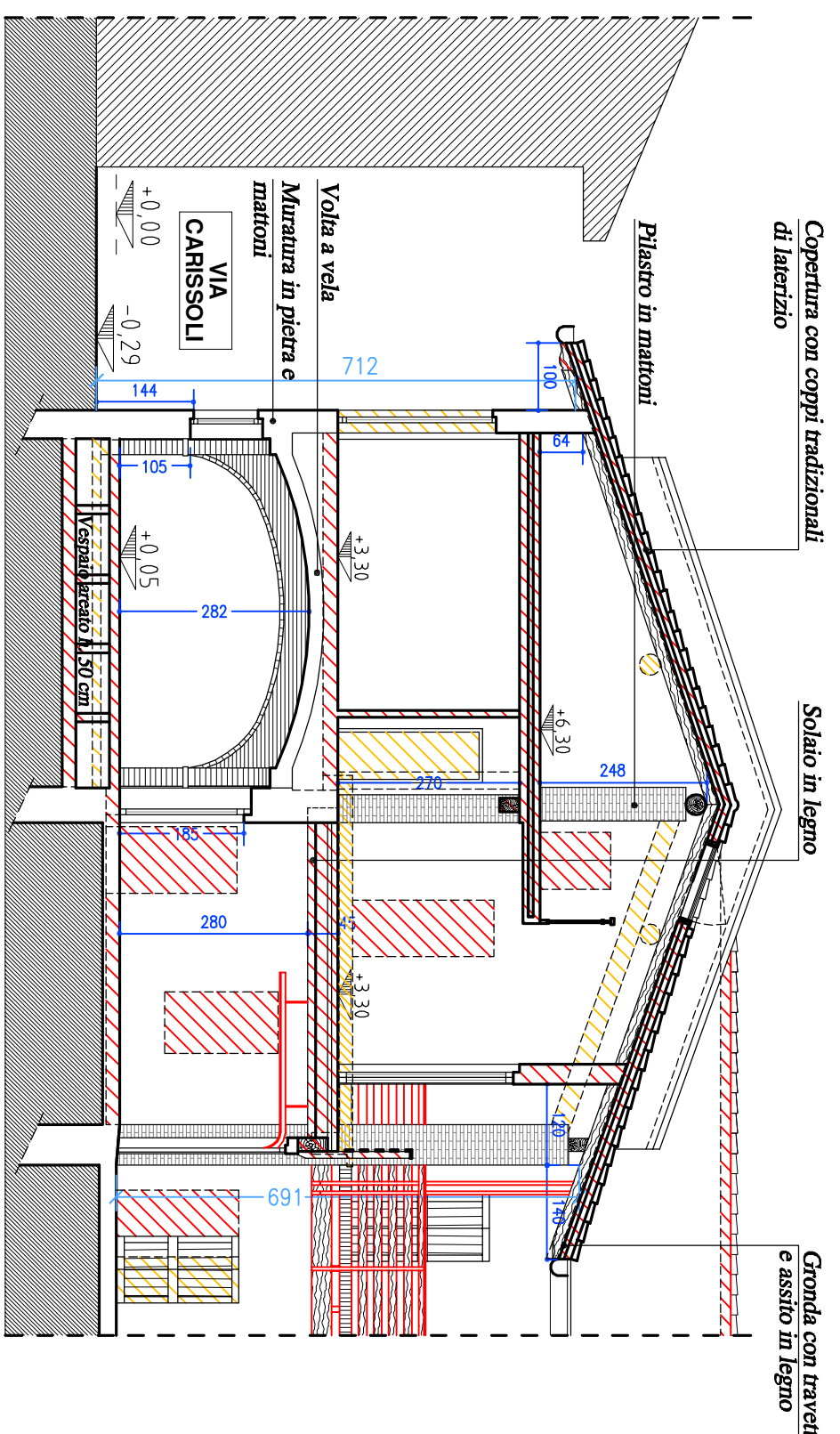
Committente: -Società CORTILE BREDA S.R.L.

Progetto: - Arch. Lino Raimondi  
- Arch. Pietro De Stefanis  
- Arch. Monica Moorni

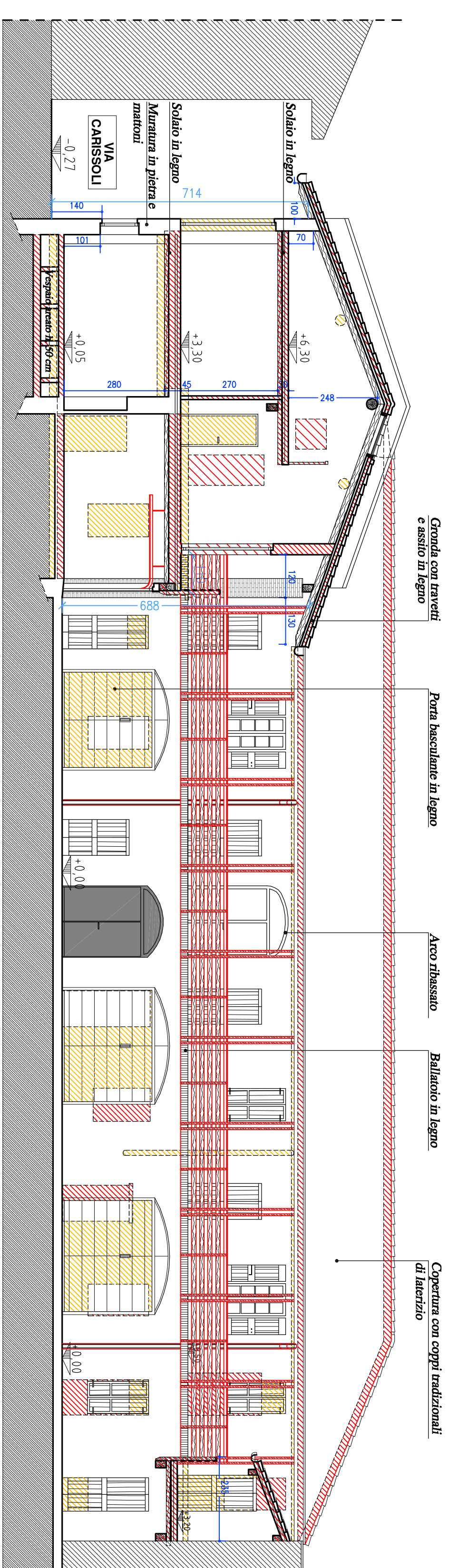
Cologno al Serio, il 04 gennaio 2016 - INTEGRAZIONE 21 maggio 2016  
**STUDIO LOTTAGONO**  
Dall'architetto Lino Raimondi  
Cologno al Serio - Via V. Veneto, 38  
Tel. 035/898600 Fax 035/898668 e-mail: lottago@studio.com  
disegno in 2D con iBrevetamenti 2016, 3D software: 4Dx



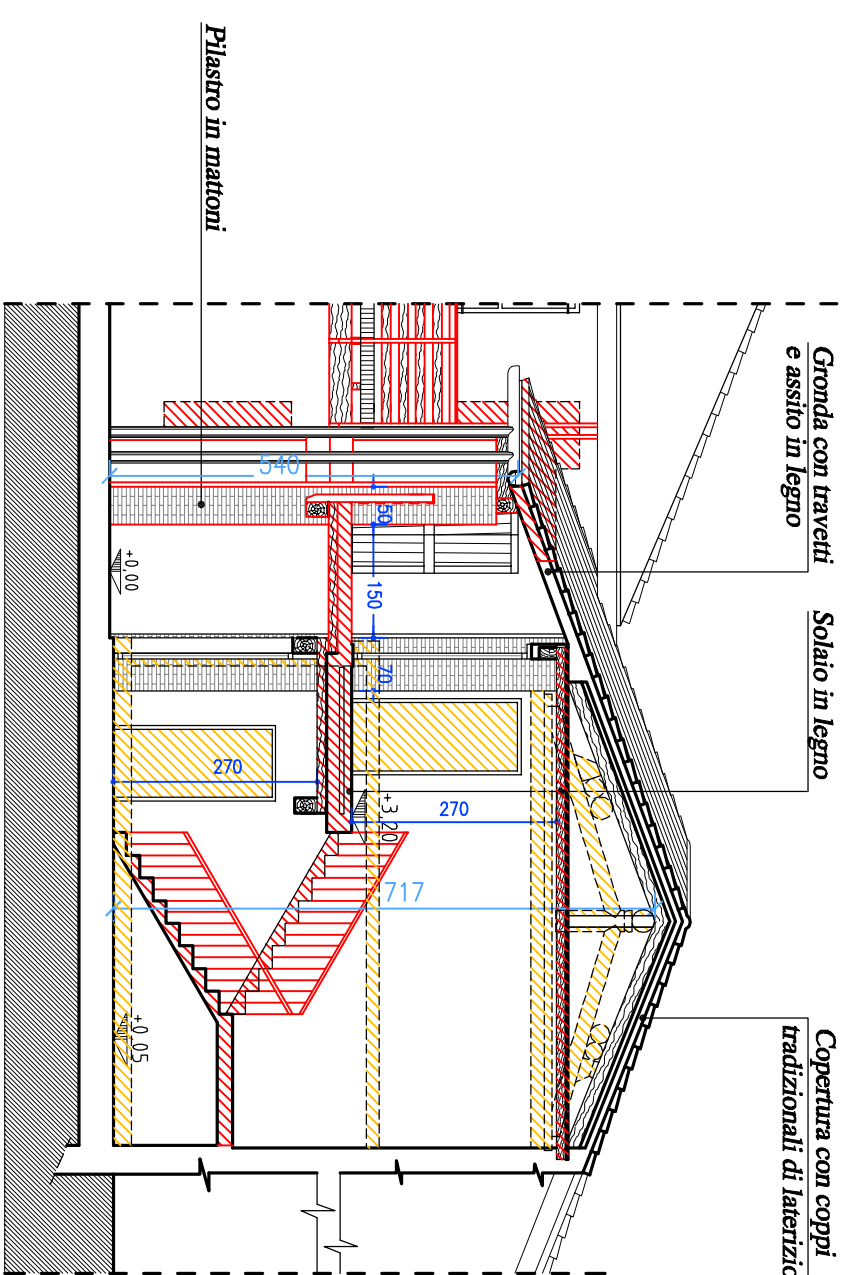
PIANTA CHIAVE



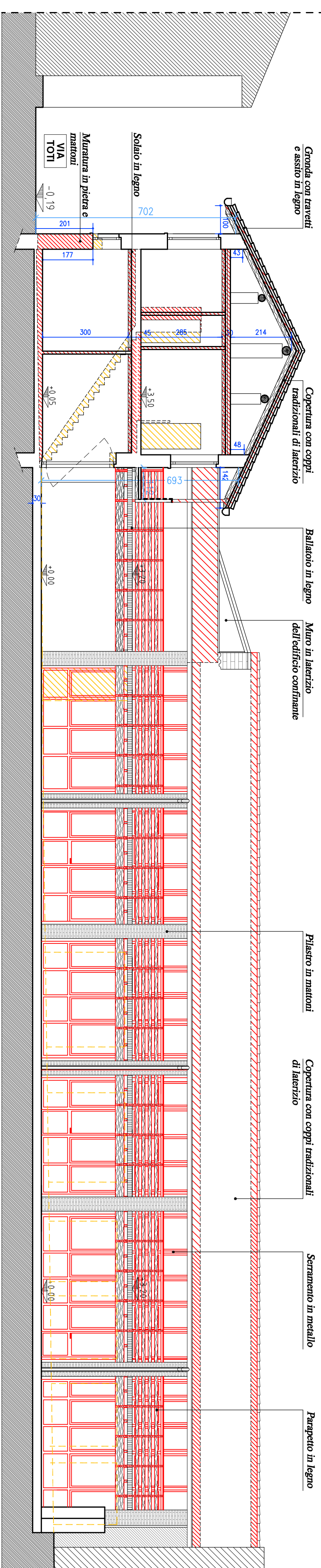
COMPARAZIONE - SEZIONE B-B



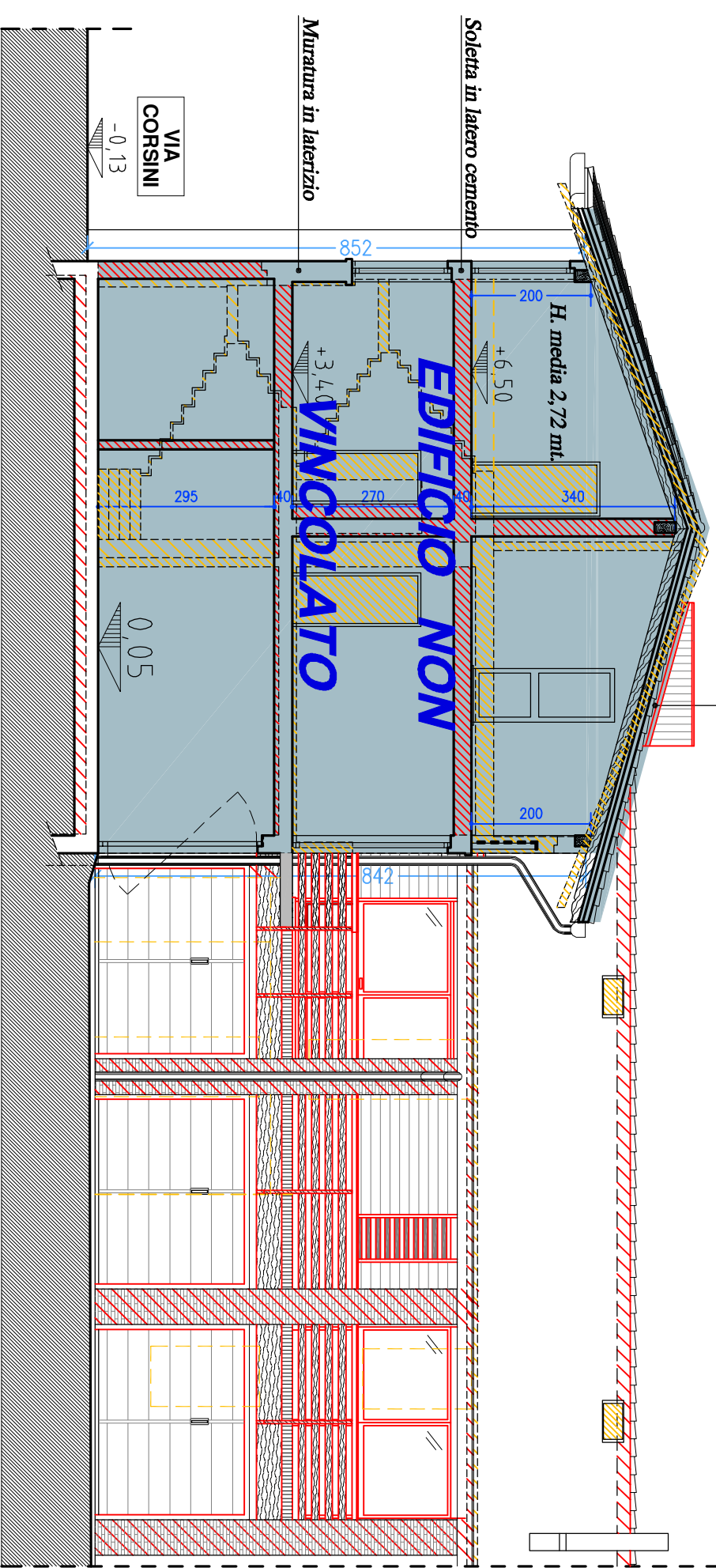
COMPARAZIONE - PROSPETTO INTERNO OVEST, SEZIONE A-A



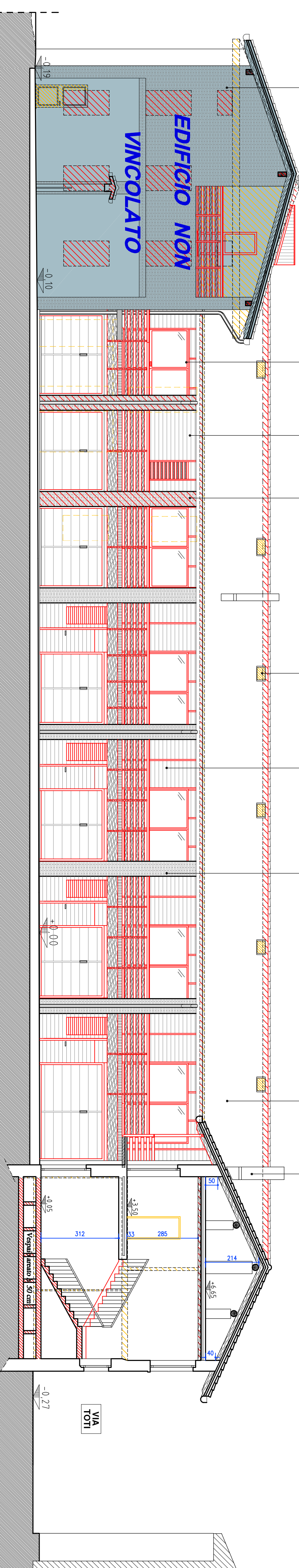
COMPARAZIONE - SEZIONE G-G



COMPARAZIONE - PROSPETTO INTERNO NORD, SEZIONE F-F



COMPARAZIONE - SEZIONE E-E



COMPARAZIONE - PROSPETTO INTERNO SUD, SEZIONE C-C

- OPERE CHE VERRANNO REALIZZATE
- OPERE CHE VERRANNO DEMOLITE