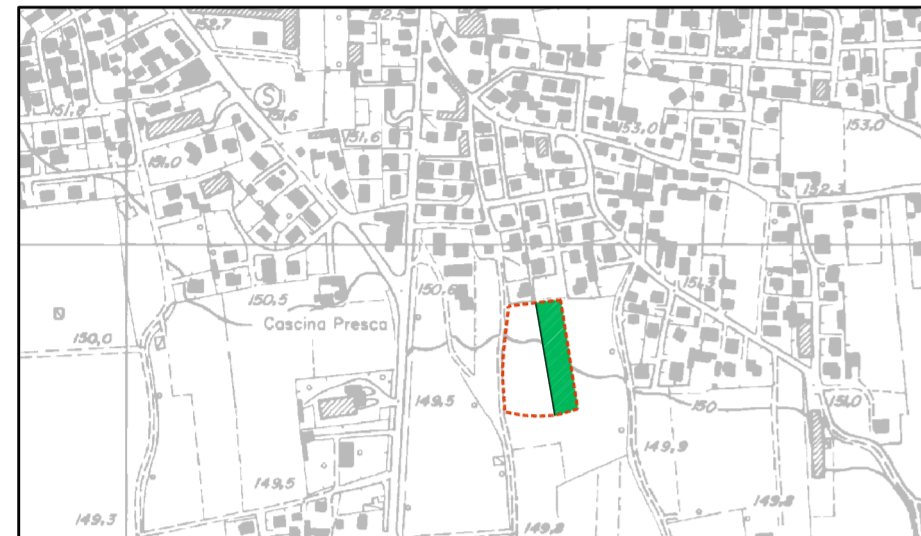


Ambito di Trasformazione Tr n°9
della città residenziale diffusa (ex PLD5)

Divisione in due sub ambiti funzionali "1 e 2" e
Progetto di sviluppo "Sub Ambito 1"

dell'area denominata
"VIA CARDUCCI"



Progetto:
Arch. Lino Raimondi
iscrizione albo Bergamo n. 297
Arch. Pietro De Stefani

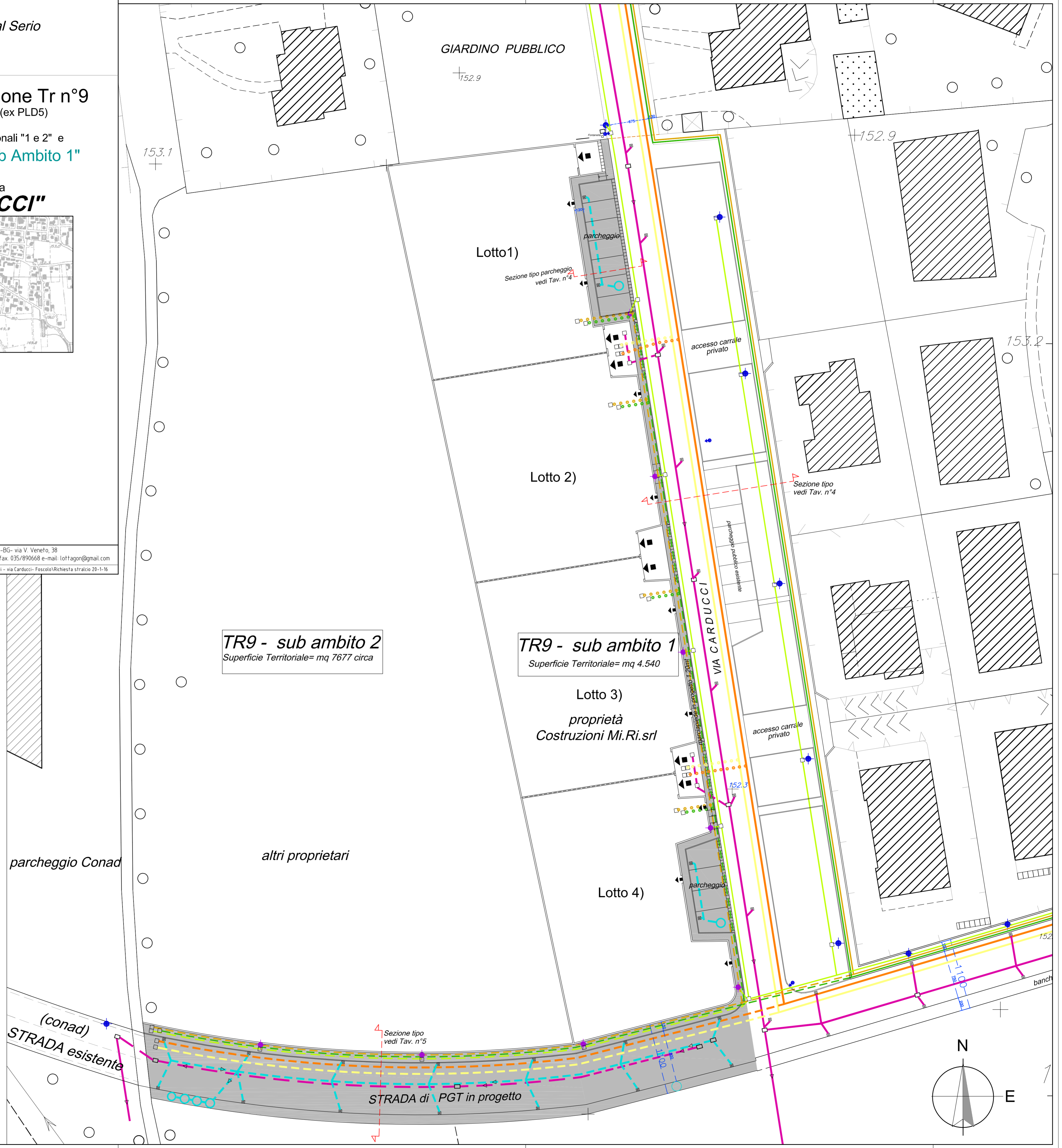
Committente:
Costruzioni Mi.Ri. s.r.l.

Cologno al Serio, il 17 luglio 2017

STUDIO L'OTTAGONO Cologno al Serio - BG - via V. Veneto, 38
Tel. 035/896600 fax. 035/890668 e-mail: lottagono@gmail.com
dell'architetto Lino Raimondi disegno 378-TR9 Mini - via Carducci - Fossolo/Richiesta s/ralcio 20-1-16

**SCHEMA DEGLI IMPIANTI
IN PROGETTO**

LEGENDA	
◀	ACCESSO CARRALE
◀	ACCESSO PEDONALE
---	LIMITE DI MASSIMO INVILUPPO DEI FABBRICATI
■ ■ ■ ■	AREA COMPRESA NEL PIANO DI LOTIZZAZIONE TR9 Superficie territoriale totale: mq. 12.217,00 AMBITO 1 - Costruzioni Mi.Ri. srl. (37,2%) Superficie territoriale: mq. 4.540,00 AMBITO 2 - altri proprietari (62,8%) Superficie territoriale: mq. 7.677,00
—	Linea di fognatura bianche più nere (ESISTENTE) tubo ovoidale 50/75
- - -	Linea di fognatura acque nere (IN PROGETTO) tubo in PVC, diametro 30 cm
- - -	Linea di fognatura acque meteoriche (IN PROGETTO)
—	linea di distribuzione metano (ESISTENTE)
- - -	linea di distribuzione metano (IN PROGETTO)
—	linea di distribuzione acquedotto (ESISTENTE)
- - -	linea di distribuzione acquedotto (IN PROGETTO)
—	linea telefonica (ESISTENTE)
- - -	linea telefonica (IN PROGETTO)
—	linea di elettrificazione (ESISTENTE)
- - -	linea di elettrificazione (IN PROGETTO)
—	linea di pubblica illuminazione (interrata) (ESISTENTE)
- - -	linea di pubblica illuminazione (interrata) (IN PROGETTO)
●	palo di illuminazione (in metallo h=7,00) (ESISTENTE)
●	palo di illuminazione (IN PROGETTO)
○	pozzo perdente (IN PROGETTO)



TR9 - sub ambito 2
Superficie Territoriale= mq 7677 circa

TR9 - sub ambito 1
Superficie Territoriale= mq 4.540

