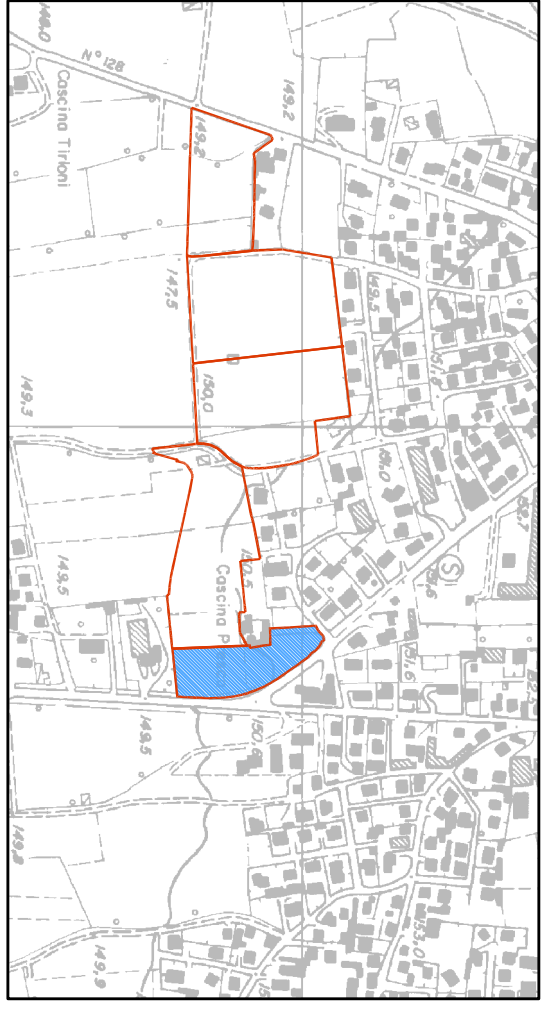


Ambito di Trasformazione Tr n° 11

della città residenziale diffusa (ex PL7-8-9-10-11)

SUB AMBITO n.1
(ex PLD n°7)

Riferimento al
Progetto di urbanizzazione dell'area denominata
"CASCINA PRESCA"



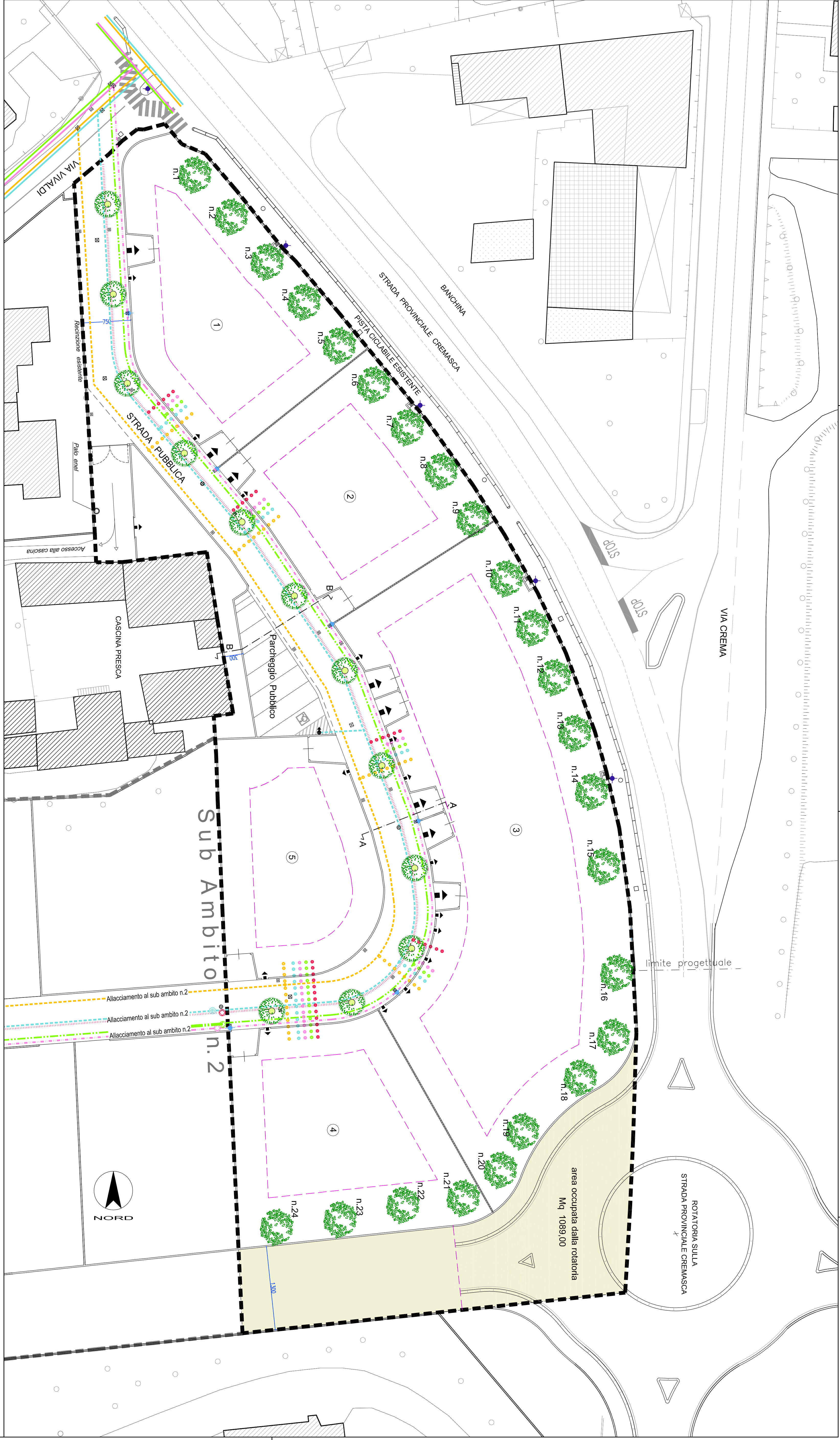
Progetto:
Arch. Lino Raimondi
Indirizzo: via Bergamo n. 237
Arch. Pietro De Stefani

Commitenti:
- "Iniziativa Immobiliari di Carnazzi e Marchetti S.r.l."
- Società immobiliare "La Rosa s.r.l."

Cologno al Serio, il 01 Marzo 2017

STUDIO LOTTAGONO
dell'architetto Lino Raimondi

Cologno al Serio - Strada 10, 23010, BG
Tel. 035 866041 fax. 035 866044 e-mail: info@studioottagono.it
www.studioottagono.it



LEGENDA

PERIMETRO AREA COMPRESA NEL Tr. n. 4	■ ■ ■ ■ ■
PALO PUBBLICA ILLUMINAZIONE (in metallo con linea di elettrificazione interna)	●
ESISTENTE	—
IN PROGETTO	—
CAVIDOTTO - ex legge 166/02 TIPO CONNUCIATO PAVI 0/100
POZZETTO DI ISPEZIONE O DERIVAZIONE	⊠

LINEA DI DISTRIBUZIONE GAS METANO (interrata)	ESISTENTE	—
IN PROGETTO	—	
ALLACCIAMENTO ALLA PROPRIETA' LINEA GAS METANO	● ● ● ● ●	

LINEA DI DISTRIBUZIONE ACQUA POTABILE TUBO DN 100	ESISTENTE	—
IN PROGETTO	—	
ALLACCIAMENTO ALLA PROPRIETA' LINEA ACQUA POTABILE (CON POZZETTO)	● ● ● ● ●	
IDRANTE A COLONNA UNI 70	⬇	

LINEA DI ELETTRIFICAZIONE INTERRATA TUBO CONNUCIATO IN PAVI 0/150 mm	ESISTENTE	—
IN PROGETTO	—	
ALLACCIAMENTO ALLA PROPRIETA' LINEA DI ELETTRIFICAZIONE (CON POZZETTO)	● ● ● ● ●	

LINEA TELEFONICA INTERRATA TUBO CONNUCIATO IN PAVI 0/125 mm	ESISTENTE	—
IN PROGETTO	—	
ALLACCIAMENTO ALLA PROPRIETA' LINEA TELEFONICA (CON POZZETTO)	● ● ● ● ●	