

PLANIMETRIA GENERALE P. A. CASCINA CASALE

PERIMETRO SERVIZIO DI CARATTERE GENERALE  
PA RSS CASCINA CASALE

LE RAFFIGURAZIONI DI QUESTA TAVOLA HANNO SCOPO DIMOSTRATIVO, LA VOLONTA' E' DI DARE UN'INDICAZIONE, UNA SUGGERZIONE DI COME SI SVILUPPERA' IN LINEA DI MASSIMA L'INTERVENTO DI AMPLIAMENTO E DI RIFUNZIONALIZZAZIONE. NON SONO DA INTENDERSI VINCOLANTI PER LA DEFINIZIONE DEL PROGETTO ESECUTIVO.

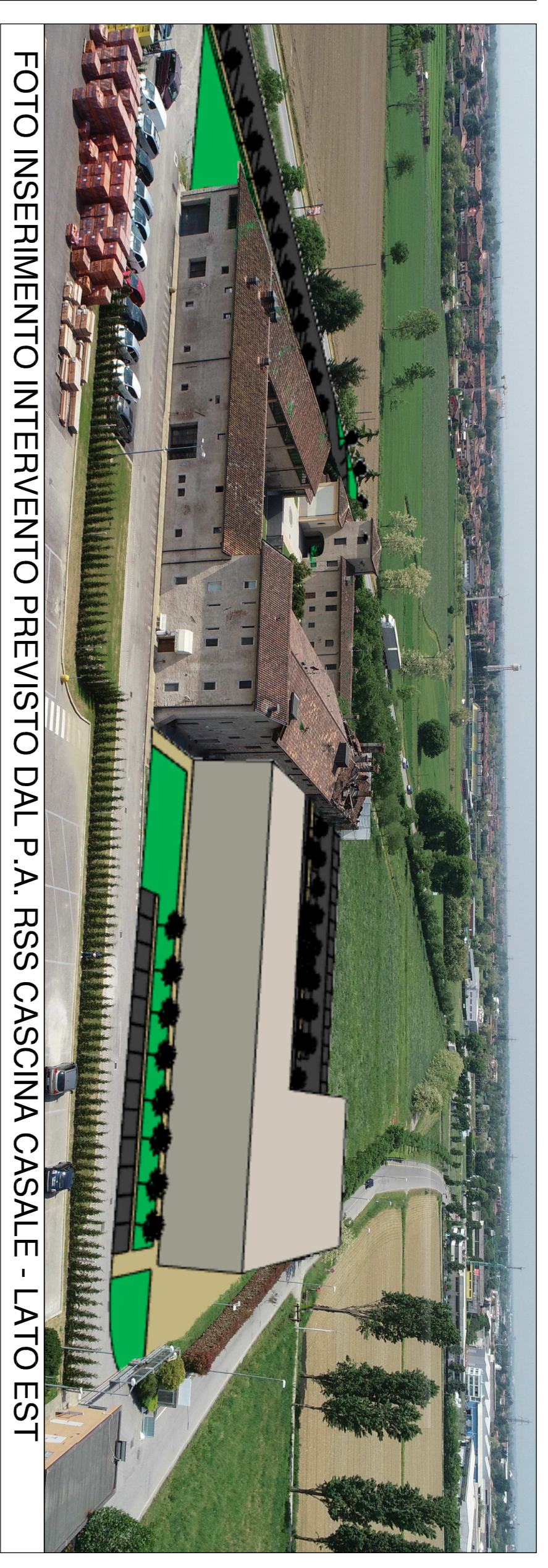


FOTO INSERIMENTO INTERVENTO PREVISTO DAL P. A. RSS CASCINA CASALE - LATO EST

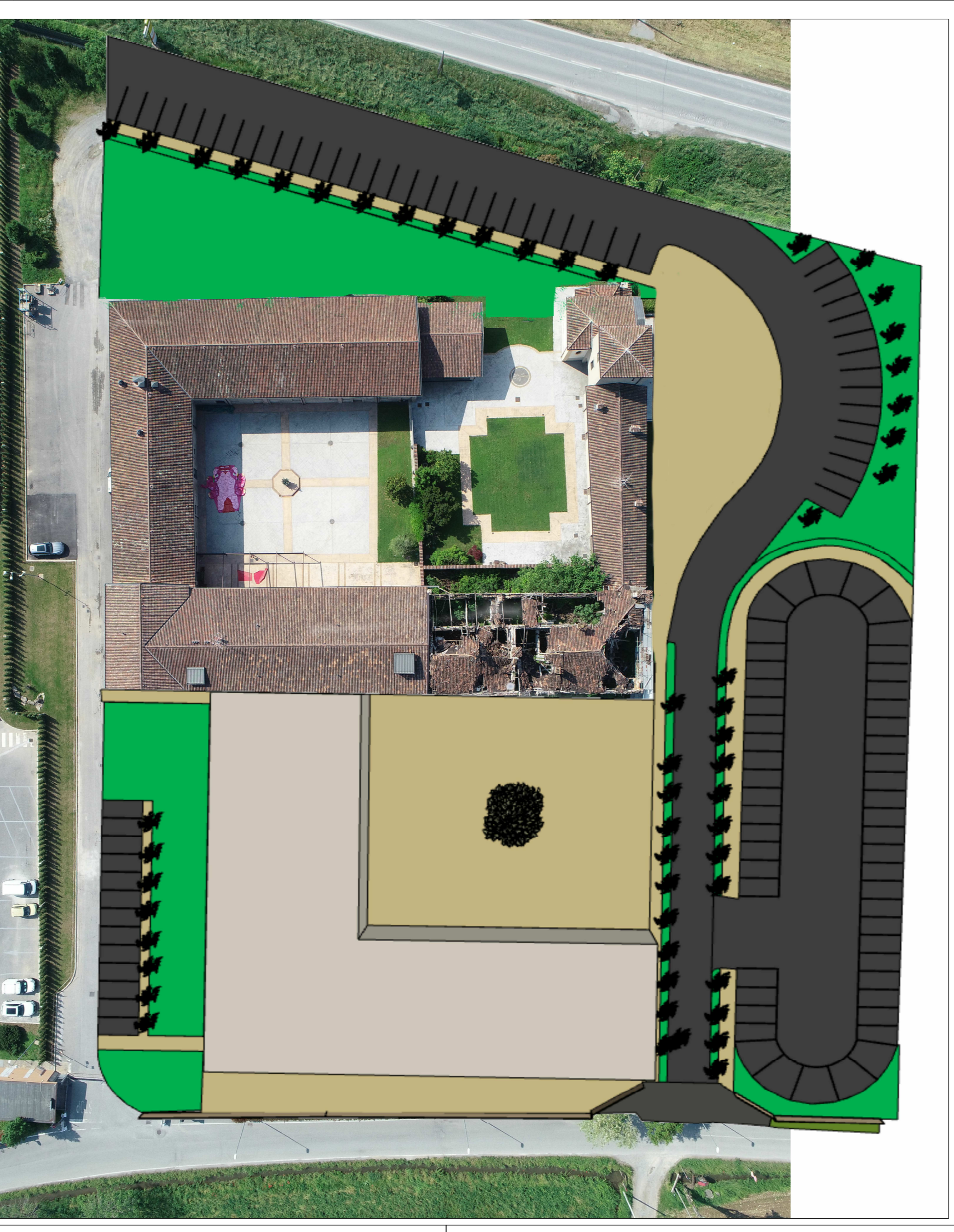
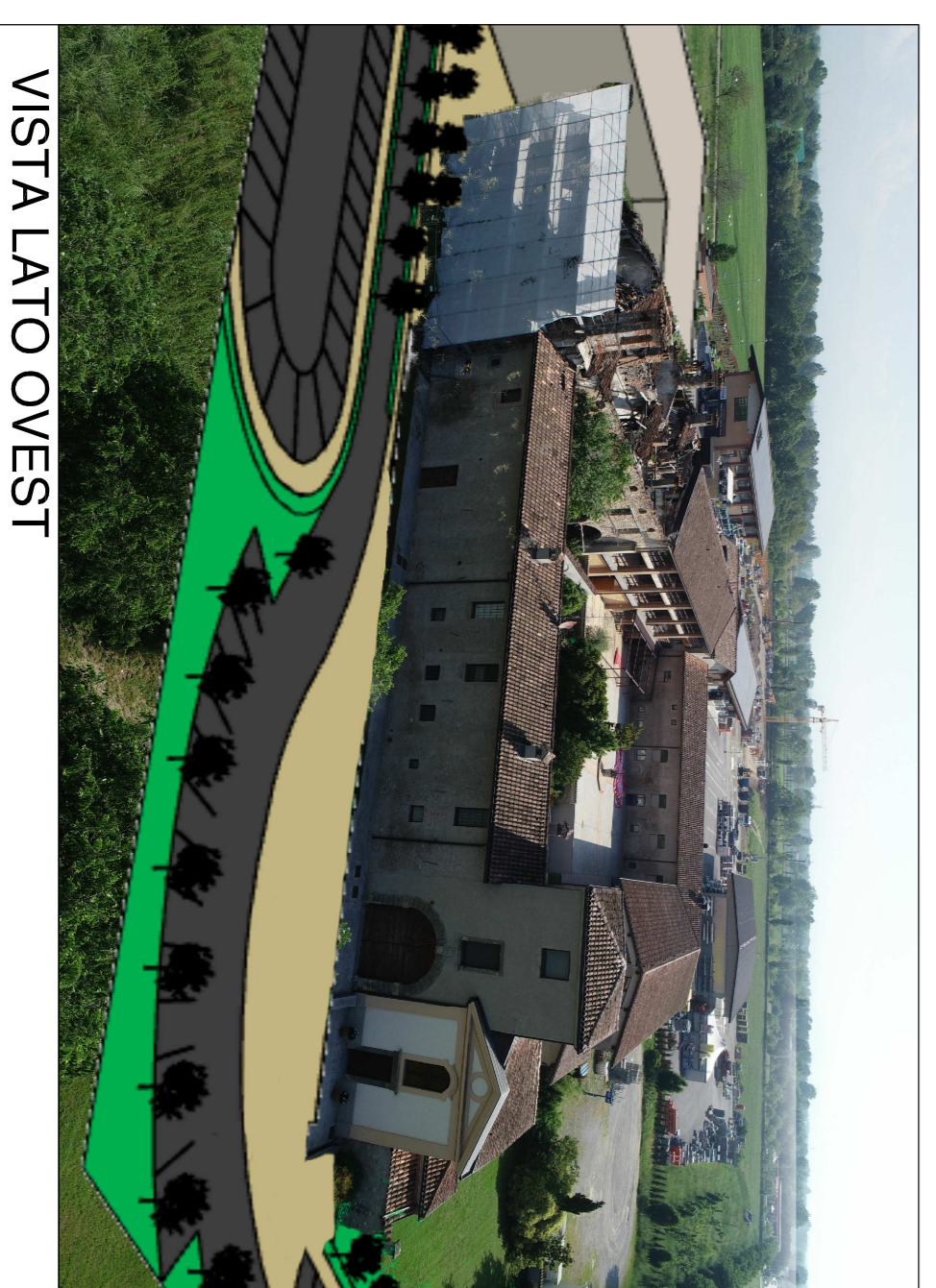


FOTO INSERIMENTO INTERVENTO PREVISTO DAL P. A. RSS CASCINA CASALE - VISTA AEREA



VISTA LATO OVEST

SEZIONE 2 - PA RSS CASCINA CASALE

<p>STUDIO TECNICO E DI ARCHITETTURA  <b>GEOM. FAUSTO TISI - ARCH. MARINA TISI</b>          Via Napoleone, 2 - 24035 COLOGNO AL SERIO (BG) - Tel: 035 4341149          e-mail: tisi_studio@tin.it P. IVA: 02872970161</p>		<p>DISEGNO N.  <b>2B</b></p>
<p>COMUNE DI  <b>COLOGNO AL SERIO (BG)</b></p>	<p>COMMITTENTE  <b>IMMOBILIARE ANGELA srl - GRUBERG spa</b>  <b>ENRICO BERGAMELLI - IMMOBILIARE GERARDO srl</b></p>	<p>SCALE</p>
<p>PROGETTO  <b>P. A. RSS CASCINA CASALE</b></p>	<p>OGGETTO  <b>SUGGERZIONI E SIMULAZIONI DELL'INTERVENTO</b></p>	<p>DATA  <b>GENN. 2019</b></p>
<p>A TITOLI DI LEGGE DI DISPERSONE LA PROPRIETA' DI QUESTO DISEGNO CON INVIATO DI RIPRODUZIONE E DI RENDERSI NOTO A TERZI SENZA LA NOSTRA AUTORIZZAZIONE SCRITTA</p>		<p>AGGIORNAMENTI</p>
<p>FILE</p>		<p>FILE</p>