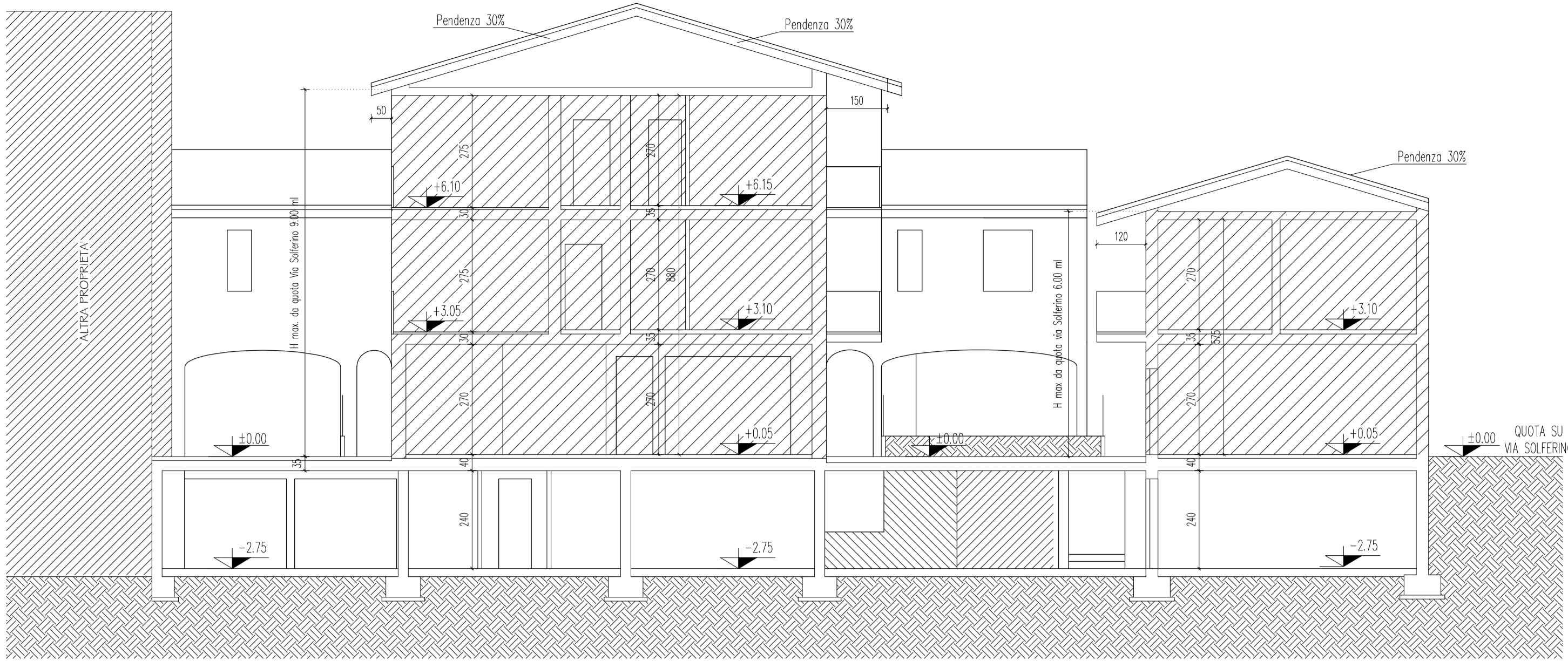
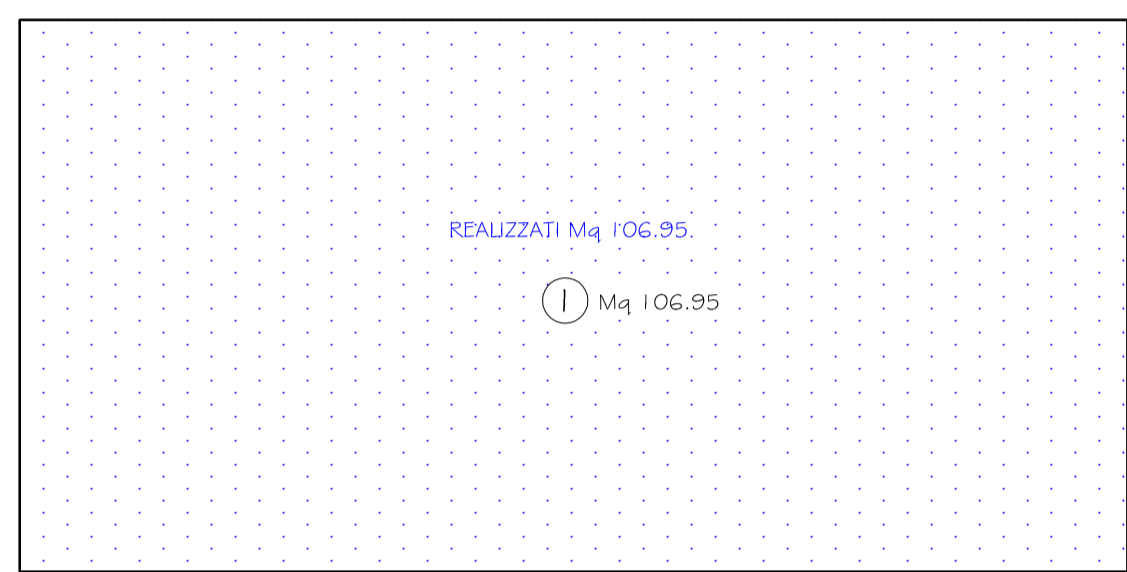


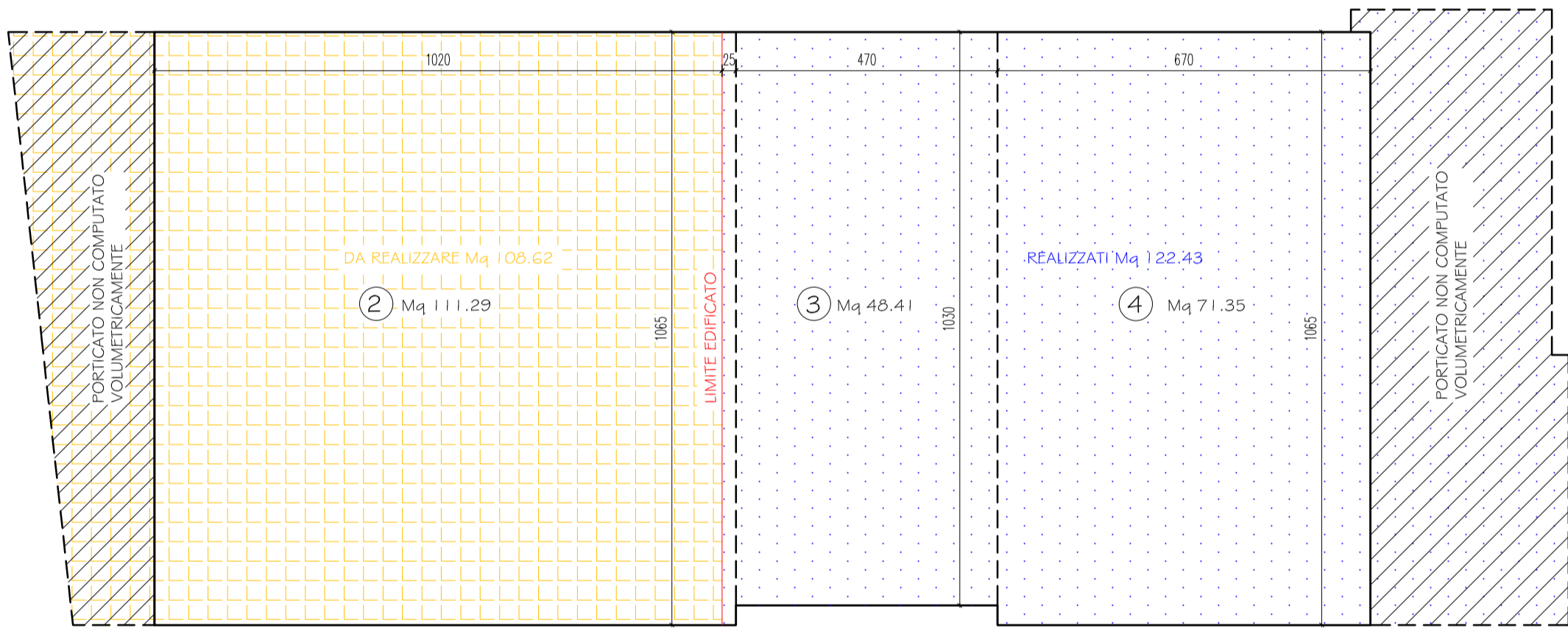
SEZIONE TIPO
Scala 1:100



CORPO A
Scala 1:100

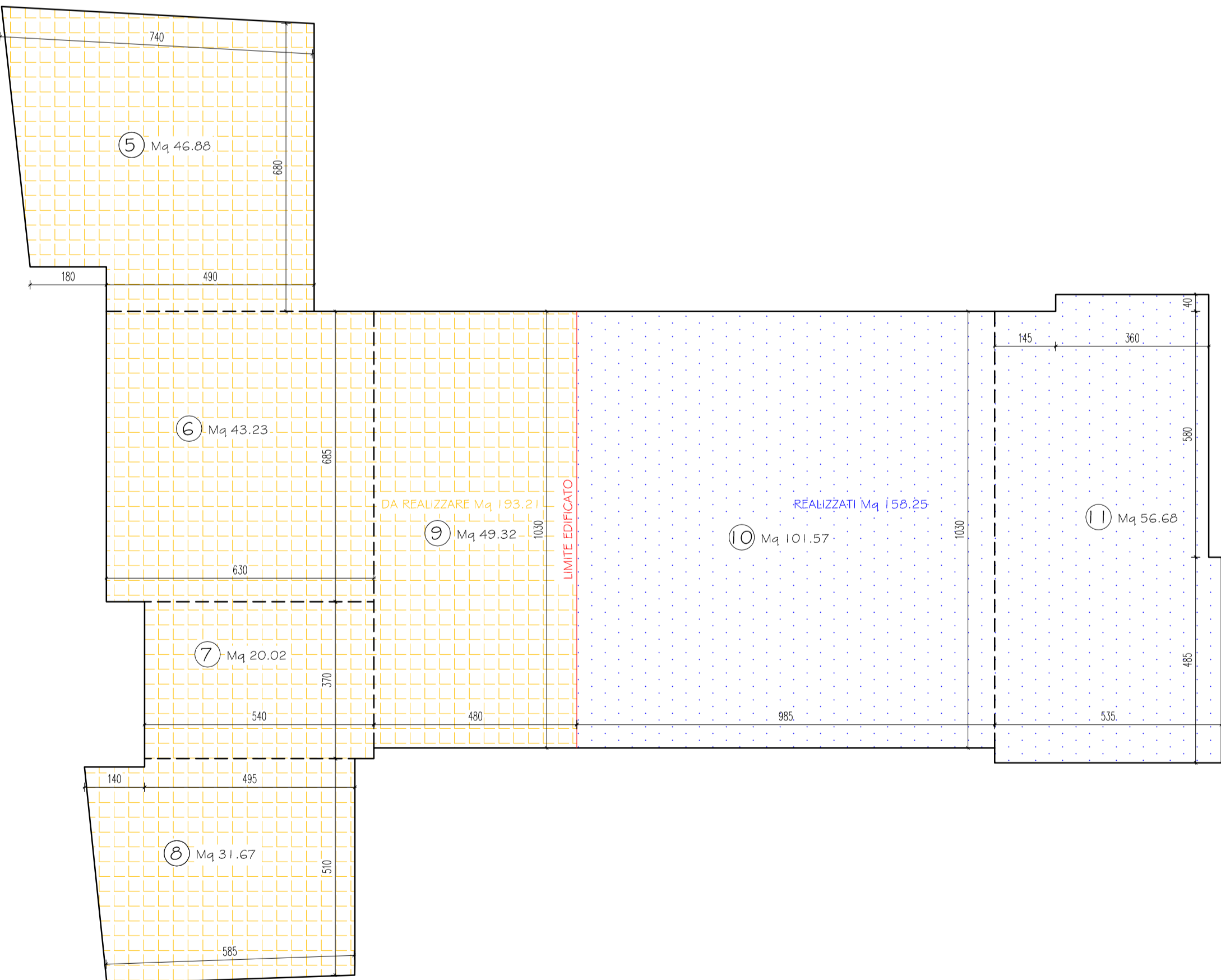


CORPO B
Scala 1:100

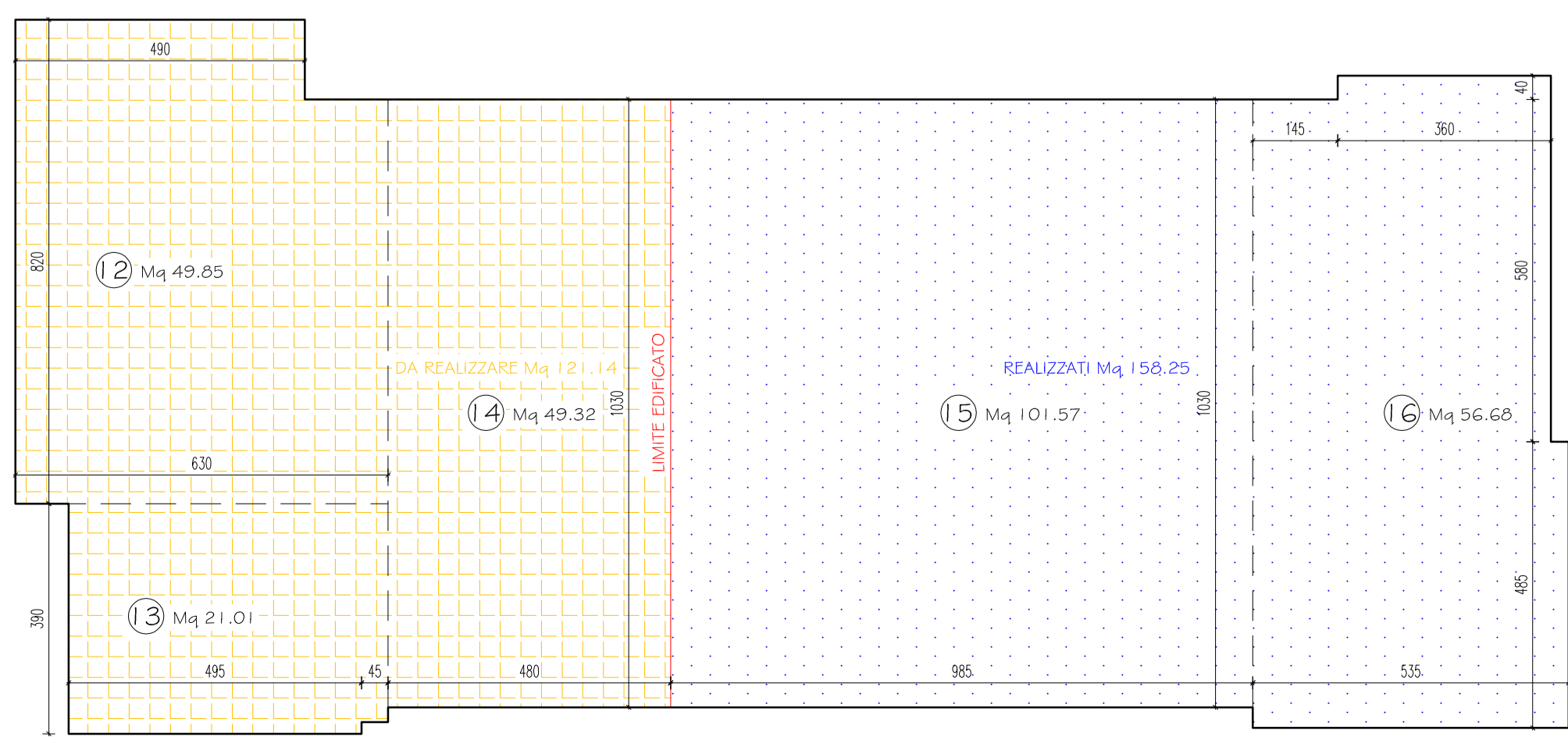


PIANO TERRA

PIANO PRIMO



PIANO SECONDO



CORPO - A -	
1 =	
106,95 =	mq. 106,95
mq. 106,95 x 5,75 =	mc. 614,96
VOLUME TOTALE CORPO A	mc. 614,96

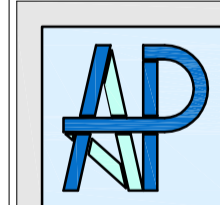
CORPO - B -	
mq. 122,43 x 2,70 =	mc. 330,56
mq. 158,25 x 3,05 =	mc. 482,66
mq. 158,25 x 3,05 =	mc. 482,66
VOLUME TOTALE CORPO B	mq.1295,88

VOLUME TOTALE REALIZZATO	
A + B =	
(614,96 + 1295,88) =	mc.1910,84

CORPO - A -	
1 =	
106,95 =	mq. 106,95
mq. 106,95 x 5,75 =	mc. 614,96
VOLUME TOTALE CORPO A	mc. 614,96

CORPO - B -	
2 + 3 + 4 =	
(111,29+48,41+71,35) =	mq. 231,05
5 + 6 + 7 + 8 + 9 + 10 + 11 =	
(46,88+43,23+20,02+49,32+101,57+56,68) =	mq. 349,37
12 + 13 + 14 + 15 + 16 =	
(49,85+21,01+49,32+101,57+56,68)=	mq. 278,43
mq. 231,05 x 2,70 =	mc. 623,83
mq. 349,37 x 3,05 =	mc.1065,57
mq. 278,43 x 3,05 =	mc. 849,21
VOLUME TOTALE CORPO B	mq.2538,61

VOLUME TOTALE PROGETTO	
A + B =	
(614,96 + 2538,61) =	mc.3153,57



Arch. AURELIO POLIANI

Via Mons.Lazzan, 3 - 24055 COLOGNO AL SERIO (BG)
Tel. e fax: 035/890513 - E-mail: studio@poliani.it

Geom. DIMITRI ROSSI



Via Mons.Lazzan, 3 - 24055 COLOGNO AL SERIO (BG)
Tel. e fax: 035/890513 - E-mail: studio@poliani.it

TAV. 03

- CALCOLO ANALITICO DEI VOLUMI
VARIANTE E COMPLETAMENTO IN PROGETTO

DICEMBRE 2016

Visti autorizzativi:



COMUNE DI COLOGNO AL SERIO (BG)

Committente:
AZZURRA 2000 S.R.L.

Firma committente:

Oggetto:
VARIANTE E COMPLETAMENTO
AL PIANO DI RECUPERO DI VIA SOLFERINO
approvato con Delibera del C.C. n°85 del 7 Ottobre 2009