

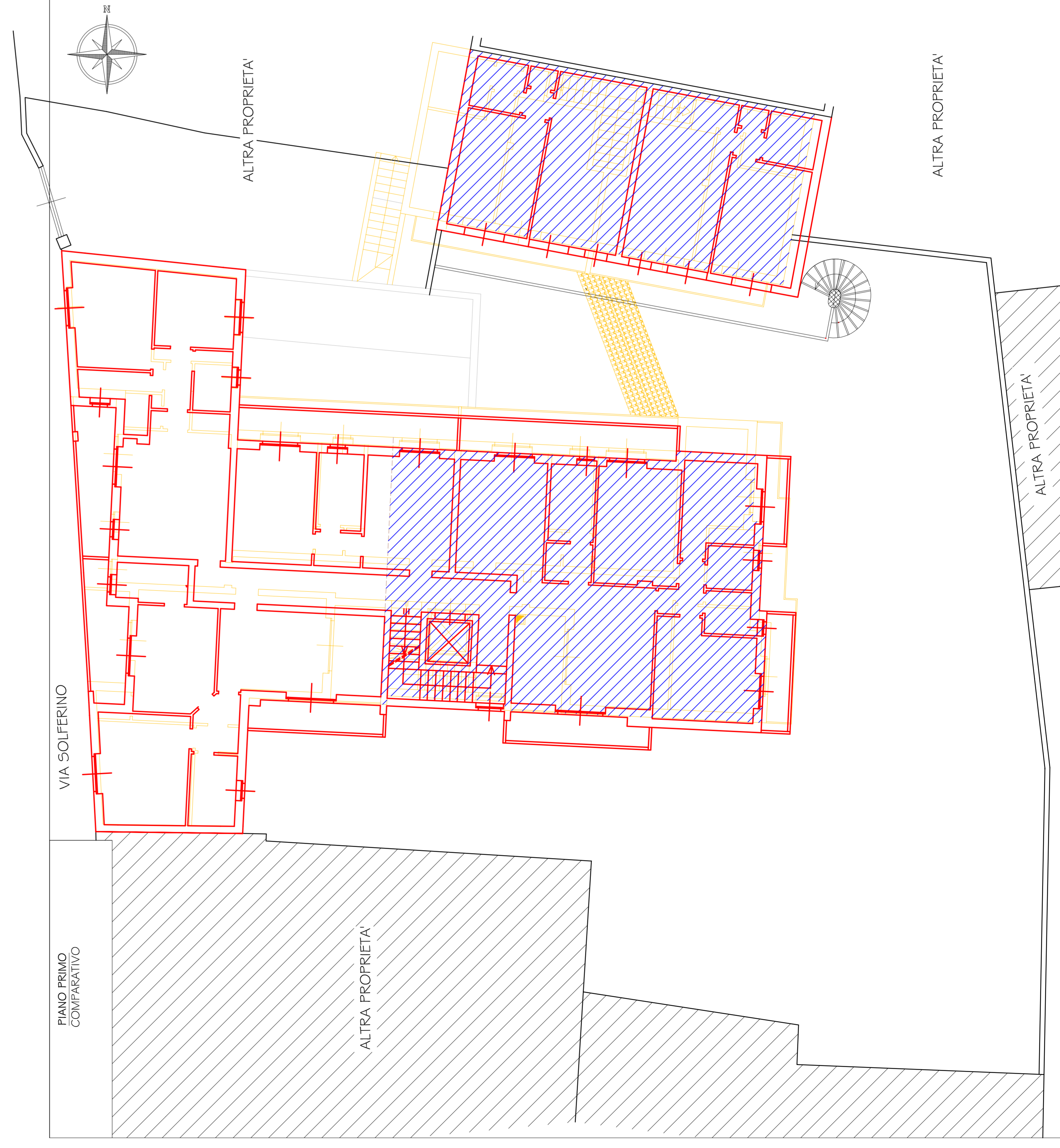
PIANO PRIMO IN VARIANTE E COMPLETAMENTO
 ALLA DIA N.° PE 1.227/42010 PROT. N.° 3496/2010
 COD. DEL C.C. N.° 85 DEL 07 - OTTOBRE - 2009





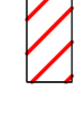
PIANTA PIANO PRIMO
 DIA N.° PE 1.227/42010 PROT. N.° 3496/2010
 COD. DEL C.C. N.° 85 DEL 07 - OTTOBRE - 2009



PIANO PRIMO
 COMPARATIVO



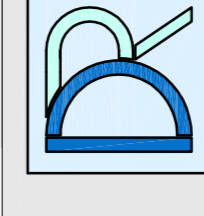
LEGENDA

-  OPERE REALIZZATE
 AUTORIZZATE CON DIA N.° PE 1.227/42010 PROT. N.° 3496/2010 CONFORME
 AL P.F. APPROVATO CON DELIBERA DEL C.C. N.° 85 DEL 07 - OTTOBRE - 2009
-  OPERE NON REALIZZATE
 AUTORIZZATE CON DIA N.° PE 1.227/42010 PROT. N.° 3496/2010 CONFORME
 AL P.F. APPROVATO CON DELIBERA DEL C.C. N.° 85 DEL 07 - OTTOBRE - 2009
-  OPERE IN VARIANTE E COMPLETAMENTO
 ALLA DIA N.° PE 1.227/42010 PROT. N.° 3496/2010 CONFORME
 AL P.F. APPROVATO CON DELIBERA DEL C.C. N.° 85 DEL 07 - OTTOBRE - 2009



Arch. AURELIO POLIANI

Geom. DIMITRI ROSSI



Via Mons. Lazzari, 3 - 24055 COLOGNO AL SERIO (BG)
 Tel. e fax: 035850513 - Email: studio@poliani.it

Via Mons. Lazzari, 3 - 24055 COLOGNO AL SERIO (BG)
 Tel. e fax: 035850513 - Email: studio@rossi.it

TAV. 06

DICEMBRE 2016

PIANTA PRIMO AUTORIZZATA
 VARIANTE E COMPLETAMENTO IN PROGETTO

Visi autorizzati:



COMUNE DI COLOGNO AL SERIO (BG)

Committente: AZZURRA 2000 S.R.L.

Firma committente:

Oggetto: VARIANTE E COMPLETAMENTO
 AL PIANO DI RECUPERO DI VIA SOLFERINO
 approvato con Delibera del C.C. n.°85 del 7 Ottobre 2009