



PROSPETTO EST CORPI A - B
Scala 1:100

PARTICOLARE PARAPETTO
IN FERRO H. 100 CM



PARTICOLARE PAVIMENTAZIONE
PARCHEGGIO PUBBLICO

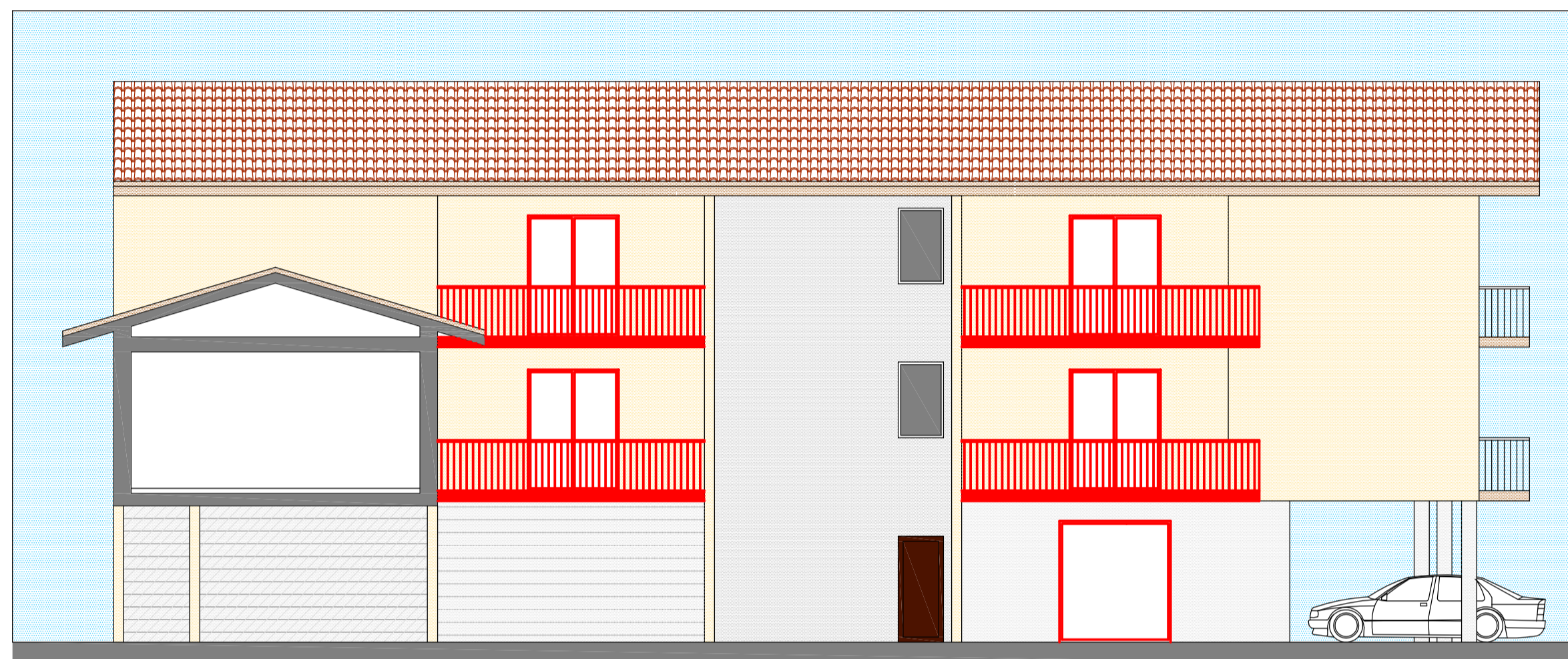


Massello Onida 6	
Resistenza a compressione	>= 55N/mq
Resistenza ad usura	<= 3mm
Gelività	UNI 7087 senza danni
Absorbimento d'acqua	<= 11% in volume
Massa volumica	>= 2.20Kg/dm3
Tolleranza di spessore	<= +/- 2mm
Resistenza a flessione	7.5 N/mmq (valore di media)
Peso a mq	Circa 135 Kg
Incidenza a mq (in opera)	N° 40 masselli

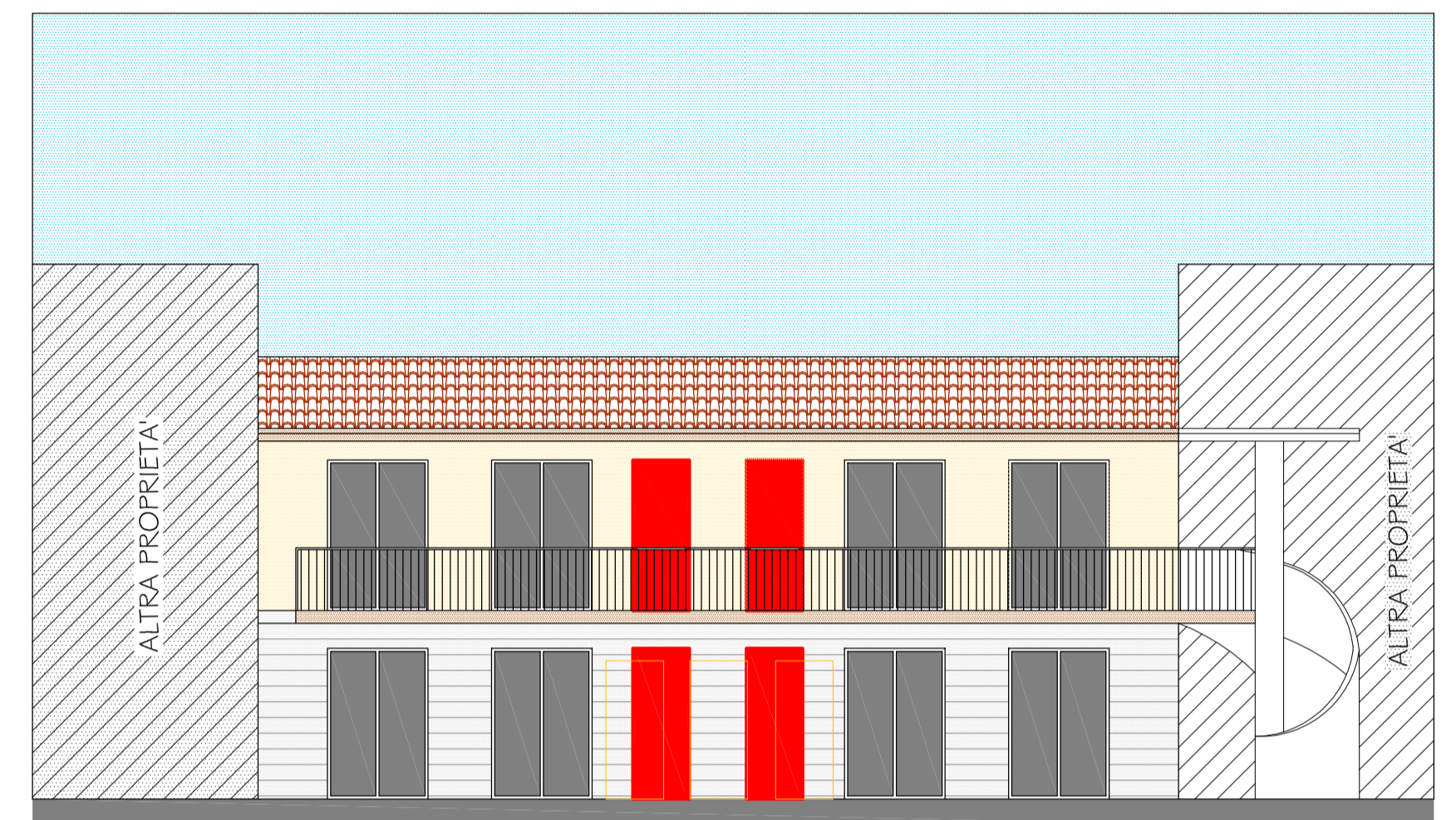
Dati tecnici

Voce di capitolato
Pavimentazione in masselli autobloccanti ad unico impatto di C16 dello spessore di cm. 6 e di colore... posati a secco sul letto di sabbia di cm. 4/5

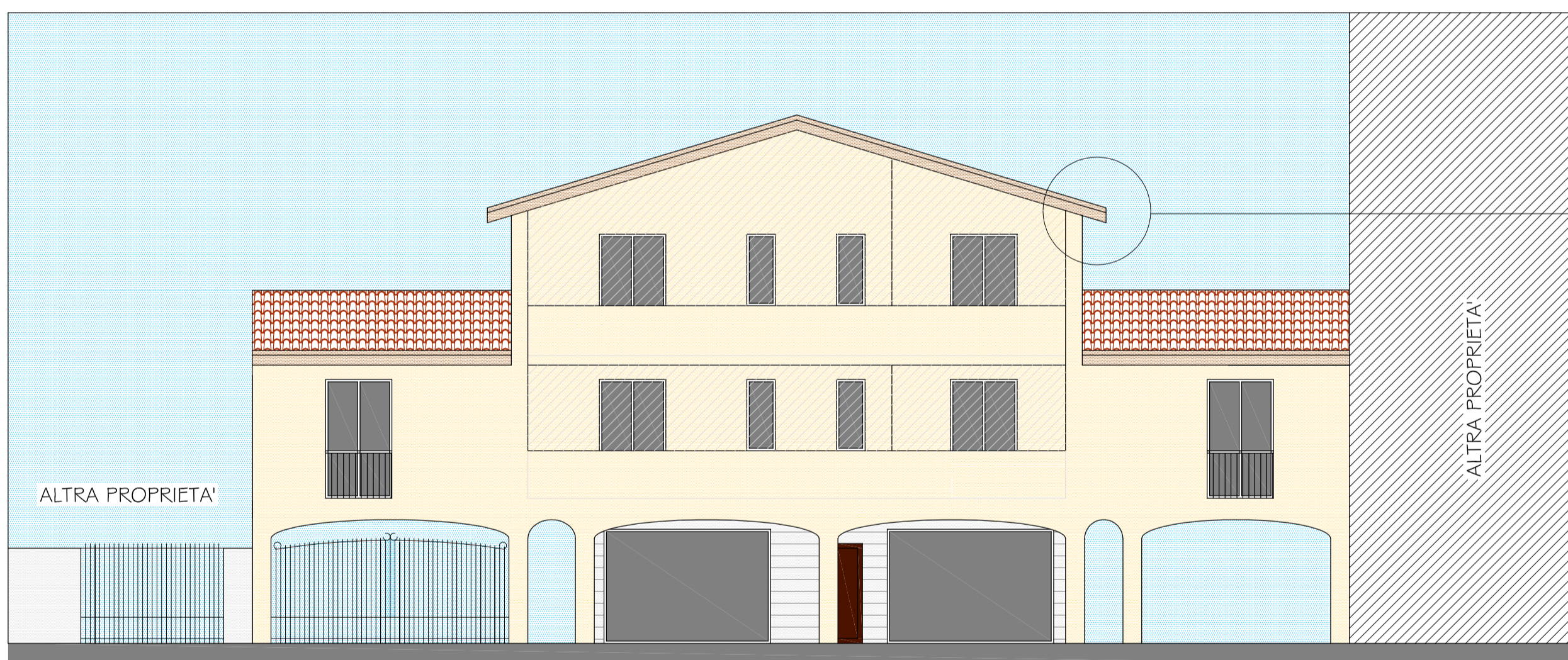
Sottofondo tipo
Per sottofondi rigidi prevedere uno strato di sabbia, eventualmente stabilizzata a secco con cemento, di spessore almeno pari a quello del massello.



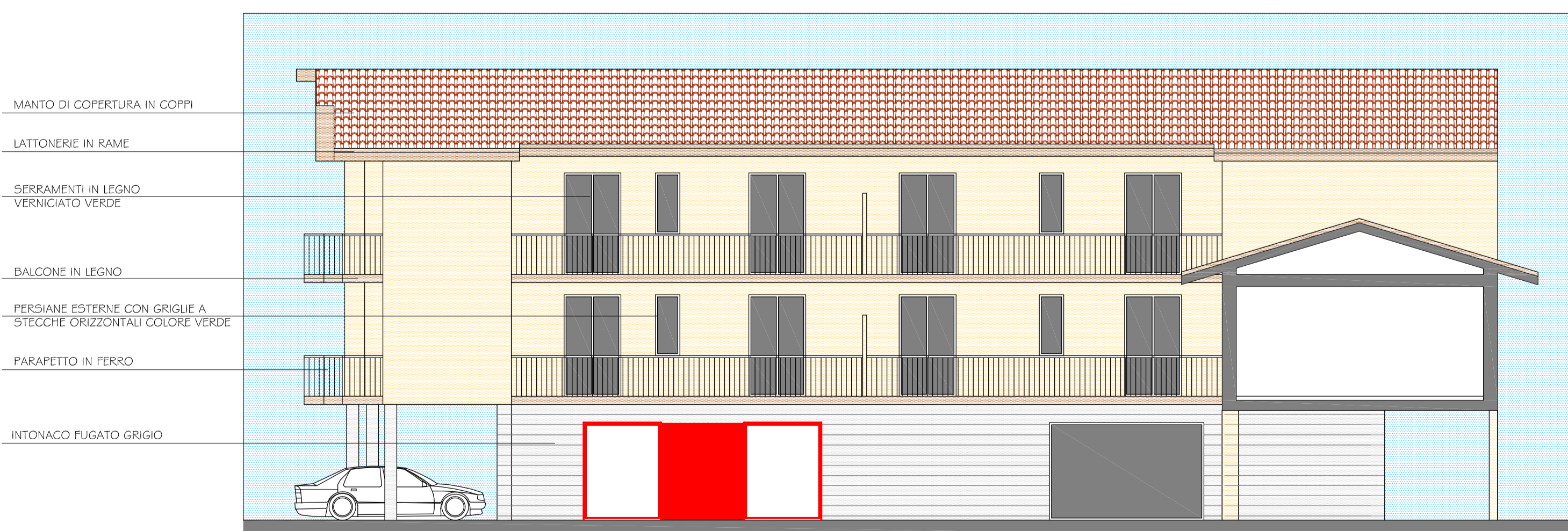
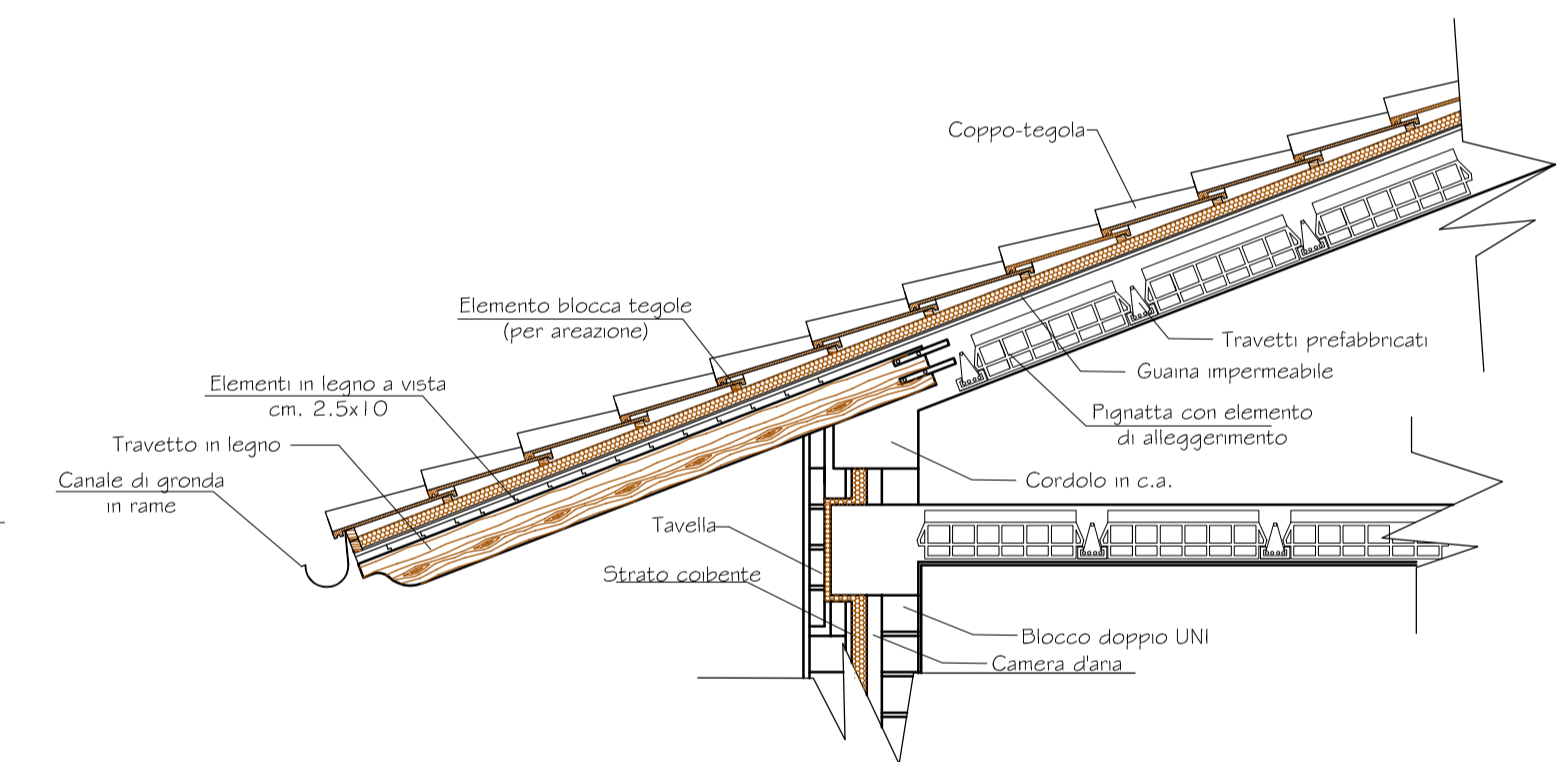
PROSPETTO SUD CORPO B
Scala 1:100



PROSPETTO SUD CORPO A
Scala 1:100



PROSPETTO OVEST CORPO B
Scala 1:100




PROSPETTO NORD CORPO B
Scala 1:100

- MANTO DI COPERTURA IN COPPI
- LATTONERIE IN RAME
- SERRAMENTI IN LEGNO VERNICIATO VERDE
- BALCONE IN LEGNO
- PERSIANE ESTERNE CON GRIGLIE A STECCHE ORIZZONTALI COLORE VERDE
- PARAPETTO IN FERRO
- INTONACO FUGATO GRIGIO

 <p>Arch. AURELIO POLIANI</p>	 <p>Geom. DIMITRI ROSSI</p>
<p>Via Mons.Lazzan, 3 - 24055 COLOGNO AL SERIO (BG) Tel. e fax: 035/890513 - E-mail: studio@polam.it</p>	<p>Via Mons.Lazzan, 3 - 24055 COLOGNO AL SERIO (BG) Tel. e fax: 035/890513 - E-mail: studio@polam.it</p>

TAV. 10	PROSPETTI E PARTICOLARI COSTRUTTIVI - STATO DI PROGETTO/COMPARATIVO	DICEMBRE 2016
------------	--	------------------

Visti autorizzativi:



COMUNE DI COLOGNO AL SERIO (BG)

Committente:
AZZURRA 2000 S.R.L.

Firma committente:

Oggetto:
VARIANTE E COMPLETAMENTO
AL PIANO DI RECUPERO DI VIA SOLFERINO
approvato con Delibera del C.C. n°85 del 7 Ottobre 2009