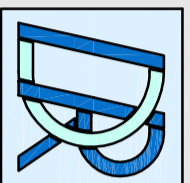


Arch. AURELIO POLIANI



Geom. DIMITRI ROSSI

Via Mons. Luzzati, 3 - 24055 COLOGNO AL SERIO (BG)  
Tel. e fax: 035/893113 - Email: studio@poliani.it

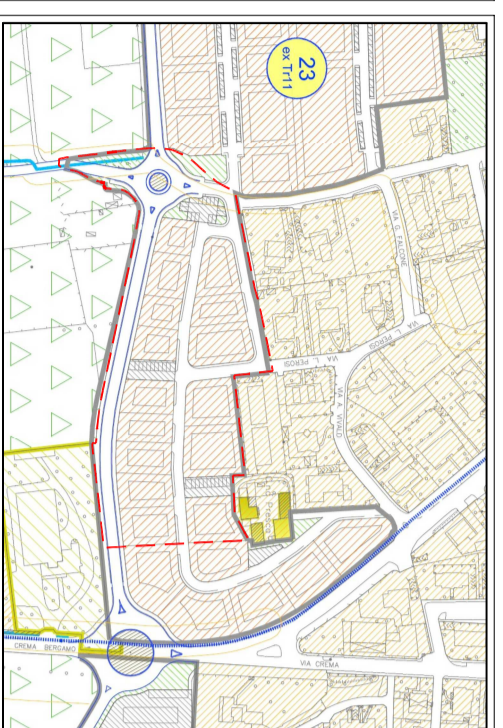
Via Mons. Luzzati, 3 - 24055 COLOGNO AL SERIO (BG)  
Tel. e fax: 035/893113 - Email: studio@rossi.it

TAVOLA  
G/B

PROGETTO OPERE DI URBANIZZAZIONE  
IMPIANTI TECNOLOGICI

MARZO  
2017

Visti autorizzativi:



COMUNE DI COLOGNO AL SERIO (BG)

Commitente: PEZZOLI MATTEO  
POLIANI SANTINA  
Società "2 POLI S.r.l."

Firma committente:

Oggetto: AMBITO DI TRASFORMAZIONE DELLA CITTA'  
RESIDENZIALE DIFFUSA TR. I I (EX PL. 7-8-9  
-I-O-I I) SUB AMBITO 2 (EX PL. 8)

**LEGENDA ACQUEDOTTO**

— TUBAZIONE IN POLIETILENE AD ALTA DENSITA' DIAM. 75 MM.  
● CAMERETTA CON COMANDO SARAGINESCA TIPO "CORPO PIATTO A CONICO GOMMATO"  
⇄ IDRANTE IN SOTTOSUOLO TIPO MILANO E/O CROTONE

**LEGENDA METANODOTTO**

— TUBAZIONE IN ACCIAIO CON RIVESTIMENTO PESANTE DIAM. 80 MM.  
- - - TUBAZIONE ESISTENTE

**LEGENDA LINEA TELEFONICA**

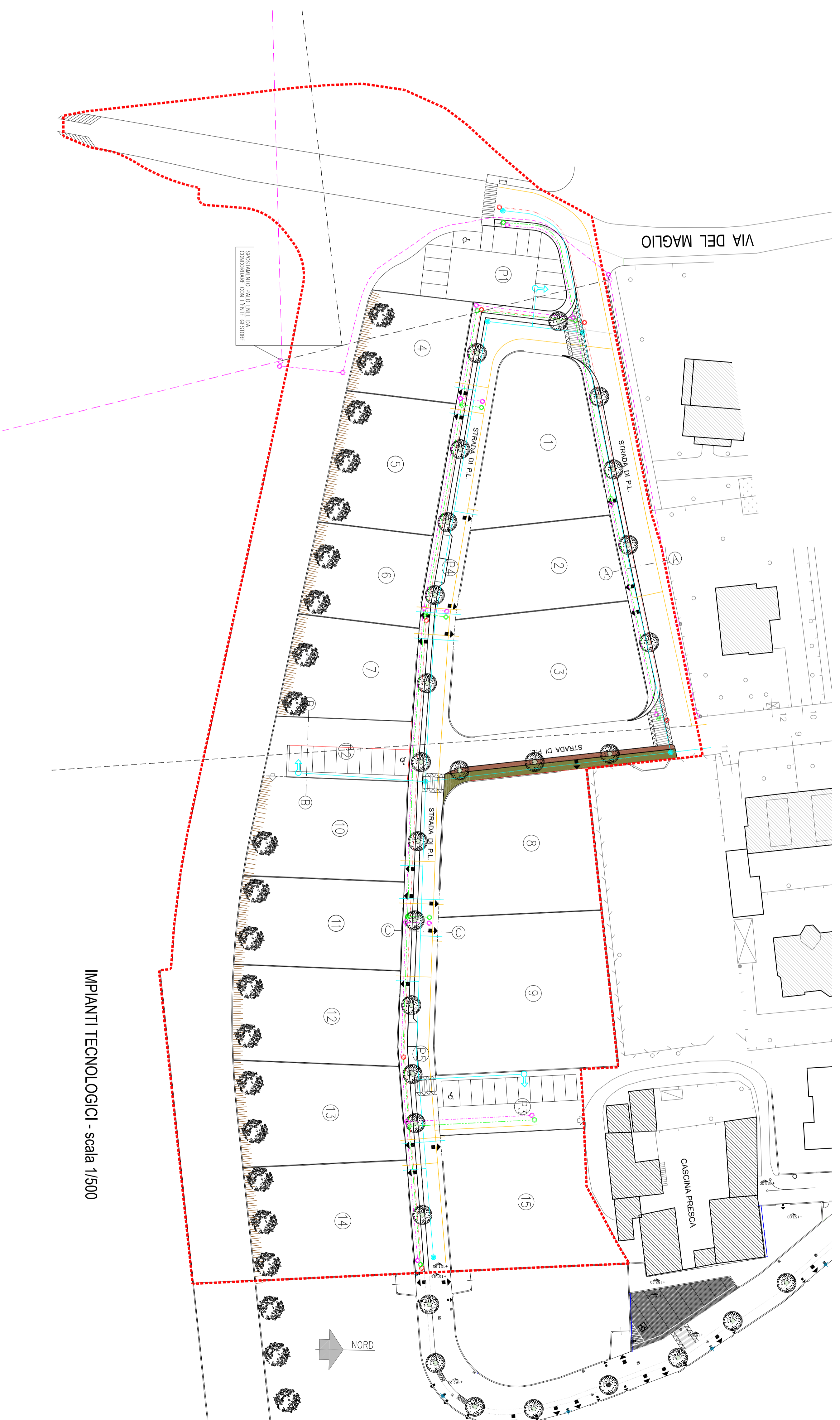
— TUBAZIONE IN P.E.A.D. DIAM. 125 CON RIVESTIMENTO IN C.S.  
● POZZETTO DIM. INTERNE CM. 60x120x100 CON CHIUSINO IN GHISA  
○ POZZETTO DIM. INTERNE CM. 60x60x100 CON CHIUSINO IN GHISA

**LEGENDA LINEE DI BASSA E MEDIA TENSIONE**

— LINEA BASSA TENSIONE - TUBAZIONE IN P.E.A.D. DIAM. 160 CON RIVESTIMENTO IN C.S.  
- - - LINEA AEREA DI MEDIA TENSIONE DA RIMUOVERE O SPOSTARE  
● LINEA MEDIA TENSIONE - TUB. P.E.A.D. DIAM. 160, RIVESTIM. IN C.S.  
○ POZZETTO DIM. INTERNE CM. 50x50x100 CON CHIUSINO IN GHISA

**LEGENDA CAVDOTTO EX LEGGE 166/02**

— CAVDOTTO EX LEGGE 166/02 - TUBAZIONE IN P.E.A.D. DIAM. 160, RIVESTIM. IN C.S.  
● POZZETTO DIM. INTERNE CM. 50x50x100 CON CHIUSINO IN GHISA



IMPIANTI TECNOLOGICI - scala 1/500