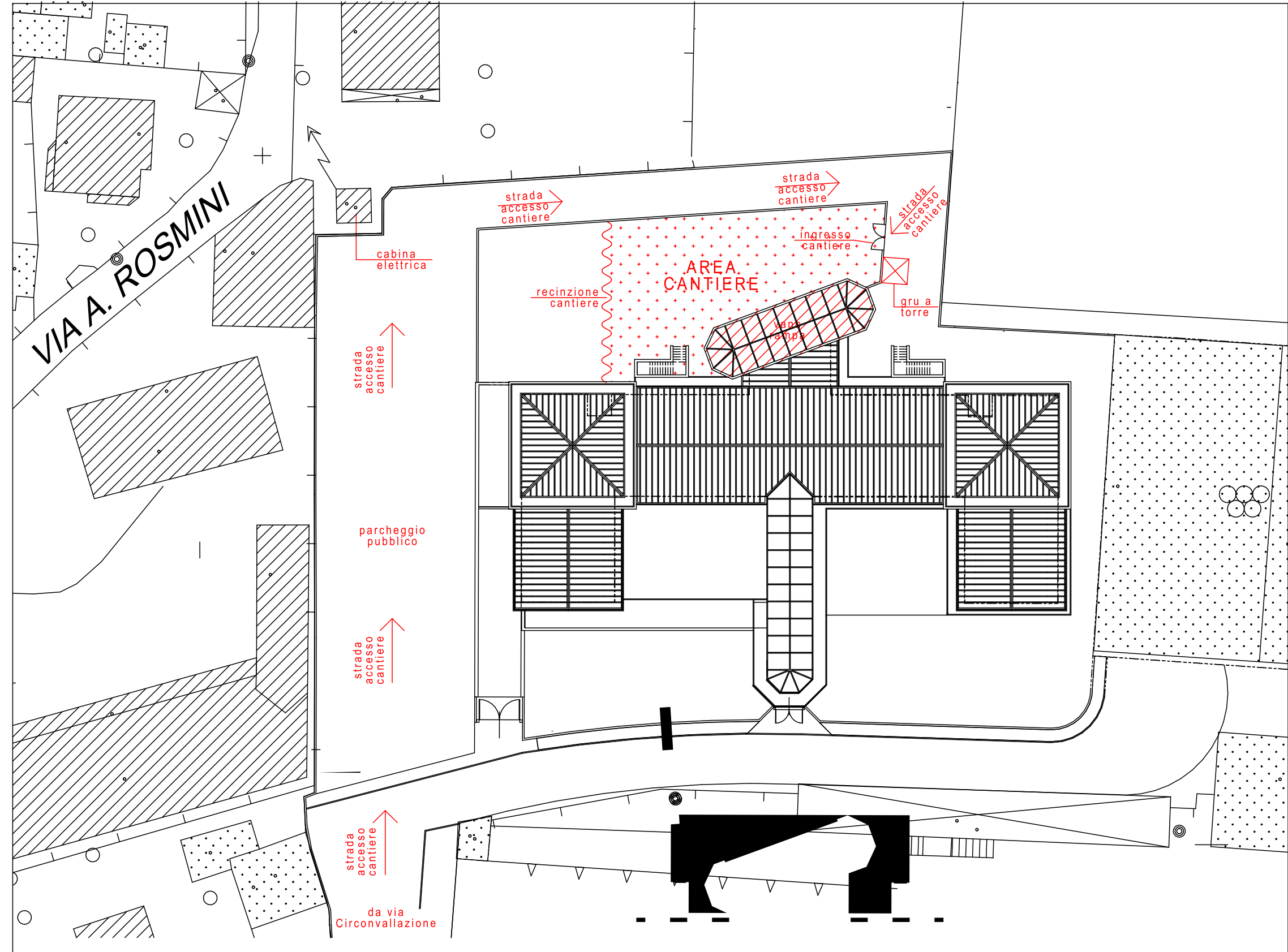


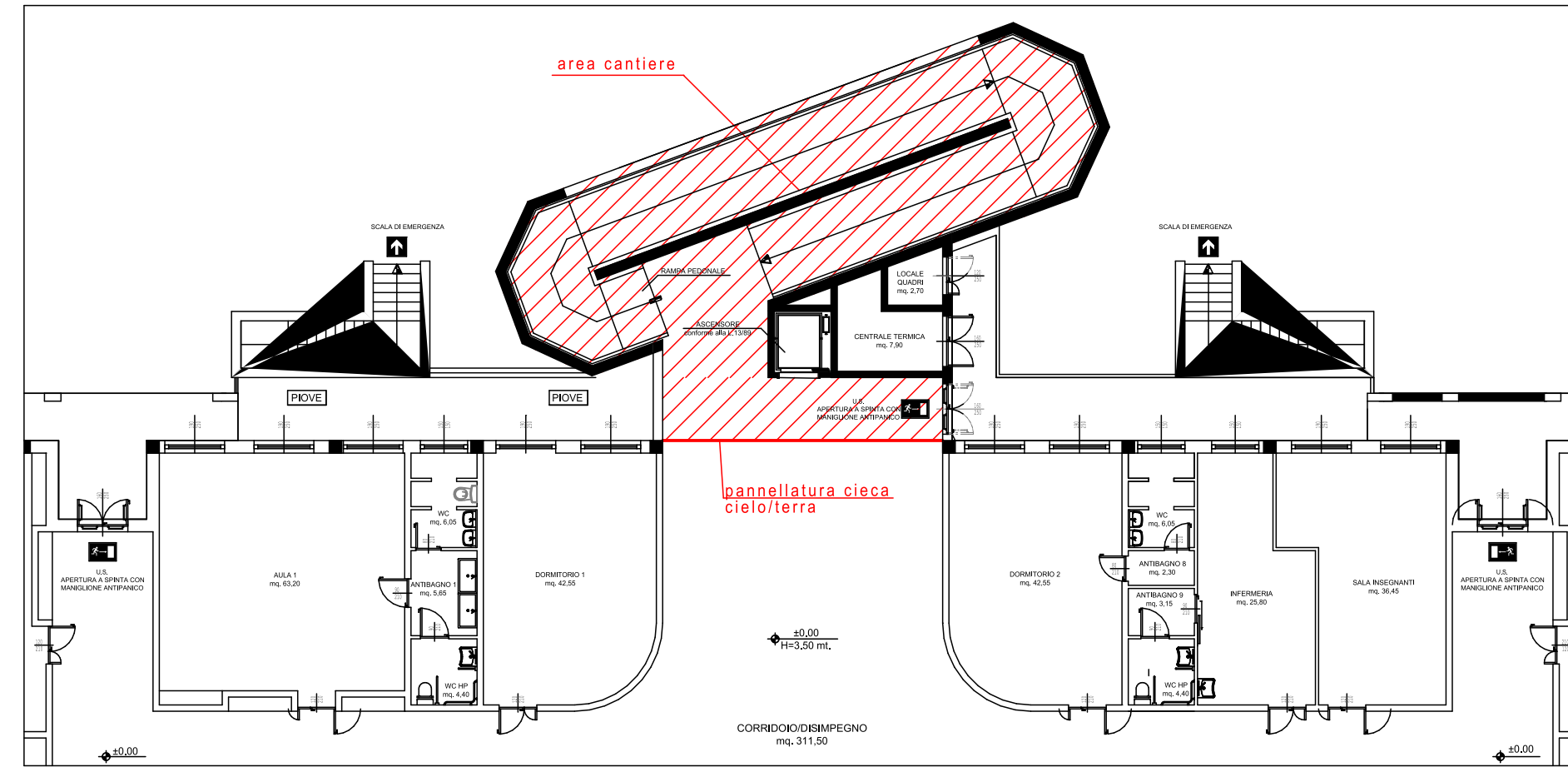
# PLANIMETRIA GENERALE

SCALA 1:500



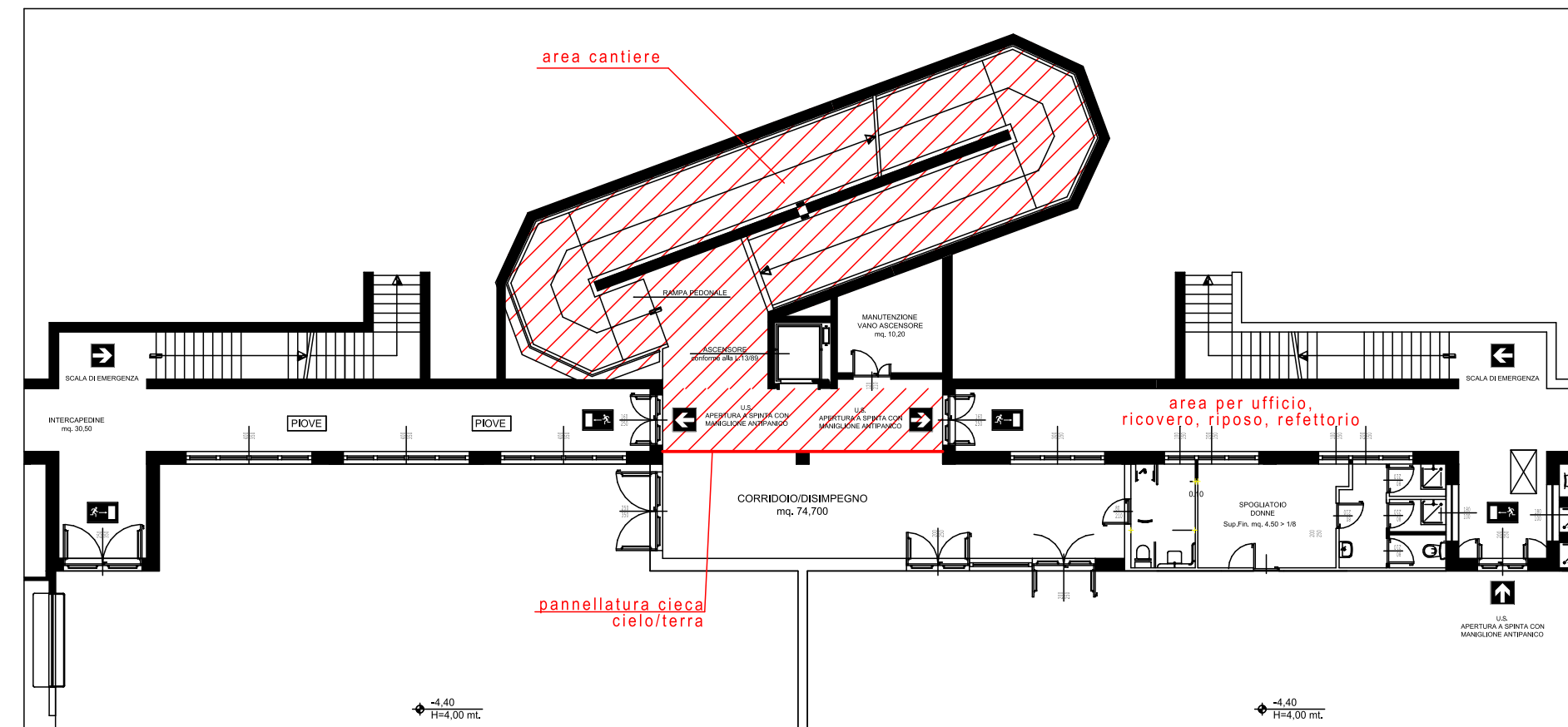
# PIANTA PIANO TERRA

SCALA 1:200



# PIANTA PIANO INTERRATO

SCALA 1:200



PROGETTO ESECUTIVO

# COMUNE DI COLOGNO AL SERIO

PROVINCIA DI BERGAMO

## MESSA IN SICUREZZA DEL VANO RAMPA PEDONALE DELLA SCUOLA DELL'INFANZIA "PAPA GIOVANNI XXIII"

Tav. 4

Oggetto: PLANIMETRIA, PIANTE  
DI CANTIERE

Data: APRILE 2019  
Agg.:

Progettista: Dott. Ing. Emanuele Motta

STUDIO DI INGEGNERIA

Via Milano, 57  
24040 - Bonate Sopra (BG)

Tel.: 035/99.26.26  
mail: ing.motta@duemengineering.it