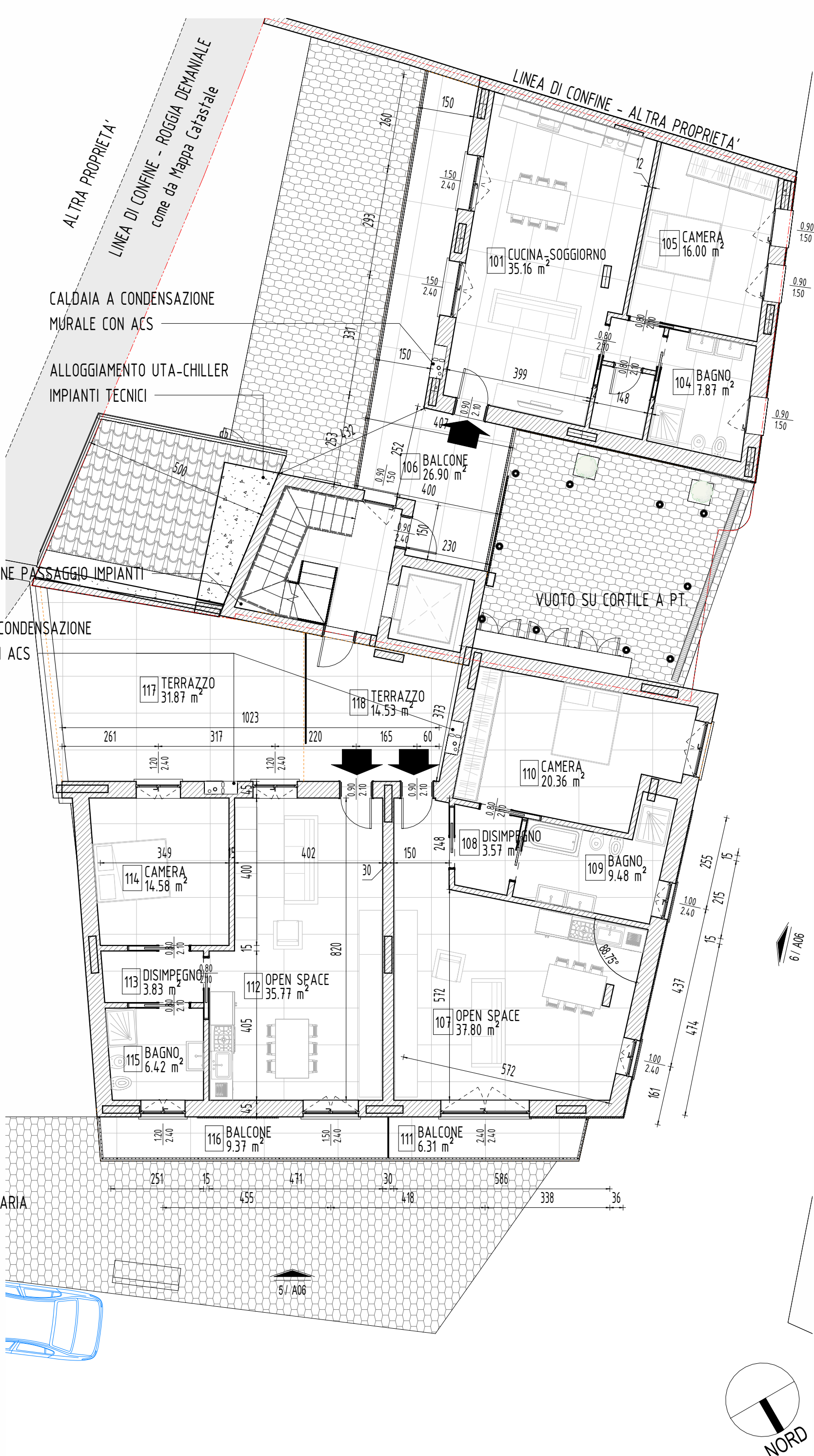


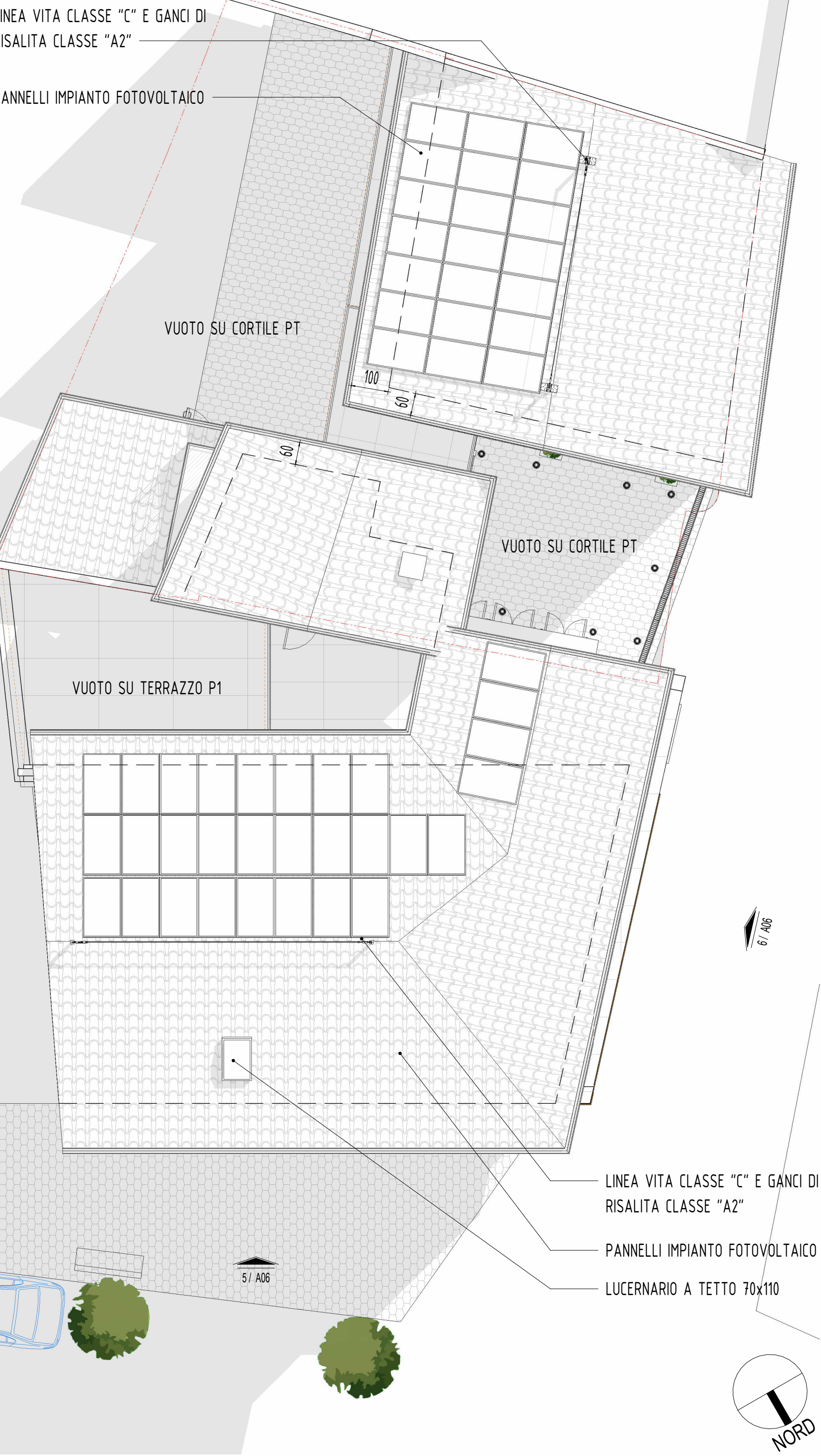
1 PIANTA PIANO TERRA, 1 : 100



2 PIANTA PIANO PRIMO, 1 : 100



3 PIANTA PIANO SECONDO, 1 : 100



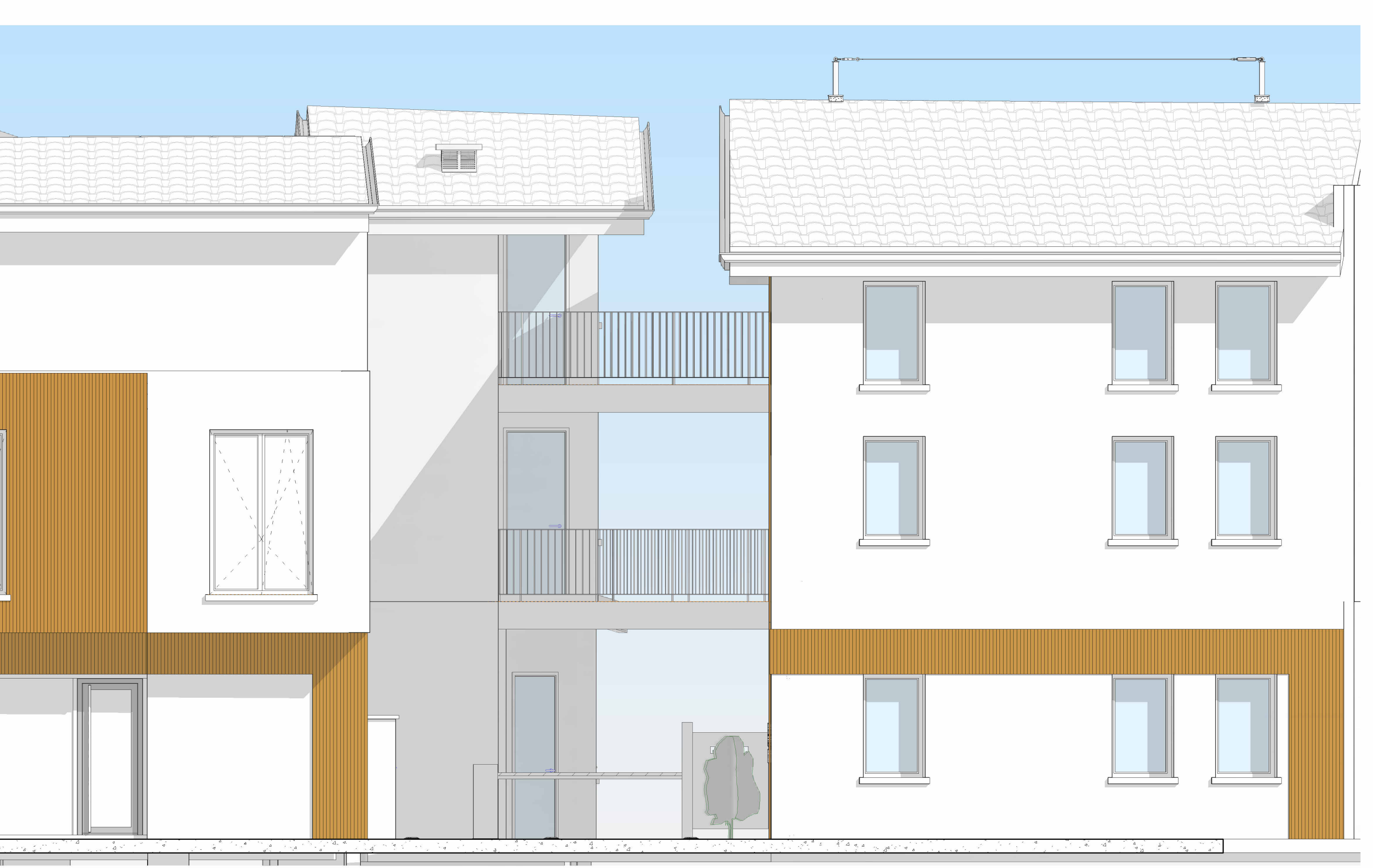
4 PIANTA COPERTURA, 1 : 100



6 PROSPETTO SU VIA MONS. DRAGO, 1 : 50



5 PROSPETTO EST - SU PIAZZA, 1 : 50

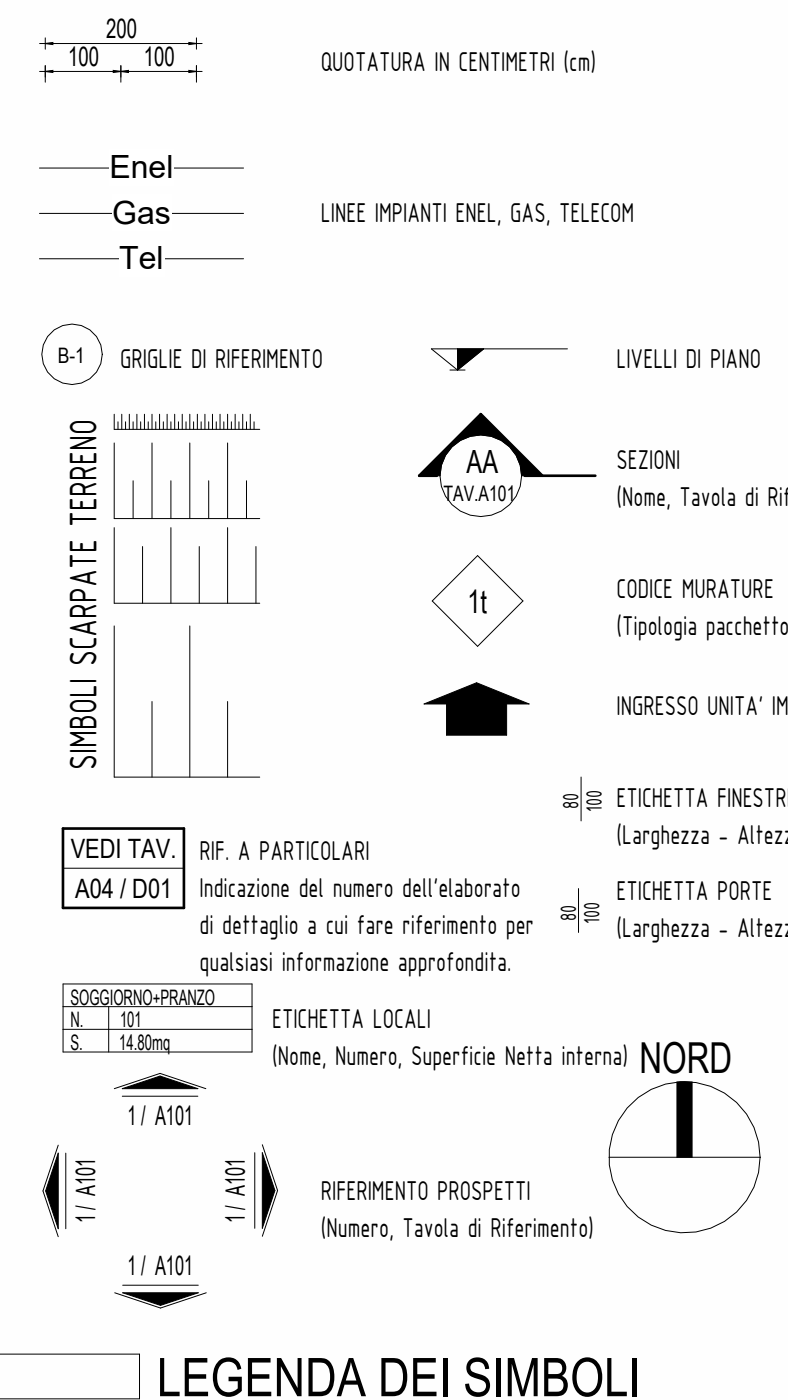


7 PROSPETTIVA GENERALE,

ABACO LOCALI			
Livello	N°	Destinazione d'uso	Superficie del Locale (m²)
0	001	BAR-GELATERIA	166.20
0	002	DISIMPEGNO	4.81
0	003	BAGNO	3.64
0	004	BAGNO	3.61
0	005	LABORATORIO	55.77
0	006	DISIMPEGNO	1.76
0	007	WC	1.80
0	008	WC	3.71
0	009	LABORATORIO A VISTA	18.28
0	010	VANO SCALA	11.89
0	10		271.46
1	101	CUCINA-SOGGIORNO	35.16
1	102	DISIMPEGNO	1.78
1	103	RIPOSTIGLIO	2.61
1	104	BAGNO	7.87
1	105	CAMERA	16.00
1	106	BALCONE	26.90
1	107	OPEN SPACE	37.80
1	108	DISIMPEGNO	3.57
1	109	BAGNO	9.48
1	110	CAMERA	20.36
1	111	BALCONE	6.31
1	112	OPEN SPACE	35.77
1	113	DISIMPEGNO	3.83
1	114	CAMERA	14.58
1	115	BAGNO	6.42
1	116	BALCONE	9.37
1	117	TERRAZZO	31.87
1	118	TERRAZZO	14.53
1	18		284.21
2	200	INGRESSO	5.33

ABACO LOCALI			
Livello	N°	Destinazione d'uso	Superficie del Locale (m²)
2	201	CUCINA-SOGGIORNO	35.16
2	202	CAMERA	16.00
2	203	DISIMPEGNO	1.78
2	204	RIPOSTIGLIO	2.61
2	205	BAGNO	7.87
2	206	TERRAZZO	16.35
2	207	TERRAZZO	30.22
2	208	CUCINA-SOGGIORNO	39.07
2	209	CAMERA	13.52
2	210	BAGNO	5.30
2	211	BAGNO	4.71
2	212	LAVANDERIA	3.81
2	213	CAMERA	12.08
2	214	CAMERA	16.01
2	215	DISIMPEGNO	7.66
2	16		217.48
2	14		773.14

- STRUTTURE PORTANTI IN C.A.
- TAMPONAMENTI ESTERNI CON VALORI DI ISOLAMENTO ADEGUATI ALLA NORMATIVA
- FINITURA CON INTONACO AL CIVILE
- DIVISORI INTERNI IN CARTONGESSO-LATERIZIO
- PORTE INTERNE SCORREVOLI E/O BATTENTE IN LEGNO E MATERIALI COMPOSITI
- PAVIMENTI IN GRES PORCELLANATO
- SOGLIE E DAVANZALI IN PIETRA NATURALE
- RIVESTIMENTI VANO SCALA E SCALA IN GRANITO BIANCO SARDO FIORE
- PARAPETTI IN LATERIZIO INTONACATO
- RINGHIERE IN FERRO A DISEGNO SEMPLICE
- RIVESTIMENTI PARETI ESTERNE IN LEGNO COMPOSITO
- MANTO DI COPERTURA IN COPPI
- LATTONERIE, PLUVIALI E SCOSASSINE IN LAMERINO DI RAME O SIMILARE
- SERRAMENTI ESTERNI IN LEGNO E VETRATE A NORMA DI LEGGE PER VALORI DI ISOLAMENTO TERMICO



8 NOTE PROGETTUALI

IMPRESA COSTRUZIONI		IMPANTISTICA	
01/Rev.	001	01/Rev.	001
02/Rev.	002	02/Rev.	002
03/Rev.	003	03/Rev.	003
04/Rev.	004	04/Rev.	004
05/Rev.	005	05/Rev.	005
06/Rev.	006	06/Rev.	006
07/Rev.	007	07/Rev.	007
08/Rev.	008	08/Rev.	008
09/Rev.	009	09/Rev.	009
10/Rev.	010	10/Rev.	010
11/Rev.	011	11/Rev.	011
12/Rev.	012	12/Rev.	012
13/Rev.	013	13/Rev.	013
14/Rev.	014	14/Rev.	014
15/Rev.	015	15/Rev.	015
16/Rev.	016	16/Rev.	016
17/Rev.	017	17/Rev.	017
18/Rev.	018	18/Rev.	018
19/Rev.	019	19/Rev.	019
20/Rev.	020	20/Rev.	020

COMUNE: COLOGNO AL SERIO
Provincia di BERGAMO

COMITENTE: BRINA LUCA L. e CAVALLERI MARCO
VIA ROCCA ANGOLO VIA MONS. DRAGO - COLOGNO AL SERIO,

PROGETTO: PIANO DI RECUPERO BRINA-CAVALLERI

RISTRUTTURAZIONE E RECUPERO PATRIMONIO EDILIZIO ESISTENTE "EX PROPRIETÀ VANOLI" - "EX PROPRIETÀ CALDARA"

OGGETTO: PROGETTO

ELABORATO: PIANTE PIANO TERRA, PRIMO E COPERTURA, ABACO DEI LOCALI

Progettista: DAVIDE FACCHETTI
Direttore Lavori: GAUDENZIO FACCHETTI
Strutture: ANDREA FACCHETTI
Elettrico: ANDREA FACCHETTI

COMUNE: COLOGNO AL SERIO
Provincia di BERGAMO

COMITENTE: BRINA LUCA L. e CAVALLERI MARCO
VIA ROCCA ANGOLO VIA MONS. DRAGO - COLOGNO AL SERIO,

PROGETTO: PIANO DI RECUPERO BRINA-CAVALLERI

RISTRUTTURAZIONE E RECUPERO PATRIMONIO EDILIZIO ESISTENTE "EX PROPRIETÀ VANOLI" - "EX PROPRIETÀ CALDARA"

OGGETTO: PROGETTO

ELABORATO: PIANTE PIANO TERRA, PRIMO E COPERTURA, ABACO DEI LOCALI

Progettista: DAVIDE FACCHETTI
Direttore Lavori: GAUDENZIO FACCHETTI
Strutture: ANDREA FACCHETTI
Elettrico: ANDREA FACCHETTI

Studio FACCHETTI
Architettura & Engineering
Via Umberto Primo, 3
24050 - Monzese (BG)
tel. 0382 95684
info@studiosfacchetti.com
www.studiosfacchetti.com

A06

FACCHETTI