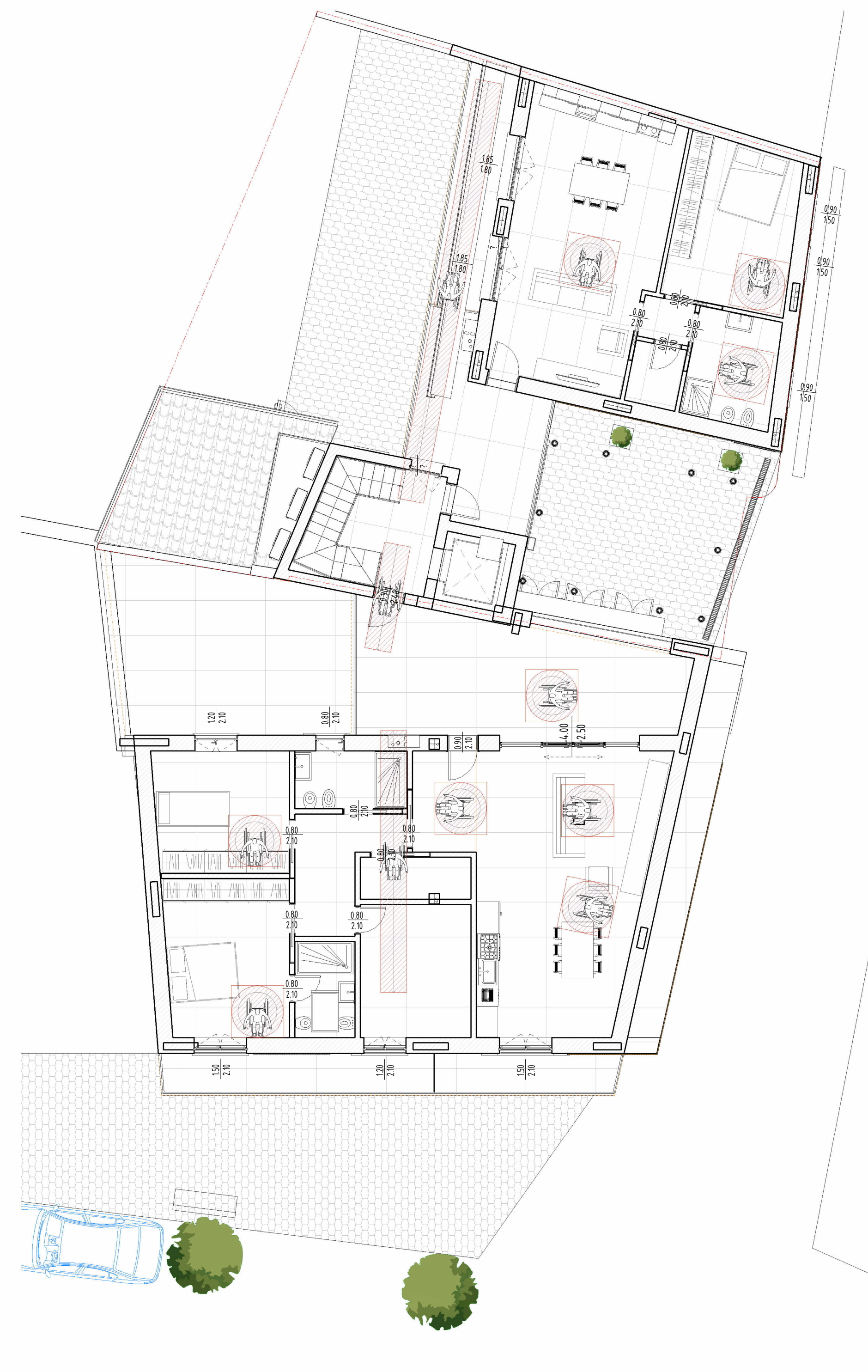




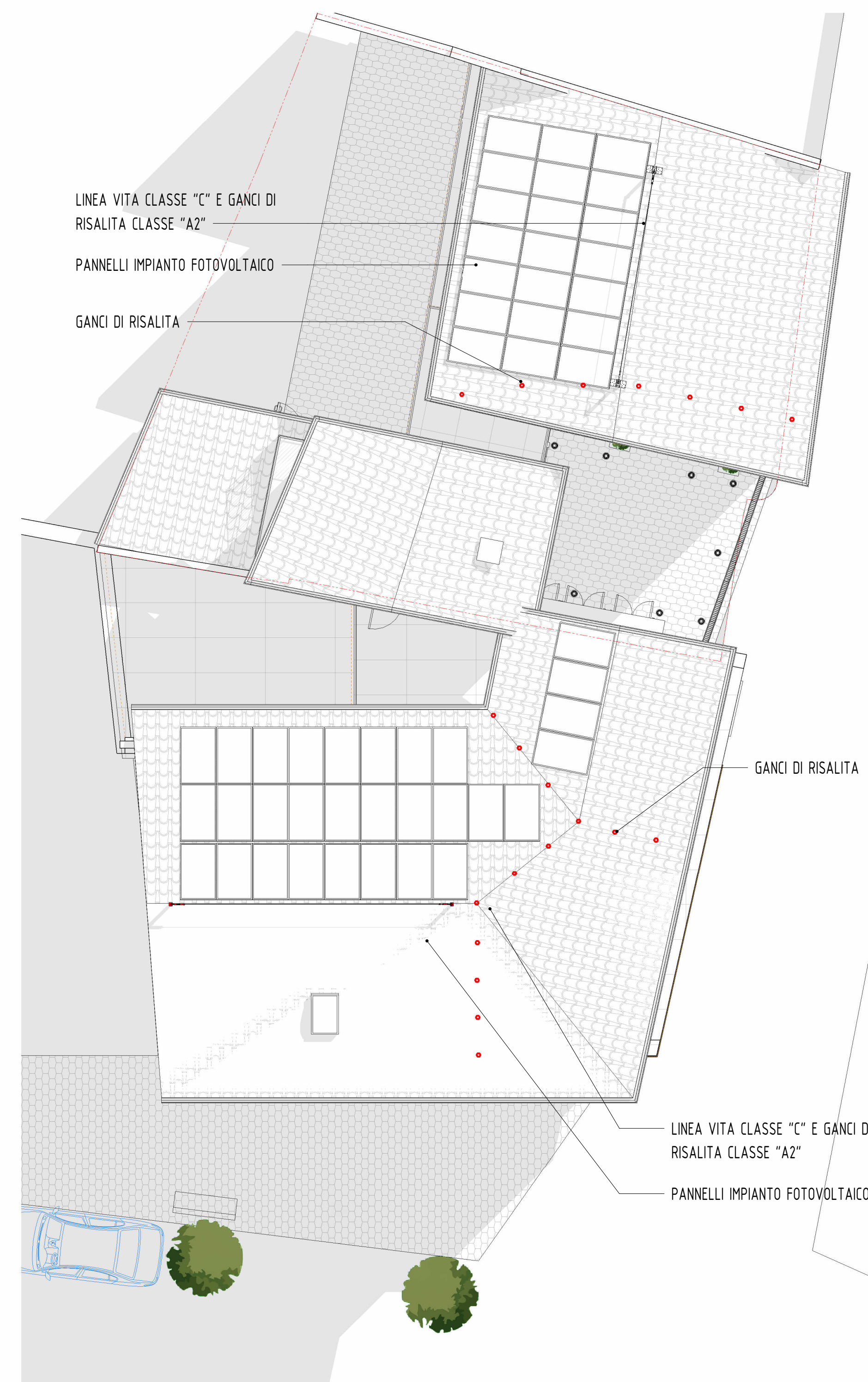
1 PIANTA PIANO TERRA, 1 : 100



3 PIANTA PIANO SECONDO, 1 : 100

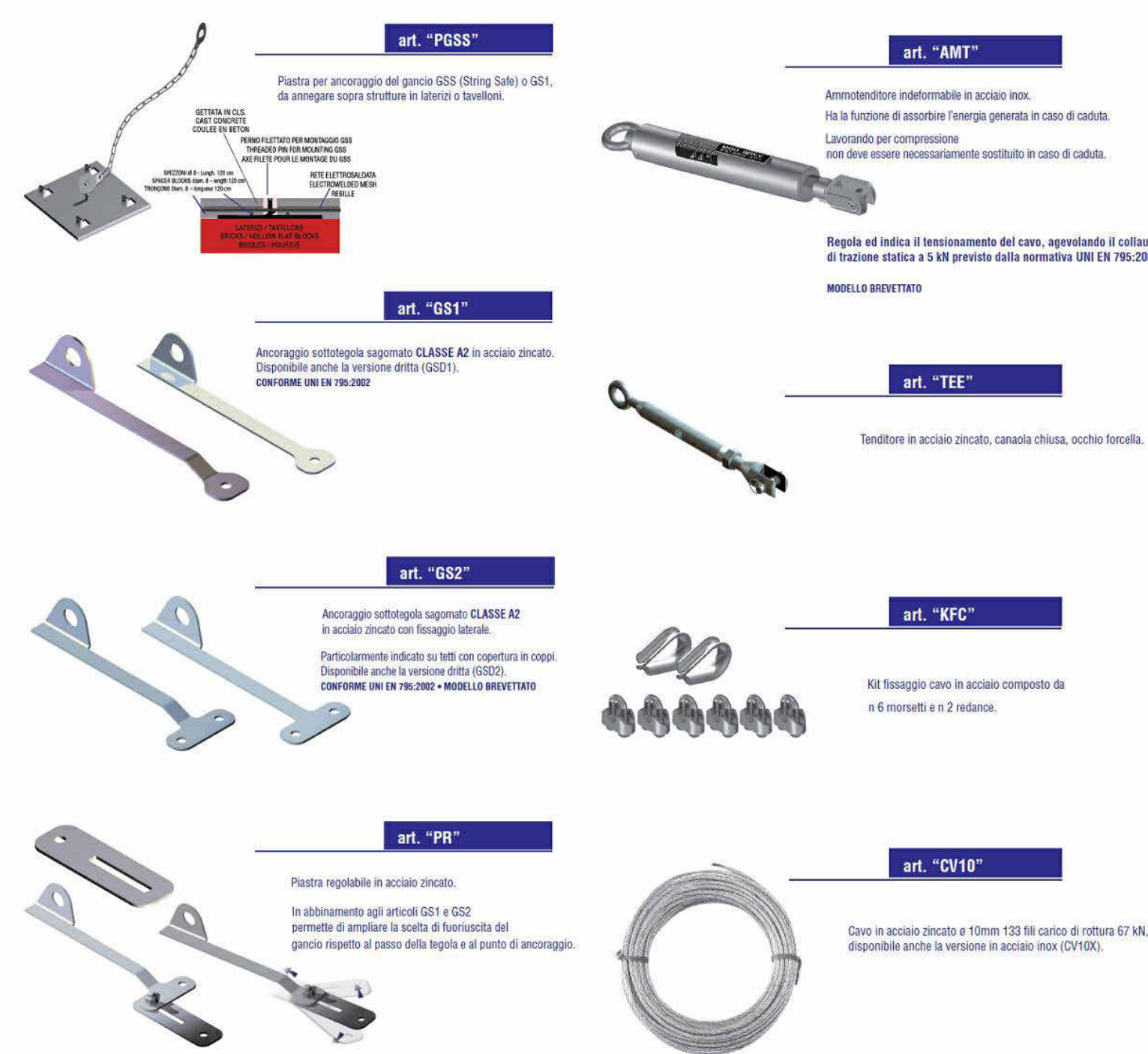


2 PIANTA PIANO PRIMO, 1 : 100



4 PIANTA COPERTURA, 1 : 100

V2 - Calcolo e verifica RAI							
N°	Nome Locale	Livello	Sup.Pav.	Rapporto RAI	RAI Minimo	SF Utile	Note
001	BAR-GELATERIA	0	166.20 m²	8	20.78 m²	23.40 m²	
002	DISIMPEGNO	0	4.81 m²				
003	BAGNO	0	3.64 m²				IMPIANTO AERAZIONE FORZATA
004	BAGNO	0	3.61 m²				IMPIANTO AERAZIONE FORZATA
005	LABORATORIO	0	55.77 m²	8	6.97 m²	8.37 m²	
006	LABORATORIO	0	Not Enclosed	8		8.37 m²	
006	DISIMPEGNO	0	1.76 m²				
006	DISIMPEGNO	0	Not Enclosed				
007	WC	0	1.80 m²	8	0.23 m²	1.12 m²	
007	WC	0	Not Enclosed	8		1.12 m²	
008	WC	0	3.71 m²	8	0.46 m²	1.12 m²	
008	WC	0	Not Enclosed	8		1.12 m²	
009	LABORATORIO A VISTA	0	18.28 m²	8	2.28 m²	2.70 m²	
010	VANO SCALA	0	11.89 m²				
010	VANO SCALA	0	Not Enclosed				
101	CUCINA-SOGGIORNO	1	35.16 m²	8	4.39 m²	5.40 m²	
102	DISIMPEGNO	1	1.78 m²				
103	RIPOSTIGLIO	1	2.61 m²				
104	BAGNO	1	7.87 m²	8	0.98 m²	1.35 m²	
105	CAMERA	1	16.00 m²	8	2.00 m²	2.70 m²	
106	BALCONE	1	26.90 m²				
107	OPEN SPACE	1	37.80 m²	8	4.72 m²	6.12 m²	
108	DISIMPEGNO	1	3.57 m²				
109	BAGNO	1	9.48 m²	8	1.19 m²	1.80 m²	
110	CAMERA	1	20.36 m²	8	2.55 m²	2.70 m²	
111	BALCONE	1	6.31 m²				
112	OPEN SPACE	1	35.77 m²	8	4.47 m²	4.86 m²	
113	DISIMPEGNO	1	3.83 m²				
114	CAMERA	1	14.58 m²	8	1.82 m²	2.16 m²	
115	BAGNO	1	6.42 m²	8	0.80 m²	1.80 m²	
116	BALCONE	1	9.37 m²				
117	TERRAZZO	1	31.87 m²				
118	TERRAZZO	1	14.53 m²				
200	INGRESSO	2	5.33 m²				
201	CUCINA-SOGGIORNO	2	35.16 m²	8	4.39 m²	4.68 m²	
202	CAMERA	2	16.00 m²	8	2.00 m²	2.70 m²	
203	DISIMPEGNO	2	1.78 m²				
204	RIPOSTIGLIO	2	2.61 m²				
205	BAGNO	2	7.87 m²	8	0.98 m²	1.35 m²	
206	TERRAZZO	2	16.35 m²				
207	TERRAZZO	2	30.22 m²				
208	CUCINA-SOGGIORNO	2	39.07 m²	8	4.88 m²	5.98 m²	
209	CAMERA	2	13.52 m²	8	1.69 m²	1.80 m²	
210	BAGNO	2	5.30 m²	8	0.66 m²	1.20 m²	
211	BAGNO	2	4.71 m²	8	0.59 m²	0.77 m²	
212	LAVANDERIA	2	3.81 m²				IMPIANTO AERAZIONE FORZATA
213	CAMERA	2	12.08 m²	8	1.51 m²	1.80 m²	
214	CAMERA	2	16.01 m²	8	2.00 m²	2.25 m²	
215	DISIMPEGNO	2	7.66 m²				



Requisiti generali per dispositivi di ancoraggio

Ili dispositivi di ancoraggio, ili punti di ancoraggio e ili punti di ancoraggio mobili devono essere progettati in modo da accettare il dispositivo di protezione individuale e garantire che il dispositivo di protezione individuale, correttamente applicato, non possa staccarsi involontariamente.

Se un dispositivo di ancoraggio comprende più di un elemento, la progettazione deve essere tale che quegli elementi non possano apparire correttamente assemblati senza essere saldamente bloccati tra di loro.

I bordi o gli angoli esposti devono essere arrotondati con un raggio di almeno 0,5 mm o con uno smusso di 45°.

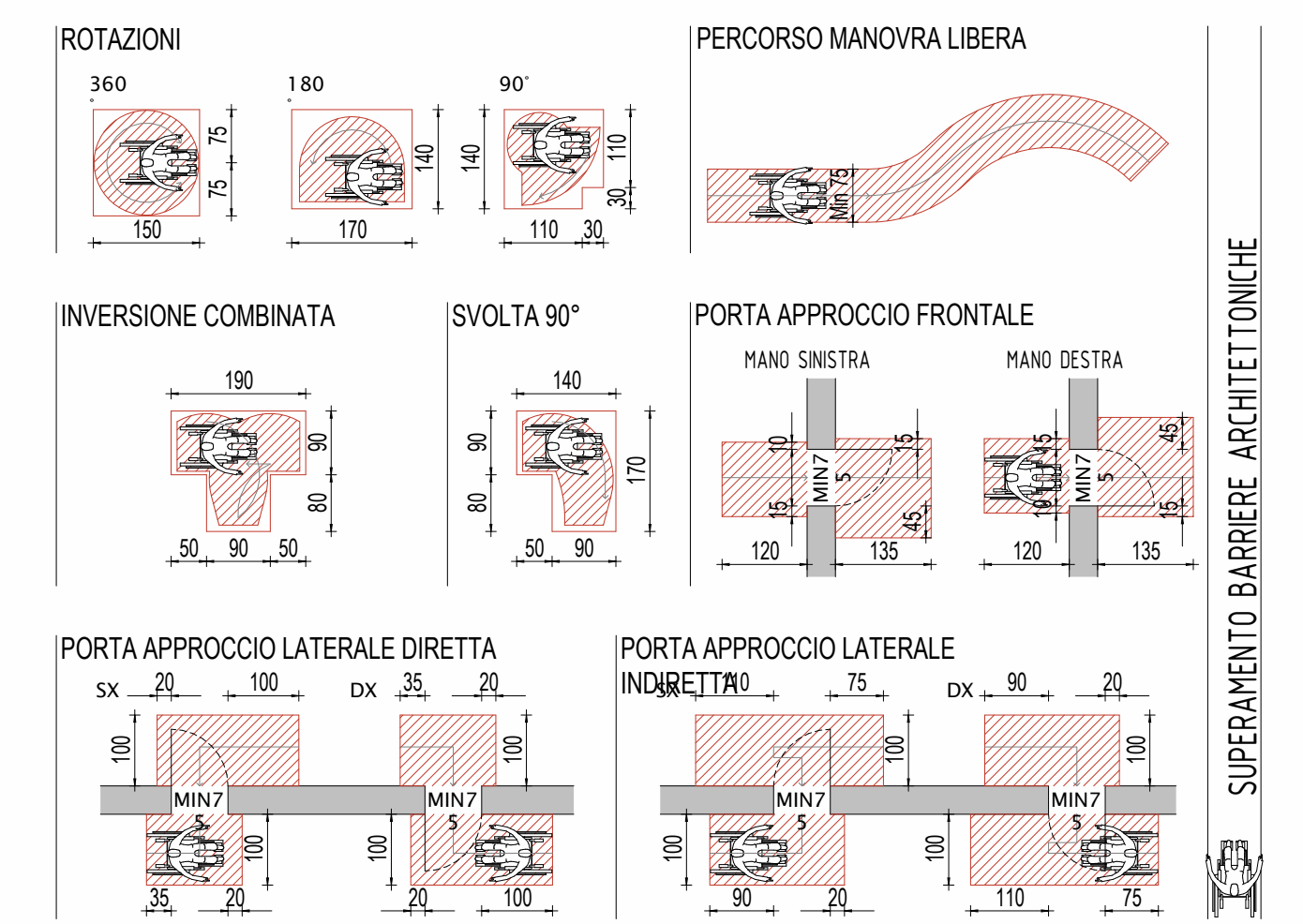
Tutte le parti metalliche dei dispositivi di ancoraggio devono essere conformi ai 4.4 della EN 362:1992 relativo alla protezione contro la corrosione.

Le parti progettate per esposizione permanente all'ambiente esterno devono avere una protezione contro la corrosione almeno equivalente ai valori di zincatura a caldo di cui al 4.4 della EN 362:1992.

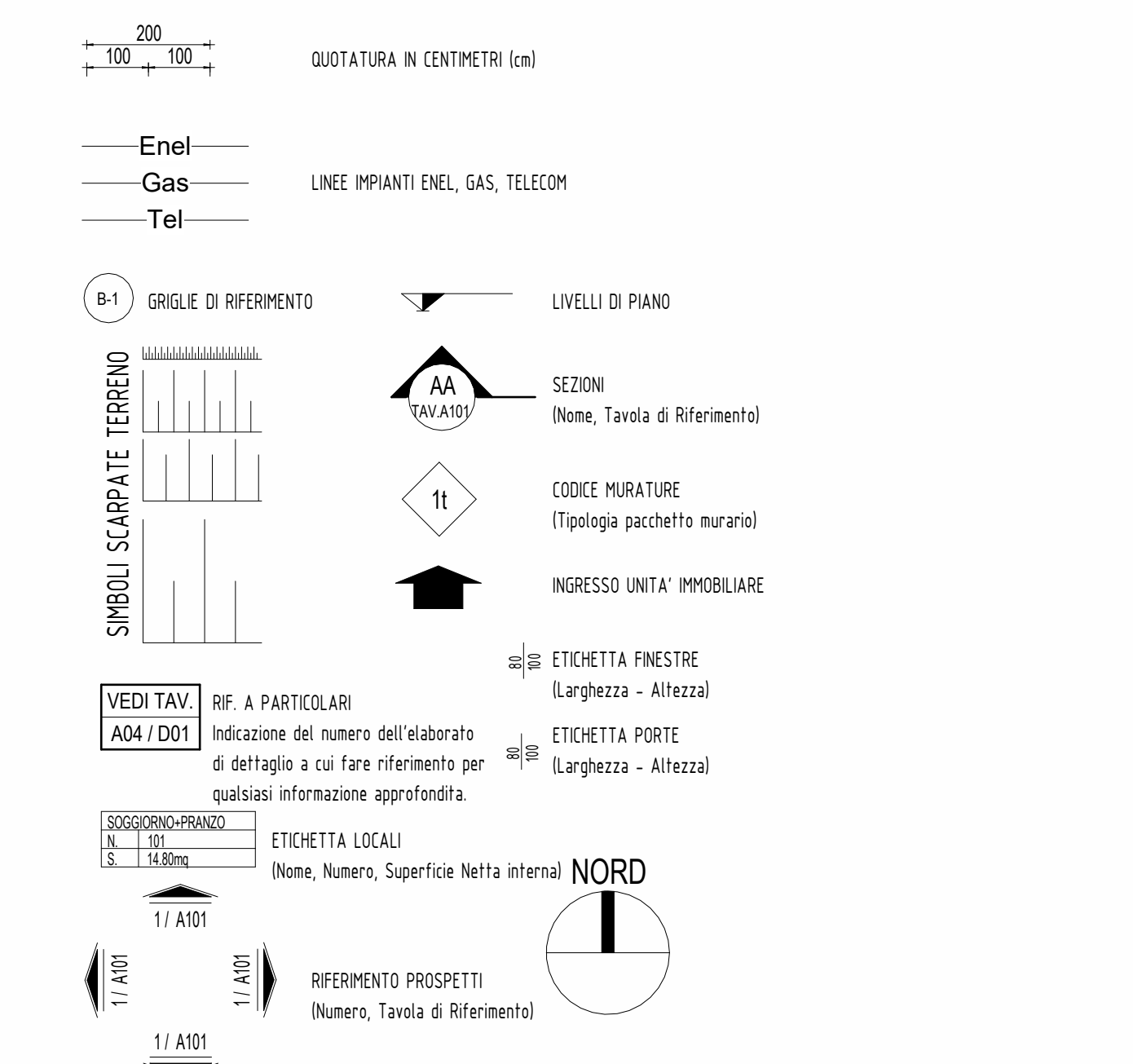
I dispositivi di ancoraggio a corpo morto non devono essere utilizzati dove la distanza dal bordo del tetto sia minore di 2.500 mm (vedere figura 7).

I dispositivi di ancoraggio a corpo morto non devono essere utilizzati in presenza di rischio di gelo o in condizioni di gelo.

6 LINEA VITA



5 NORMATIVA L.13/89, 1 : 100



LEGENDA DEI SIMBOLI, 1 : 100

IMPRESA COSTRUZIONI	IMPIANTISTICA
01/Rev. 002	26.10.2022
Disegnato da	EMERSON UFFICIALE
Disegnato da	Disegnato da

COMUNE: COLOGNO AL SERIO
Provincia di BERGAMO

COMITENTE: BRINA LUCA L. e CAVALLERI MARCO
VIA ROCCA ANGOLO VIA MONS. DRAGO - COLOGNO AL SERIO,

PROGETTO: PIANO DI RECUPERO BRINA-CAVALLERI

RISTRUTTURAZIONE E RECUPERO PATRIMONIO EDILIZIO ESISTENTE "EX PROPRIETÀ VANOLI" - "EX PROPRIETÀ CALDARA"

OGGETTO: ADATTABILITÀ L.13/1989 E LINEA VITA UNI EN 795

ELABORATO: PIANTA PIANO TERRA, PRIMO E COPERTURA, ABACO DI VERIFICA R.A.I.

Progettista: DAVIDE FACCHETTI
Disegnata Lavori: GAUDENZIO FACCHETTI
Disegnata Lavori: ANDREA FACCHETTI
Disegnata Lavori: ANDREA FACCHETTI

Scale: 1:100

Data: 26/10/2022

Tavola: A11