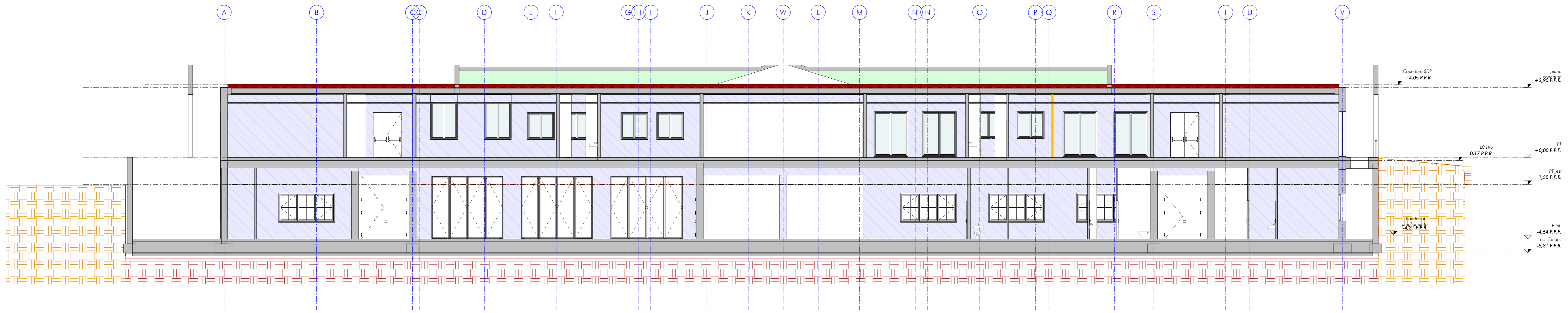
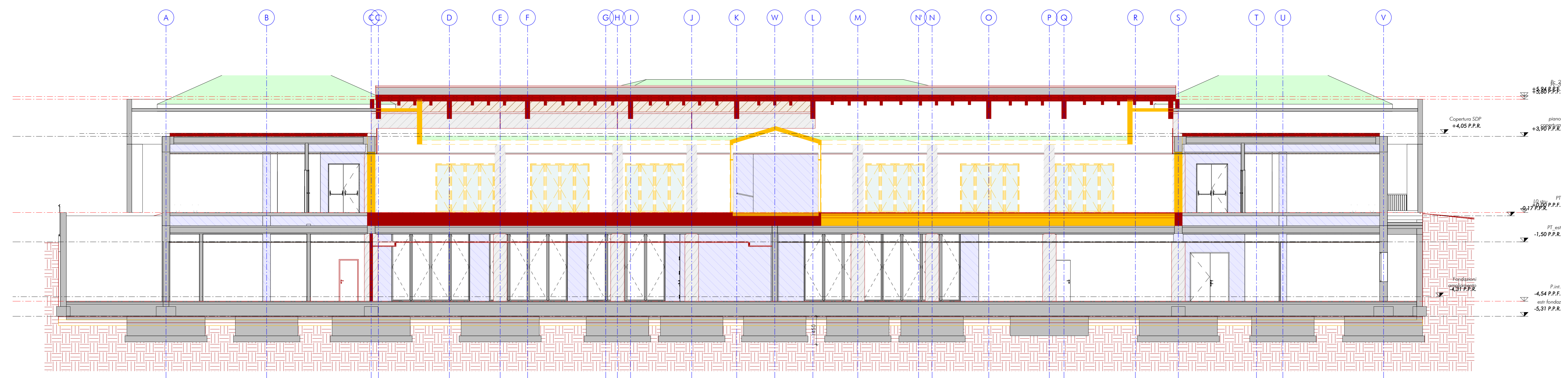


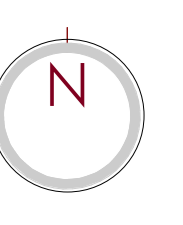
Sezione 1 - G-R  
Scala 1:100



Sezione 2 - G-R  
Scala 1:100



Sezione 3 - G-R  
Scala 1:100




**COMUNE DI COLOGNO AL SERIO**  
 PROVINCIA DI BERGAMO

**NUOVO NIDO E POLO DELL'INFANZIA ZEROSEI**  
 PAHO NAZIONALE DI RIPRESA E RESILIENZA (PRIR) - missione 4 - Componente 1 - Intervento 1.1  
 COLOGNO AL SERIO, VIA CIRCONVALLAZIONE, 21

FINANZIATO dall'Unione europea NextGenerationEU

**PROGETTAZIONE ARCHITETTONICA**  
 AIACE srl - società di ingegneria  
 via Monte Lungo 8  
 20125 MILANO

**PROGETTAZIONE STRUTTURE**  
 AIACE srl - società di ingegneria  
 via Monte Lungo 8  
 20125 MILANO

Il Committente  



 Oscar Fajari

FASE DI PROGETTO:  
 OGGETTO:  
 SEZIONI  
 demolizioni costruzioni

Progetto Esecutivo  
**PE A24**

DATA: 14/03/2023	SCALA: Come indicato
DISEGNATO: Op	COMMESSA: 4115
REVISIONE: 0	NOTA: EMISSIONE
DATA: 14/03/2023	