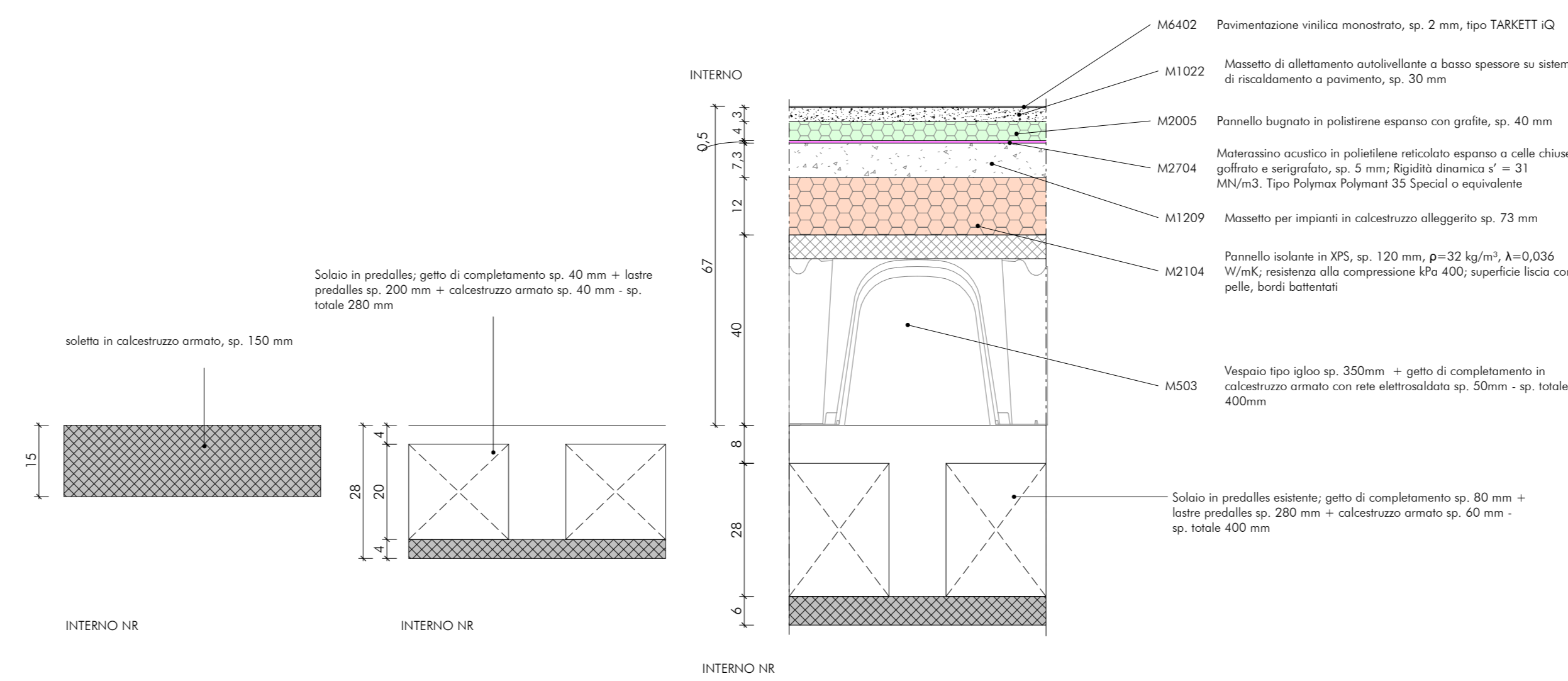
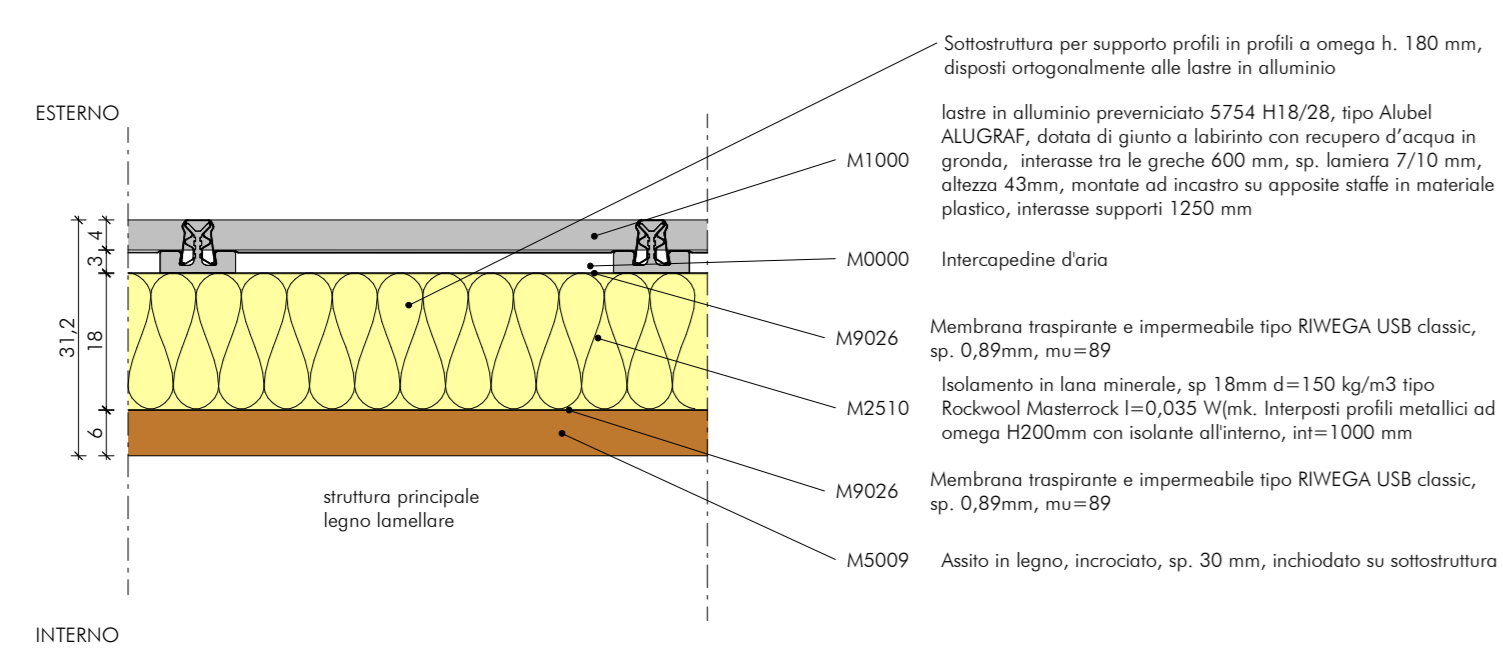


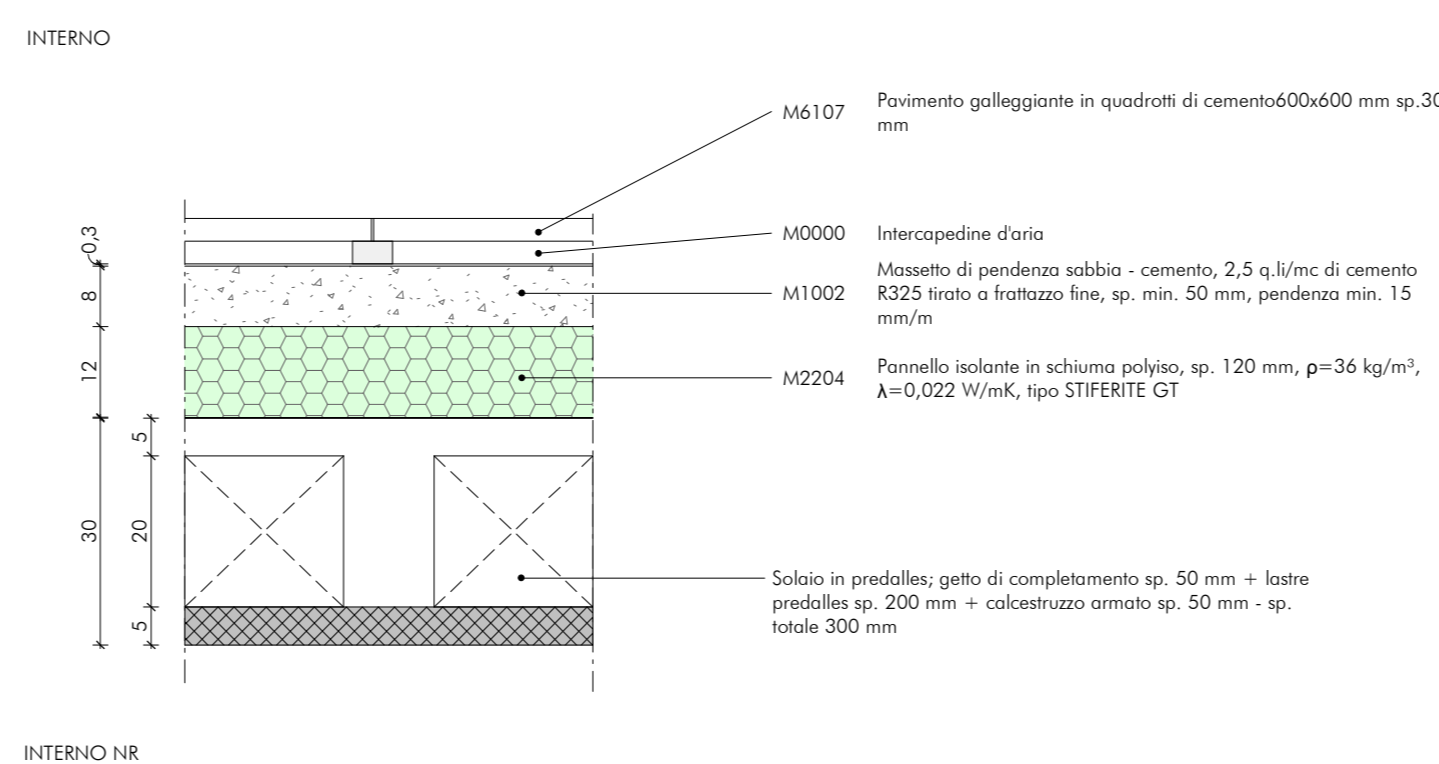
CO01 - stratigrafia ampliamento su solai nuovi ed esistenti
Scala 1:10



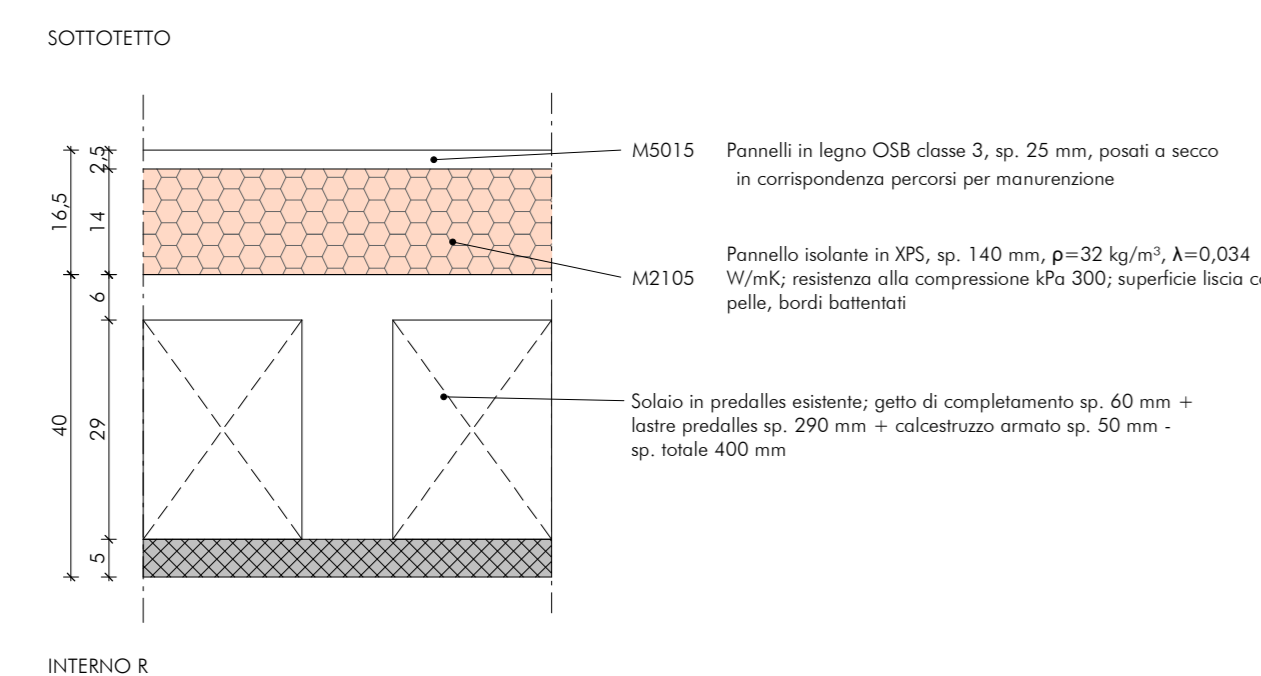
CO02 - stratigrafia ampliamento su solai nuovi ed esistenti - bagni
Scala 1:10



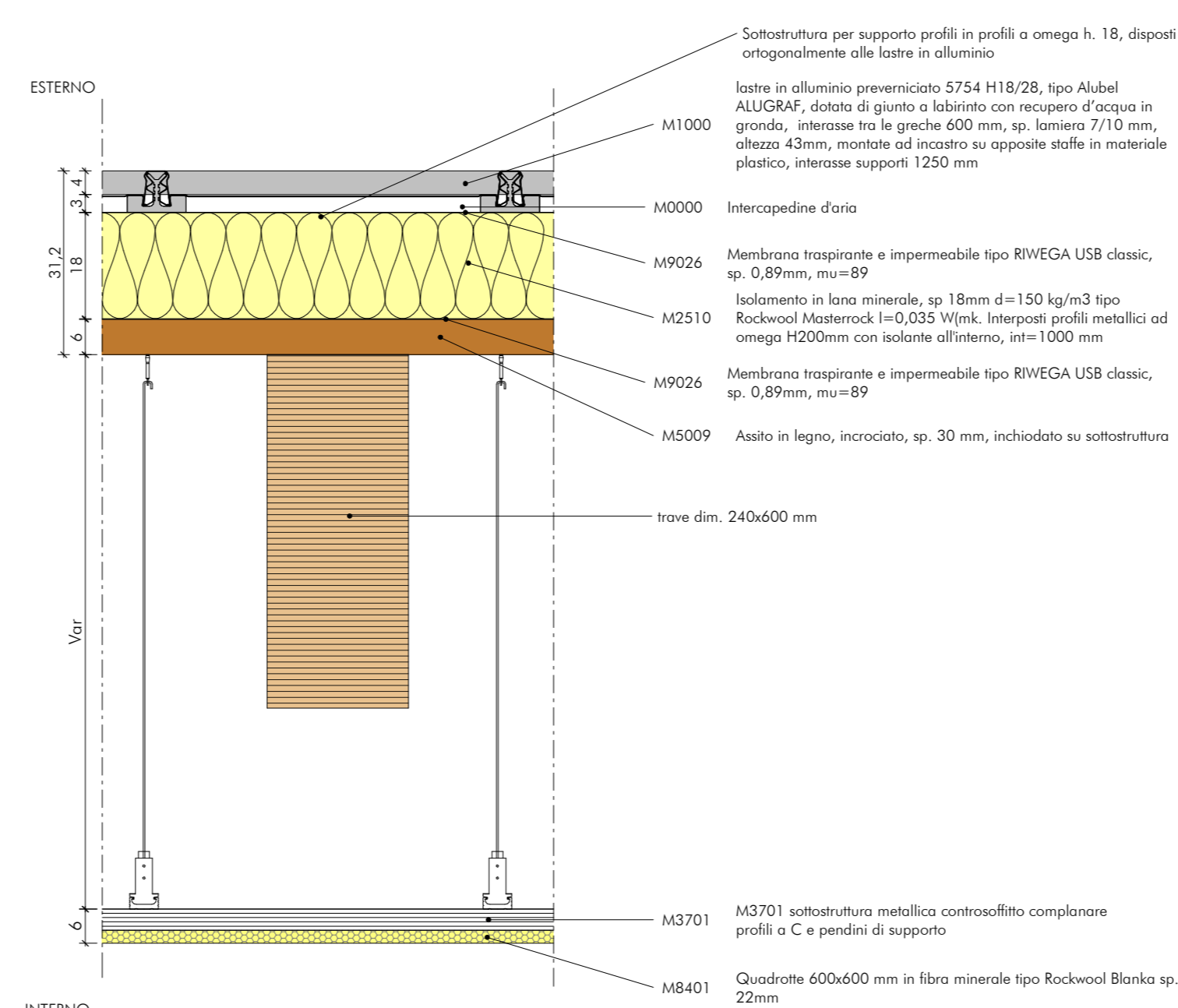
CO05 - nuova copertura
Scala 1:10



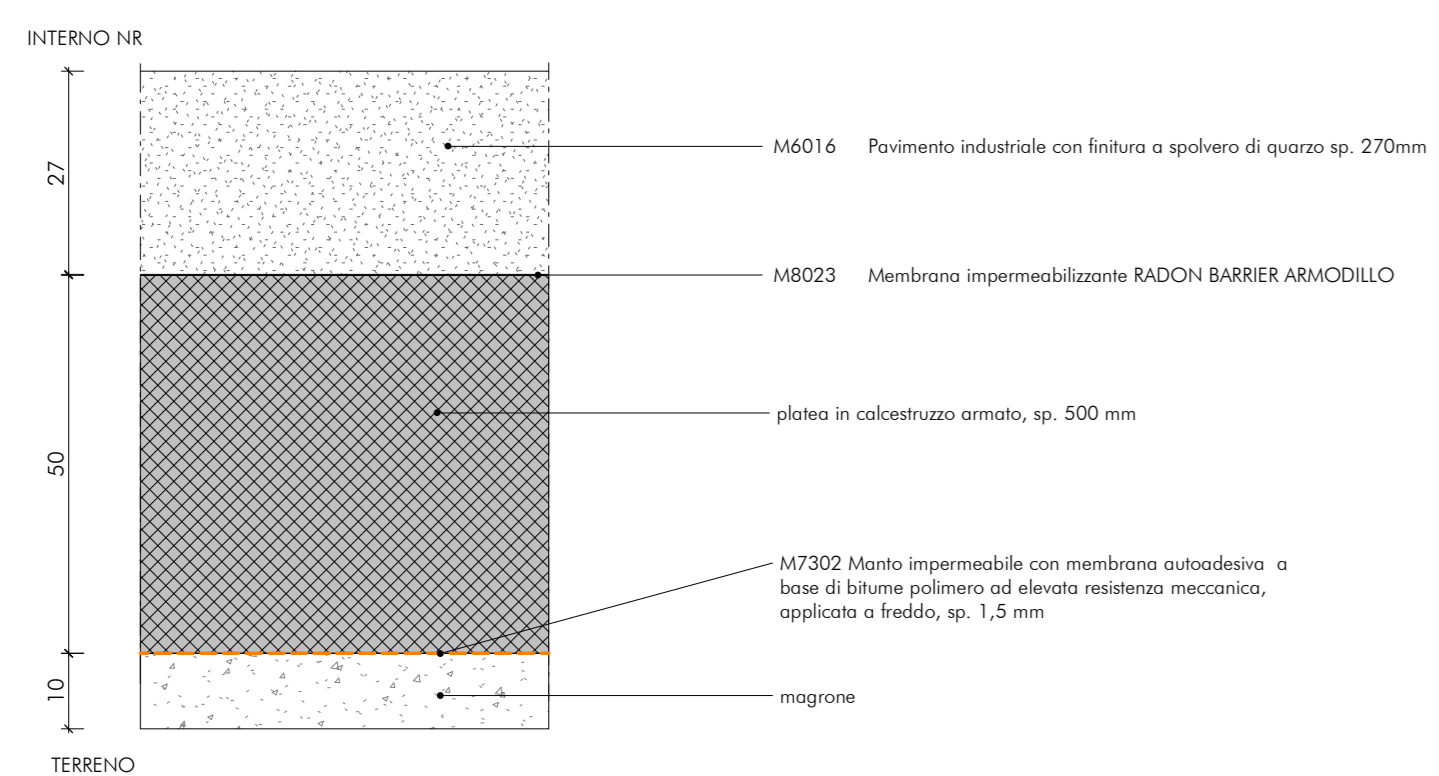
CO12 - copertura zona impianti
Scala 1:10



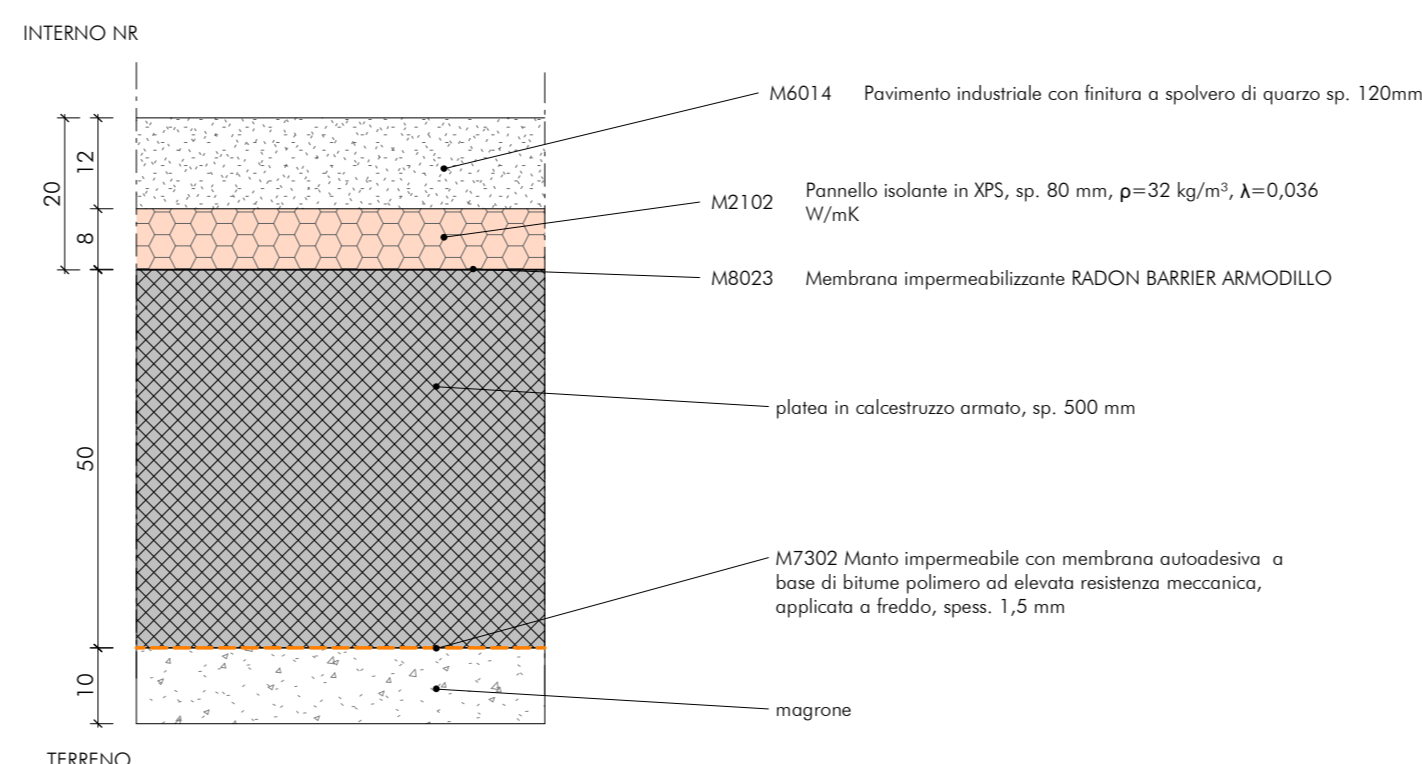
CO13 - isolamento sottotetto edificio esistente
Scala 1:10



CO05 - nuova copertura - Ca01
Scala 1:10



CO15 - pavimento nuovo locale impianti
Scala 1:10



CO14 - pavimento nuovo locale PI a servizio mensa
Scala 1:10

Finanziato dall'Unione europea NextGenerationEU

COMUNE DI COLOGNO AL SERIO
PROVINCIA DI BERGAMO

NUOVO NIDO E POLO DELL'INFANZIA ZEROSEI
PAHO NAZIONALE DI RIPRESA E RESILIENZA (PIRR) - missione 4 - Componente 1 - Investimento 1.1
COLOGNO AL SERIO, VIA CIRCONVALLAZIONE, 21

AIACE srl - società di ingegneria
via Monte Lupo 8
20125 MILANO

AIACE srl - società di ingegneria
via Monte Lupo 8
20125 MILANO

Il Committente
AIACE srl - società di ingegneria
via Monte Lupo 8
20125 MILANO

Il Progetto
PE
A31

FASE DI PROGETTO:
OGGETTO:
ABACO ELEMENTI TECNICI ORIZZONTALI

COMMESSA: 4110

REVISIONE: DATA