

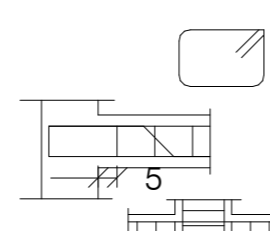
N.B.:
Il piano di posa delle fondazioni deve essere situato al di sotto dello strato di terreno vegetale, nonché al di sotto dello strato interessato dai cicli di gelo/disgelo.

Il piano di posa deve essere costituito da terreno indisturbato o previa operazione di costipamento e formazioni piano orizzontale tramite getto di magrone di sp. 10 cm ca.

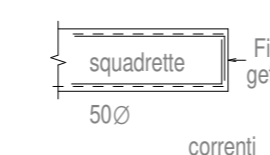
Tutti gli scavi ed i getti in adiacenza alle fondazioni esistenti dovranno essere eseguiti per fasi in modo da non arrecare disturbo alle strutture esistenti.

PRESCRIZIONI ARMATURE

- Le STAFFE di contenimento di travi e pilastri devono avere piegature a 135° alle due estremità, prolungate per almeno dieci diametri
- Per la TRAVI, nelle zone di attacco con i pilastri, la prima staffa di contenimento deve distare non più di 5 cm dal filo del pilastro
- Nel caso di FILASTRI non centrali, le staffe devono essere disposte anche nel nodo di intersezione con le travi
- Nelle PARETI, le armature sulle due facce devono essere collegate con legature, di diametro minimo 6 mm e con piegature a 135° alle due estremità, in ragione di almeno 6 ogni metro quadrato
- LUNGHEZZA DI SOVRAPPOSIZIONE: 50 diametri
- LUNGHEZZA DI ANCORAGGIO: 30 diametri



- FERRI CORRENTI:**
- posizione ferri ad L a filo getto come da schema
- Sovrapposizioni sfalsate e per un tratto > 50Ø
- Reti elettrosaldate sovrapposizione per 2 maglie



- SOVRAPPOSIZIONE FERRI** (salvo diverse indicazioni):
Per OPERE DI FONDAZIONE:
Ferri Superiori: in asse pilastri
Ferri Inferiori: in mezzera campate
- Per OPERE IN ELEVAZIONE (Solai e travi):
Ferri Superiori: in mezzera campate
Ferri Inferiori: in asse pilastri

- Copriferro MINIMO (salvo diverse indicazioni): c=30 mm

PROVE E CERTIFICAZIONI SUI MATERIALI DA COSTRUZIONE

PROVE E CERTIFICAZIONI SUI MATERIALI DA COSTRUZIONE (NTC2018 § 11.2, 11.3)
CALCESTRUZZO (NTC2018 § 11.2)

- effettuare i prelievi di calcestruzzo dal getto come da norma
- confezionare 1 prelievo (2 provini dim. 15x15x15 cm) ogni 100 m3 di calcestruzzo
- effettuare un prelievo ogni giorno di getto
- numero minimo di prelievi: 3 (controllo tipo A); 15 (controllo tipo B)

BARRE DI ARMATURA (NTC2018 § 11.3)

- Attestato di Qualificazione rilasciato da STC
- 3 campioni ogni 30 t della stessa classe dello stesso Stabilimento o Centro di Trasformazione

Far eseguire le prove di rottura a Laboratorio Autorizzato
Consegnare al D.L. strutture il certificato di prova in duplice copia entro 60 giorni dalla data del getto

raggio di piegatura (misurato sull'asse del ferro)	Ø6	Ø8	Ø10	Ø12	Ø14	Ø16	Ø18	Ø20	Ø22	Ø24
FEB 44x R=	18	24	30	36	42	48	54	60	66	72

MATERIALI (salvo diverse specifiche):

CALCESTRUZZO:

opere di sottofondazione (magrone):
1,50 di c.a. R325 ogni mc di impasto C12/15

fondazioni:
cl. esposizione: XC2
cl. resist. C25/30
cl. lavorabilità S4
rapporto max a/c 0,60

muri:
cl. esposizione: XC2
cl. resist. C25/30
cl. lavorabilità S4
rapporto max a/c 0,60

travi e solai:
cl. esposizione: XC1
cl. resist. C25/30
cl. lavorabilità S5
rapporto max a/c 0,60

ACCIAIO PER C.A.:
cl. resist. B450C
copriferro: 30 mm (minimo)

ELEMENTI IN LEGNO:
legno lamellare GL24 h
tipo di protezione antincendio vernice ignifuga classe 1

ACCIAIO PER CARPENTERIE:

Classe di acciaio: S275 J0

Classe di esecuzione: EXC2

Condizioni tecniche di fornitura: Profilati laminati secondo UNI EN 10025
Profilati cavi formati a caldo secondo UNI EN 10210
Profilati cavi formati a freddo secondo UNI EN 10219

Protezione alla corrosione: zincatura a caldo (UNI EN ISO 14713:2010)

**Ripristinare protezione in corrispondenza delle bullonature e di eventuali punti non protetti tramite zincatura a freddo

Bulloni / Perni: Classe 8.8 zincati

Protezione: Zincatura elettrolitica UNI EN ISO 4042:2018
Zincatura a caldo

SPESSE (mm)	Ø7	Ø8	Ø9	Ø10	Ø11	Ø12	Ø13	Ø14	Ø15	Ø16	Ø17	Ø18	Ø19	Ø20	Ø21	Ø22	Ø23	Ø24	Ø25	Ø26	Ø27	Ø28	Ø29	Ø30																																																																																																																																																																																																																																																																																																																																																																																																																																																																																																																																																																																																																																																																																																																																																																																																																																																																																																																																																			
10,9	113	121	129	137	145	153	161	169	177	185	193	201	209	217	225	233	241	249	257	265	273	281	289	297	305	313	321	329	337	345	353	361	369	377	385	393	401	409	417	425	433	441	449	457	465	473	481	489	497	505	513	521	529	537	545	553	561	569	577	585	593	601	609	617	625	633	641	649	657	665	673	681	689	697	705	713	721	729	737	745	753	761	769	777	785	793	801	809	817	825	833	841	849	857	865	873	881	889	897	905	913	921	929	937	945	953	961	969	977	985	993	1001	1009	1017	1025	1033	1041	1049	1057	1065	1073	1081	1089	1097	1105	1113	1121	1129	1137	1145	1153	1161	1169	1177	1185	1193	1201	1209	1217	1225	1233	1241	1249	1257	1265	1273	1281	1289	1297	1305	1313	1321	1329	1337	1345	1353	1361	1369	1377	1385	1393	1401	1409	1417	1425	1433	1441	1449	1457	1465	1473	1481	1489	1497	1505	1513	1521	1529	1537	1545	1553	1561	1569	1577	1585	1593	1601	1609	1617	1625	1633	1641	1649	1657	1665	1673	1681	1689	1697	1705	1713	1721	1729	1737	1745	1753	1761	1769	1777	1785	1793	1801	1809	1817	1825	1833	1841	1849	1857	1865	1873	1881	1889	1897	1905	1913	1921	1929	1937	1945	1953	1961	1969	1977	1985	1993	2001	2009	2017	2025	2033	2041	2049	2057	2065	2073	2081	2089	2097	2105	2113	2121	2129	2137	2145	2153	2161	2169	2177	2185	2193	2201	2209	2217	2225	2233	2241	2249	2257	2265	2273	2281	2289	2297	2305	2313	2321	2329	2337	2345	2353	2361	2369	2377	2385	2393	2401	2409	2417	2425	2433	2441	2449	2457	2465	2473	2481	2489	2497	2505	2513	2521	2529	2537	2545	2553	2561	2569	2577	2585	2593	2601	2609	2617	2625	2633	2641	2649	2657	2665	2673	2681	2689	2697	2705	2713	2721	2729	2737	2745	2753	2761	2769	2777	2785	2793	2801	2809	2817	2825	2833	2841	2849	2857	2865	2873	2881	2889	2897	2905	2913	2921	2929	2937	2945	2953	2961	2969	2977	2985	2993	3001	3009	3017	3025	3033	3041	3049	3057	3065	3073	3081	3089	3097	3105	3113	3121	3129	3137	3145	3153	3161	3169	3177	3185	3193	3201	3209	3217	3225	3233	3241	3249	3257	3265	3273	3281	3289	3297	3305	3313	3321	3329	3337	3345	3353	3361	3369	3377	3385	3393	3401	3409	3417	3425	3433	3441	3449	3457	3465	3473	3481	3489	3497	3505	3513	3521	3529	3537	3545	3553	3561	3569	3577	3585	3593	3601	3609	3617	3625	3633	3641	3649	3657	3665	3673	3681	3689	3697	3705	3713	3721	3729	3737	3745	3753	3761	3769	3777	3785	3793	3801	3809	3817	3825	3833	3841	3849	3857	3865	3873	3881	3889	3897	3905	3913	3921	3929	3937	3945	3953	3961	3969	3977	3985	3993	4001	4009	4017	4025	4033	4041	4049	4057	4065	4073	4081	4089	4097	4105	4113	4121	4129	4137	4145	4153	4161	4169	4177	4185	4193	4201	4209	4217	4225	4233	4241	4249	4257	4265	4273	4281	4289	4297	4305	4313	4321	4329	4337	4345	4353	4361	4369	4377	4385	4393	4401	4409	4417	4425	4433	4441	4449	4457	4465	4473	4481	4489	4497	4505	4513	4521	4529	4537	4545	4553	4561	4569	4577	4585	4593	4601	4609	4617	4625	4633	4641	4649	4657	4665	4673	4681	4689	4697	4705	4713	4721	4729	4737	4745	4753	4761	4769	4777	4785	4793	4801	4809	4817	4825	4833	4841	4849	4857	4865	4873	4881	4889	4897	4905	4913	4921	4929	4937	4945	4953	4961	4969	4977	4985	4993	5001	5009	5017	5025	5033	5041	5049	5057	5065	5073	5081	5089	5097	5105	5113	5121	5129	5137	5145	5153	5161	5169	5177	5185	5193	5201	5209	5217	5225	5233	5241	5249	5257	5265	5273	5281	5289	5297	5305	5313	5321	5329	5337	5345	5353	5361	5369	5377	5385	5393	5401	5409	5417	5425	5433	5441	5449	5457	5465	5473	5481	5489	5497	5505	5513	5521	5529	5537	5545	5553	5561	5569	5577	5585	5593	5601	5609	5617	5625	5633	5641	5649	5657	5665	5673	5681	5689	5697	5705	5713	5721	5729	5737	5745	5753	5761	5769	5777	5785	5793	5801	5809	5817	5825	5833	5841	5849	5857	5865	5873	5881	5889	5897	5905	5913	5921	5929	5937	5945	5953	5961	5969	5977	5985	5993	6001	6009	6017	6025	6033	6041	6049	6057	6065	6073	6081	6089	6097	6105	6113	6121	6129	6137	6145	6153	6161	6169	6177	6185	6193	6201	6209	6217	6225	6233	6241	6249	6257	6265	6273	6281	6289	6297	6305	6313	6321	6329	6337	6345	6353	6361	6369	6377	6385	6393	6401	6409	6417	6425	6433	6441	6449	6457	6465	6473	6481	6489	6497	6505	6513	6521	6529	6537	6545	6553	6561	6569	6577	6585	6593	6601	6609	6617	6625	6633	6641	6649	6657	6665	6673	6681	6689	6697	6705	6713	6721	6729	6737	6745	6753	6761	6769	6777	6785	6793	6801	6809	6817	6825	6833	6841	6849	6857	6865	6873	6881	6889	6897	6905	6913	6921	6929	6937	6945	6953	6961	6969	6977	6985	6993	7001	7009	7017	7025	7033	7041	7049	7057	7065	7073	7081	7089	7097	7105	7113	7121	7129	7137	7145	7153	7161	7169	7177	7185	7193	7201	7209	7217	7225	7233	7241	7249	7257	7265	7273	7281	7289	7297	7305	7313	7321	7329	7337	7345	7353	7361	7369	7377	7385	7393	7401	7409	7417	7425	7433	7441	7449	7457	7465	7473	7481	7489	7497	7505	7513	7521	7529	7537	7545	7553	7561	7569	7577	7585	7593	7601	7609	761