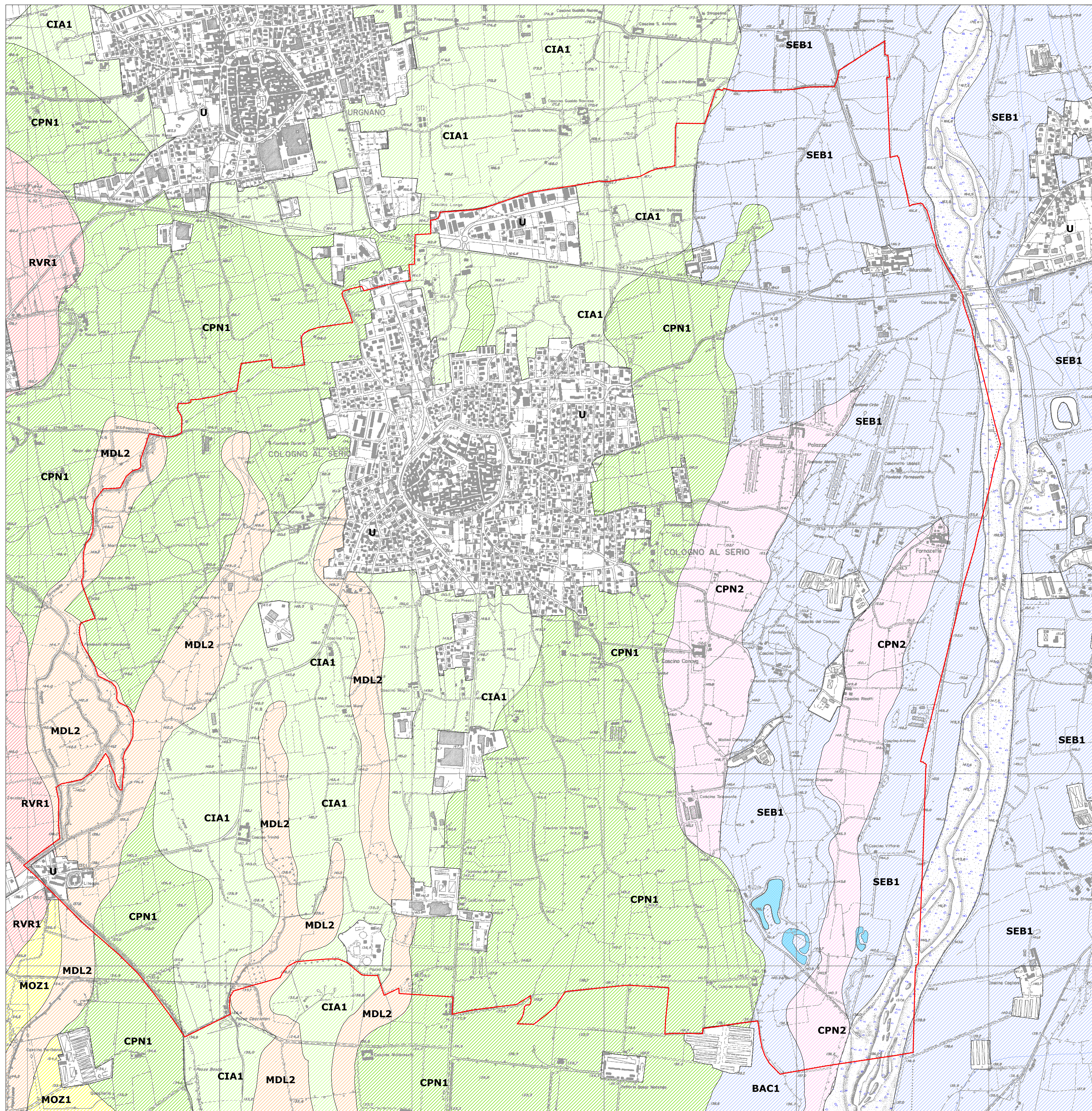


UNITA' CARTOGRAFICHE						
<p><b>Morfologia del paesaggio:</b> Aree piane a substrato ciottoloso - sabbioso, con pietrosità superficiale piccola da comune ad elevata</p> <p><b>Suoli:</b> moderatamente profondi, talvolta sottili limitati da substrato ciottoloso - sabbioso, scheletro da frequente ad abbondante, tessitura media, reazione alcalina, non calcarei, drenaggio moderatamente rapido</p> <p><b>Classificazione tassonomica:</b> Typic Hapludalfs loamy skeletal, mixed, mesic</p>	<p><b>Morfologia del paesaggio:</b> Aree piane a substrato ciottoloso - sabbioso, con pietrosità superficiale piccola da comune ad elevata</p> <p><b>Suoli:</b> da sottili a moderatamente profondi limitati da substrato scheletrico, scheletro frequente o abbondante, tessitura media o moderatamente grossolana, reazione subalcalina, scarsamente calcarei, drenaggio moderatamente rapido, localmente buono</p> <p><b>Classificazione tassonomica:</b> Typic Eutrochrepts loamy skeletal, mixed, mesic</p>	<p><b>Morfologia del paesaggio:</b> aree ben drenate a substrato ciottoloso-sabbioso calcareo, con presenza in superficie di pietrosità moderata o comune, piccola</p> <p><b>Suoli:</b> moderatamente profondi limitati da substrato ciottoloso-sabbioso, scheletro comune o frequente, tessitura media, reazione neutra, non calcarei, drenaggio buono</p> <p><b>Classificazione tassonomica:</b> Calcic Rhodudalfs fine loamy, mixed, mesic</p>	<p><b>Morfologia del paesaggio:</b> aree corrispondenti ad antiche linee di drenaggio legate alla presenza delle risorgive. La pietrosità superficiale è comune, piccola</p> <p><b>Suoli:</b> Suoli moderatamente profondi limitati da falda permanente, scheletro comune o frequente, tessitura media o moderatamente grossolana, reazione subalcalina, scarsamente calcarei in superficie e calcarei in profondità drenaggio lento</p> <p><b>Classificazione tassonomica:</b> Fluvaquentic Eutrochrepts loamy skeletal, mixed, mesic</p>	<p><b>Morfologia del paesaggio:</b> Aree modali a substrato ghiaioso-sabbioso o limoso argilloso, con pietrosità superficiale assente</p> <p><b>Suoli:</b> profondi privi di scheletro, tessitura media, reazione subalcalina, non calcarei in superficie, calcarei in profondità, drenaggio buono</p> <p><b>Classificazione tassonomica:</b> Typic Hapludalfs fine loamy, mixed, mesic</p>	<p><b>Morfologia del paesaggio:</b> Aree lievemente rilevate, utilizzate a seminativo, prato o poggio. Pietrosità superficiale da comune ad elevata, piccola</p> <p><b>Suoli:</b> sottili limitati da substrato ghiaioso-ciottoloso, scheletro frequente-abbondante, tessitura media o moderatamente grossolana, reazione subalcalina, scarsamente calcarei drenaggio buono o moderatamente rapido</p> <p><b>Classificazione tassonomica:</b> Typic Eutrochrepts loamy-skeletal, mixed, mesic</p>	<p><b>Morfologia del paesaggio:</b> Aree limitrofe all'alveo fluviale del Serio soggette a moderato rischio di esondazione utilizzare a pascolo, incolte o boscate, Pietrosità superficiale elevata-media</p> <p><b>Suoli:</b> sottili limitati da substrato ghiaioso-ciottoloso o sabbioso, scheletro frequente o abbondante, tessitura moderatamente grossolana, reazione alcalina, molto calcarei, drenaggio rapido</p> <p><b>Classificazione tassonomica:</b> Typic Udorthents sandy-skeletal, carbonatic, mesic</p>
CIA1	CPN1	RVR1	MDL2	MOZ1	CPN2	SEB1



N

- Limiti amministrativi
- Aree urbanizzate
- Depositi fluviali del Serio
- Specchi d'acqua di matrice antropica

Unità Cartografiche di riferimento: Progetto carta pedologica, ERSAL 1996  
 Sistema tassonomico di riferimento: Keys to Soil Taxonomy, USDA 1998



**Comune di Cologno al Serio**  
 Via Rocca, 2a - 24055 Cologno al Serio (BG) - 035.4183501  
 Provincia di Bergamo  
**PIANO DI GOVERNO DEL TERRITORIO**  
 Legge Regionale 12/2005

Documento di Piano  
**a2.4\_t2 Carta Pedologica**  
 scala 1:10.000

PGT approvato con delibere di Consiglio Comunale  
 n° 53 del 29 Ottobre 2008 e n° 54 del 30 Ottobre 2008

Variante Parziale al PGT  
 Adozione: delibera di Consiglio Comunale  
 n° 34 del 13 Settembre 2010

Approvazione: delibera di Consiglio Comunale  
 n° 4 del 26 Gennaio 2011

Il Sindaco: Roberto Legramanti

Il responsabile del procedimento: Geom. Simone Pinotti

**FDA international**  
 urbanistica, architettura  
 di Marco Facchinetti e Marco Dellavalle

via G. Agnesi 12  
 20135 Milano  
 Tel. 02-36520482  
 Fax 02-36643432

[www.fdainternational.it](http://www.fdainternational.it)

2

a2.4\_t2

**Collaboratori**  
 Dott. Nicola Bonati

Analisi geologica e sismica  
**GeoArbor studio**  
 Dr. Carlo Leoni

Valutazione Ambientale Strategica  
**Criteria srl**

PIANO DI GOVERNO DEL TERRITORIO VERSIONE APPROVATA E CONFORME ALLE CONTRODEDUZIONI E ALL'APPROVAZIONE DEFINITIVA DELLA VARIANTE PARZIALE AL PIANO DI GOVERNO DEL TERRITORIO AI SENSI DELL'ART. 13 DELLA LEGGE REGIONALE N. 12/2005 E SUCCESSIVE MODIFICHE ED INTEGRAZIONI.  
 Delibera n° 4 del 26 gennaio 2011