

LIMITI SORCENTI SONORE
(D.P.C.M. 14.11.1997)

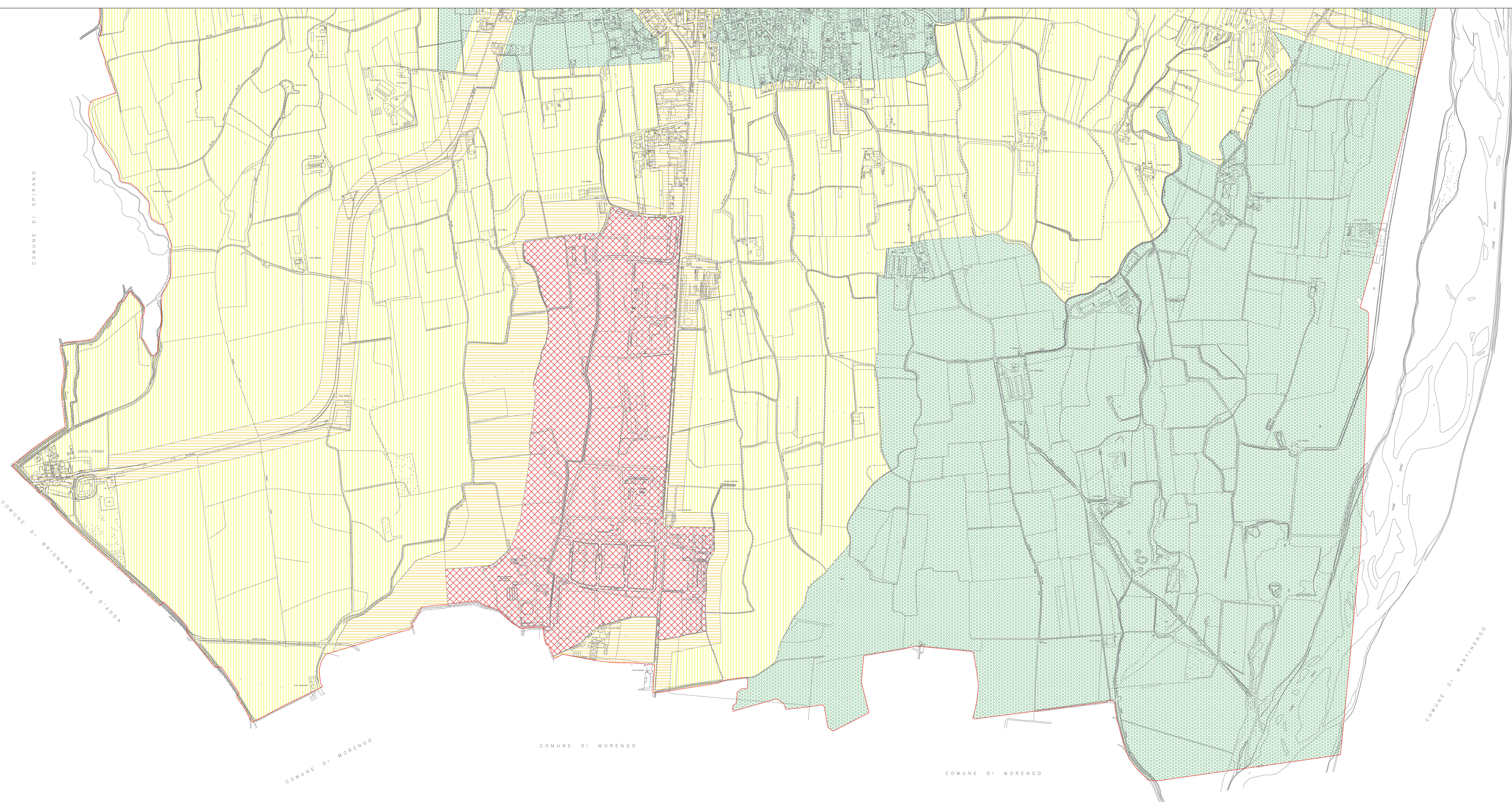
CLASSE I - AREE PARTICOLARMENTE PROTETTE	
GIORNO	NOTTURNO
50 dB(A)	40 dB(A)
45 dB(A)	35 dB(A)

CLASSE II - AREE PREVALENTEMENTE RESIDENZIALI	
GIORNO	NOTTURNO
55 dB(A)	45 dB(A)
50 dB(A)	40 dB(A)

CLASSE II - AREE DI TIPO MISTO	
GIORNO	NOTTURNO
60 dB(A)	50 dB(A)
55 dB(A)	45 dB(A)

CLASSE IV - AREE AD INTENSA ATTIVITA' UMANA	
GIORNO	NOTTURNO
65 dB(A)	55 dB(A)
60 dB(A)	50 dB(A)

CLASSE V - AREE PREVALENTEMENTE INDUSTRIALI	
GIORNO	NOTTURNO
70 dB(A)	60 dB(A)
65 dB(A)	55 dB(A)



Comune di Cologno al Serio
 Via Rocca, 2a - 24055 Cologno al Serio (BG) - 035.4183501
 Provincia di Bergamo
PIANO DI GOVERNO DEL TERRITORIO
Legge Regionale 12/2005

Piano delle regole
 Quadro normativo
n3_t1b Zonizzazione acustica quadrante nord
 1:5000

PGT approvato con delibere di Consiglio Comunale
 n° 53 del 29 Ottobre 2008 e n° 54 del 30 Ottobre 2008

Variante Parziale al PGT
 Adozione: delibera di Consiglio Comunale
 n° 34 del 13 Settembre 2010

Approvazione: delibera di Consiglio Comunale
 n° 4 del 26 Gennaio 2011

Il Sindaco: Roberto Legramanti

Il responsabile del procedimento: Geom. Simone Pinotti

n3_t1b

FDA international
 urbanistica, architettura
 di Marco Facchinetti e Marco Dellavalle

via G. Agnesi 12
 20135 Milano
 Tel. 02-36520482
 Fax 02-36643432
www.fdainternational.it

Studio Ambiente e Geologia

via G. Agnesi 12
 20135 Milano
 Tel. 02-36520482
 Fax 02-36643432
 Email: grimaldi@studioambiente.it

elaborato da: Dott. Andrea Bevilacqua
 Studio Ambiente e Geologia

**PIANO DI GOVERNO DEL TERRITORIO VERSIONE APPROVATA E CONFORME ALLE CONTROINDICAZIONI E
 ALL' APPROVAZIONE DEFINITIVA DELLA VARIANTE PARZIALE AL PIANO DI GOVERNO DEL TERRITORIO AI
 SENSI DELL'ART. 13 DELLA LEGGE REGIONALE N. 12/2005 E SUCCESSIVE MODIFICHE ED INTEGRAZIONI.**

Delibera n° 4 del 26 gennaio 2011

Collaboratori

Dott. Nicola Bonati

Analisi geologica e sismica
GeoArbor studio
 Dr. Carlo Leoni

Valutazione Ambientale Strategica
Criteria srl

