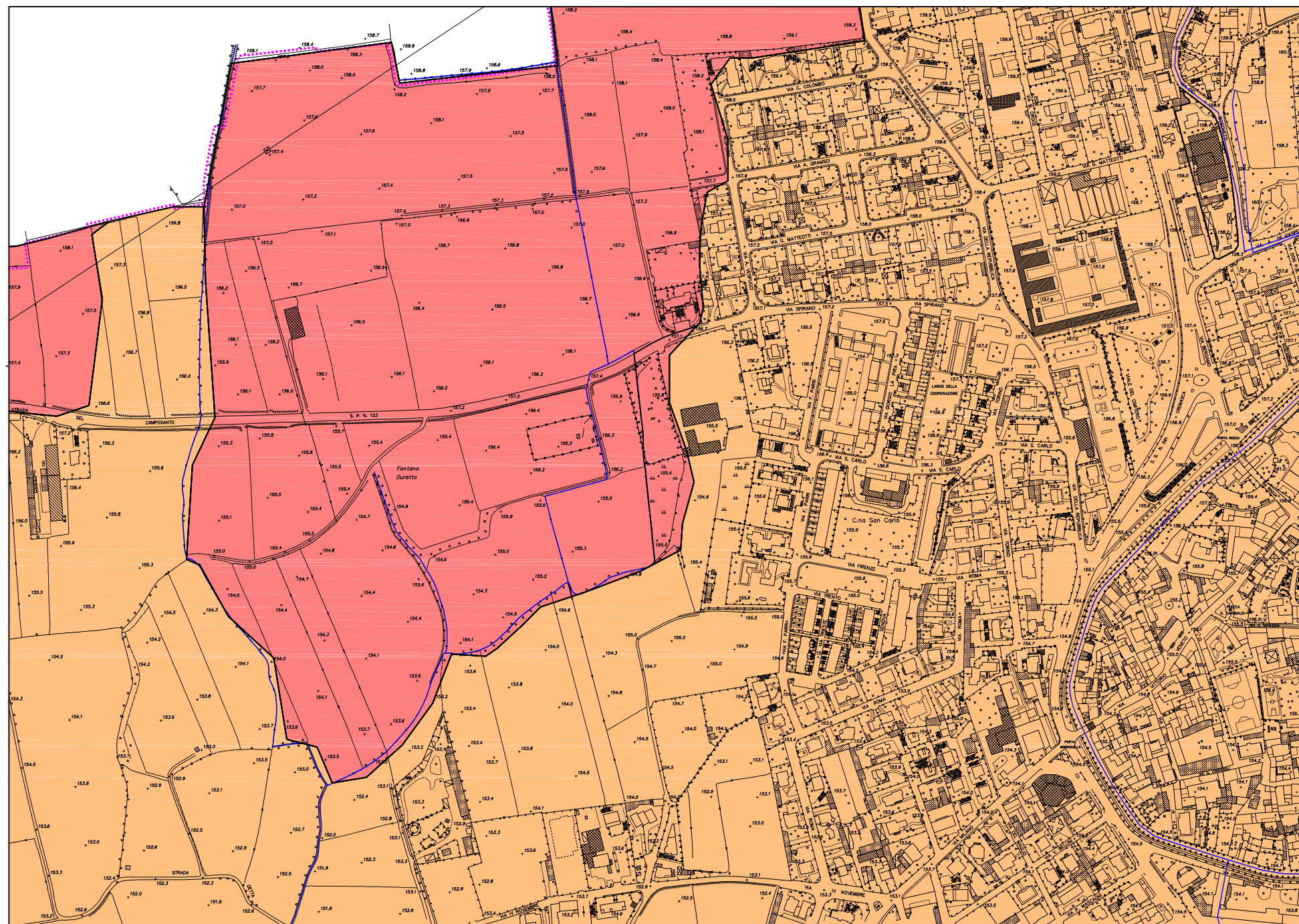


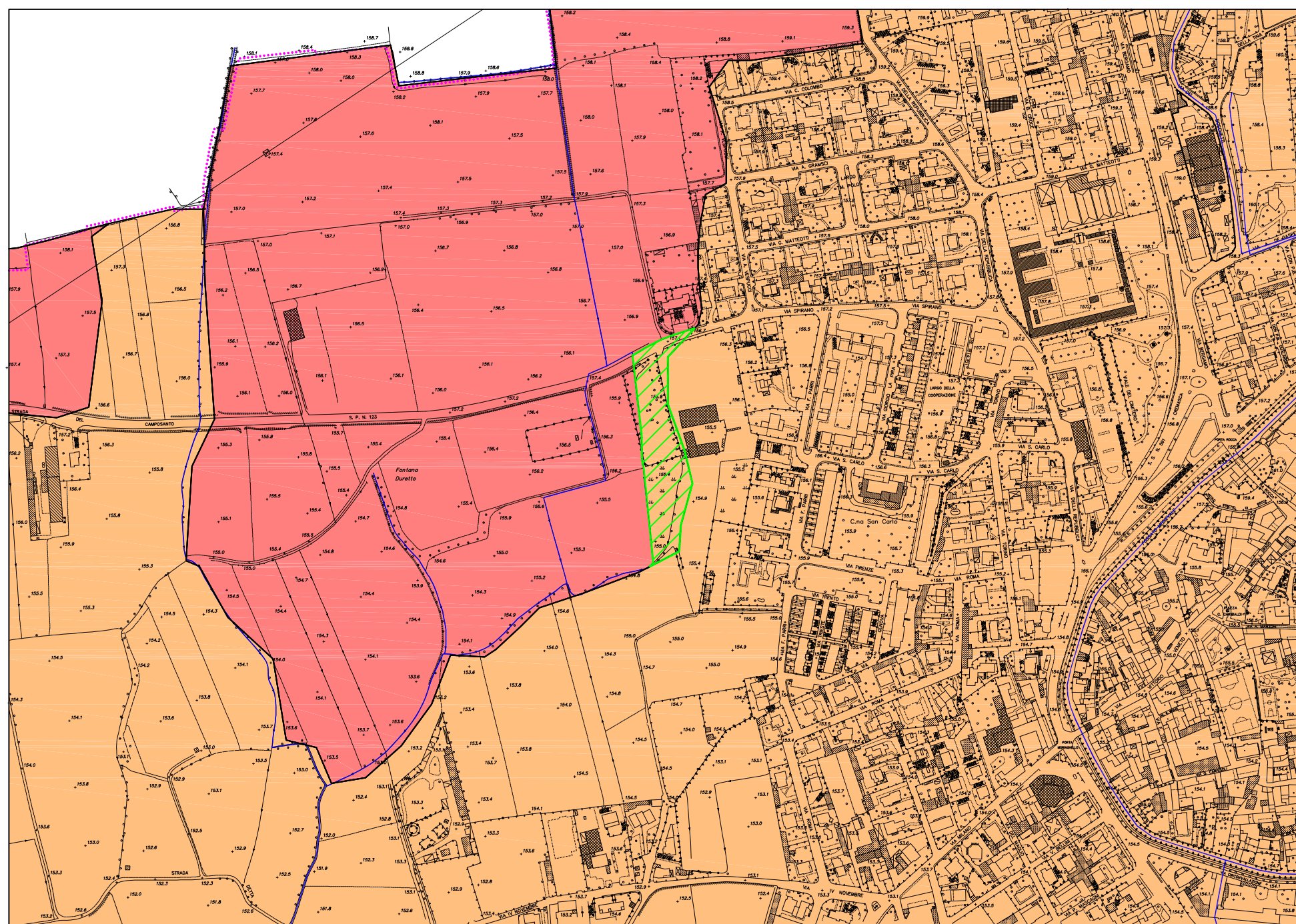
CARTA DI FATTIBILITA' VIGENTE



Legenda

- Classe di fattibilità 3d e 3c1
- Classe di fattibilità 4
- Andamento del reticolo idrico (RIM 2016)
- Area soggetta a modifica di classe di fattibilità

CARTA DI FATTIBILITA' MODIFICATA



REDAZIONE

DOTT. MARCO MAGGI
Via Piave 9, Dalmine (BG)
C.F. MGGMCP62E04A794L
P.IVA 02084410162

VISTO RESPONSABILE TECNICO DELLE ATTIVITA'



COMMITTENTE

COMUNE DI COLOGNO AL SERIO
Via Rocca 2/A - Cologno al Serio (BG)

VISTO COMMITTENTE

DATA EMISSIONE

Marzo 2021

TAVOLA

01

SCALA

1:5.000

PROGETTO

ADEGUAMENTO DELLO STUDIO GEOLOGICO DI SUPPORTO AL PGT
RELATIVAMENTE AD UN SETTORE POSTO A SUD DELLA SP 123 - VIA SPIRANO

OGGETTO

CARTA DI FATTIBILITA' GEOLOGICA
SITUAZIONE ATTUALE E A SEGUITO DI MODIFICA

REV.N.	DATA	NOTE REVISIONE
01	-	-
02	-	-
03	-	-