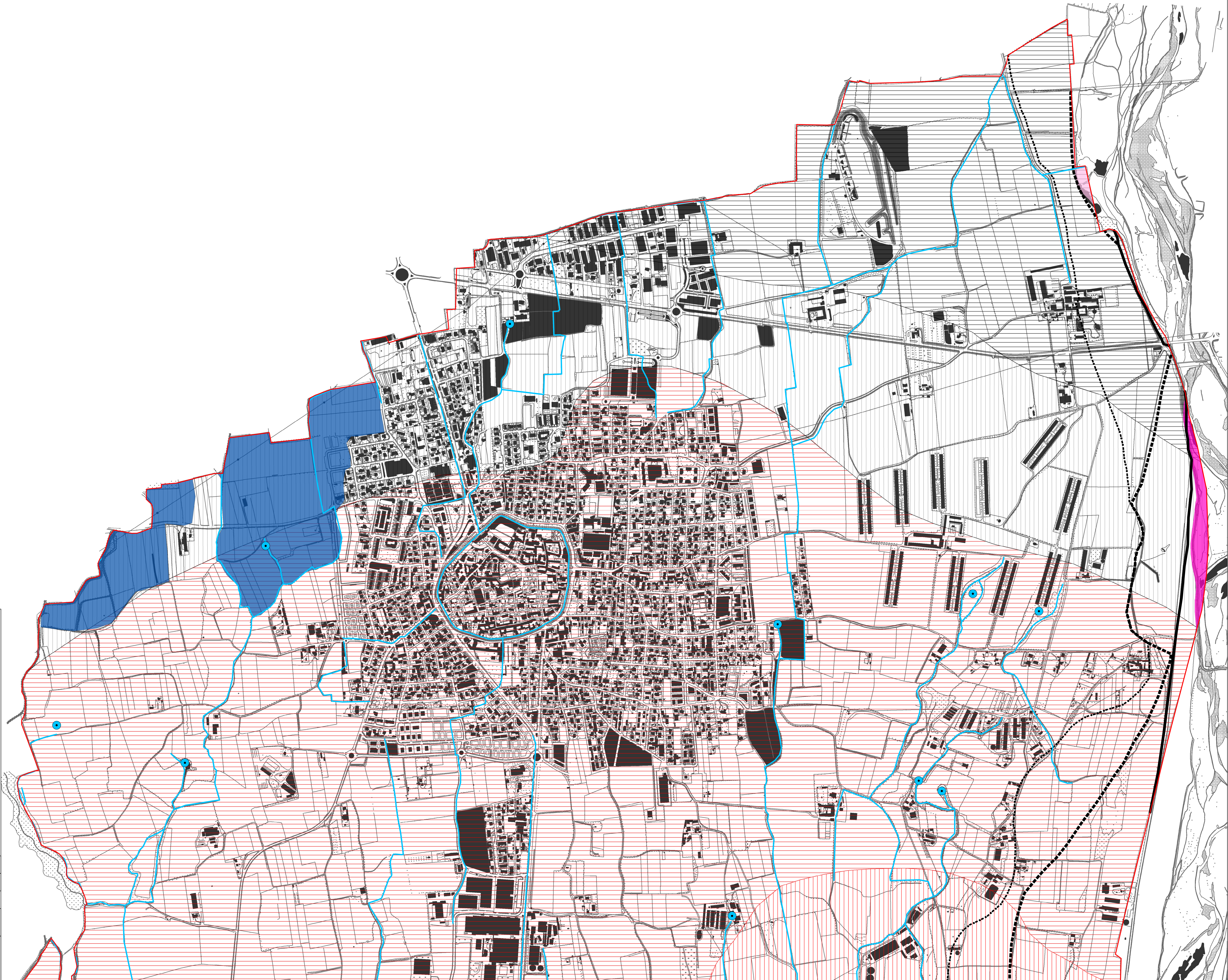


LEGENDA

- ▭ Confine comunale
- Fontanile
- Corsi d'acqua
- ▬ Limite_Fascia_A_PAI
- ▬▬ Limite_Fascia_B_PAI
- ▬▬▬ Limite_Fascia_C_PAI
- PGRA Reticolo Principale**
- H - Pericolosità elevata
- M - Pericolosità media
- L - Pericolosità bassa
- PGRA_reticolo minore**
- H - Pericolosità elevata
- Idrogeologia**
- Soggiacenza superiore a - 8,00 m da p.c.
- Soggiacenza da - 5,00 m a -8,00 m da p.c.
- Soggiacenza da - 2,00 m a -5,00 m da p.c.
- Soggiacenza da 0,00 a - 2,00 m da p.c.



dot. Paolo Grimaldi - Studio Ambiente e Ecologia
 Via Sottorio, 18/B 24068 SERIATE (BG) tel. e fax 035 301577
 e-mail: grimaldipaolo1@virgilio.it pec: studiogrimaldi@post.secuzezzaposte.it

Geologia Tecnica e Ambientale
 Acustica Applicata e Controllo del Rumore
 Ambiente ed Ecologia

PROVINCIA DI BERGAMO COMUNE DI COLOGNO AL SERIO

AMMINISTRAZIONE COMUNALE DI COLOGNO AL SERIO

DOCUMENTO SEMPLIFICATO DEL RISCHIO IDRAULICO COMUNALE
 AI SENSI DELL'ARTICOLO 14 DEL R.R. 23 NOVEMBRE 2017 N. 7

FASCIA	1	TITOLO	FATTORI DI RISCHIO IDRAULICO	NUMERO
DATA	DICEMBRE 2019	SCALA	1:5.000	