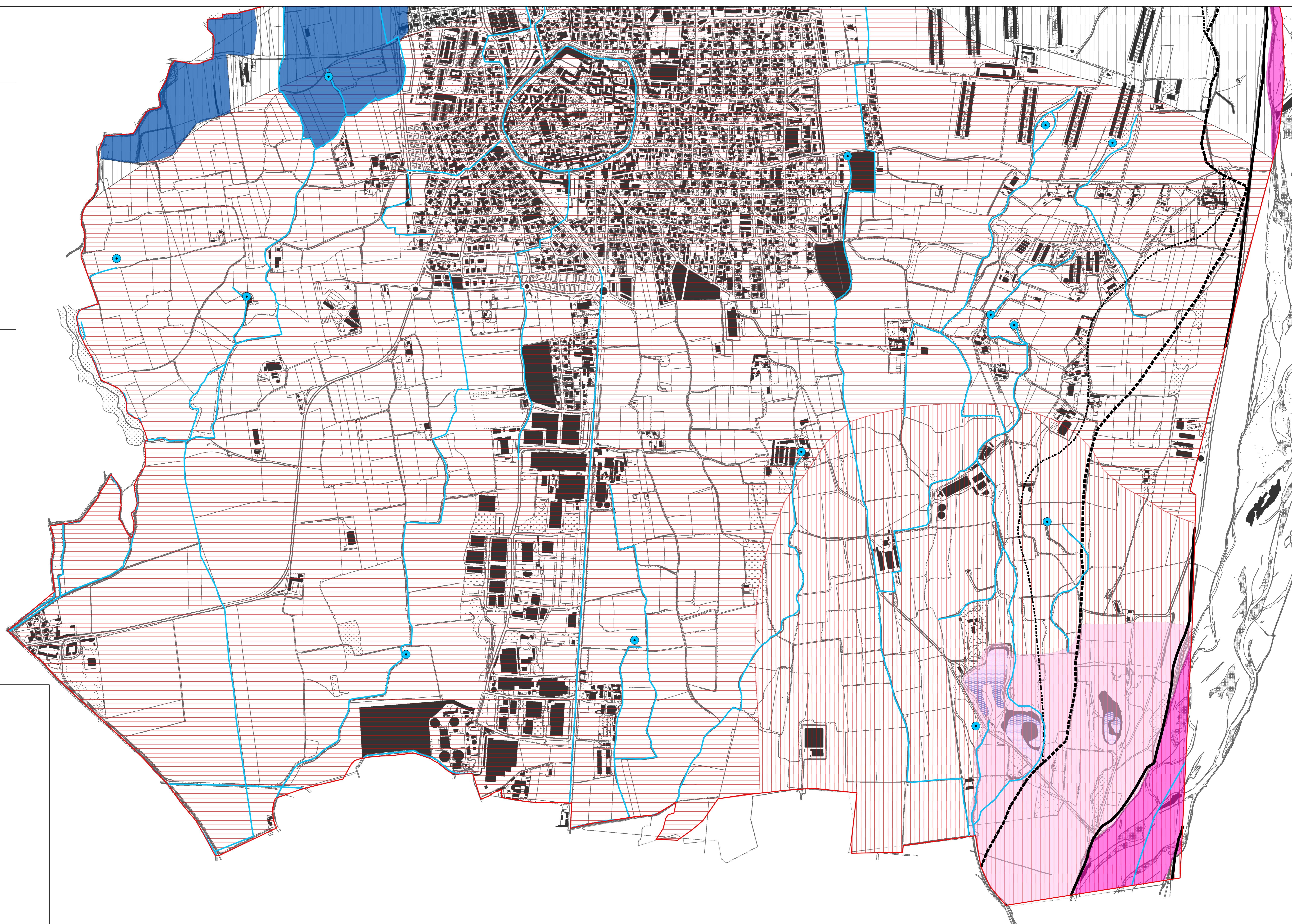


LEGENDA

- ▬ Confine comunale
- Fontanile
- Corsi d'acqua
- Limite_Fascia_A_PAI
- Limite_Fascia_B_PAI
- Limite_Fascia_C_PAI
- PGRA Reticolo Principale**
- H - Pericolosità elevata
- M - Pericolosità media
- L - Pericolosità bassa
- PGRA_reticolo minore**
- H - Pericolosità elevata
- Idrogeologia**
- Sogglacenza da - 5,00 m a -3,00 m da p.c.
- Sogglacenza da - 2,00 m a -5,00 m da p.c.
- Sogglacenza da 0,00 a - 2,00 m da p.c.
- Aree di cava con emergenza della falda freatica



dot. Paolo Grimaldi - Studio Ambiente e Ecologia
 Via Sottana, 18/B 24068 SERIATE (BG) tel. e fax 035 301577
 e-mail: grimaldipaolo1@virgilio.it pec: studiogrimaldi@post.peccert.it

Geologia Tecnica e Ambientale
 Acustica Applicata e Controllo del Rumore
 Ambiente ed Ecologia

PROVINCIA DI BERGAMO	COMUNE DI COLOGNO AL SERIO
AMMINISTRAZIONE COMUNALE DI COLOGNO AL SERIO	
DOCUMENTO SEMPLIFICATO DEL RISCHIO IDRAULICO COMUNALE AI SENSI DELL'ARTICOLO 14 DEL R.R. 23 NOVEMBRE 2017 N. 7	
FOLIO	FATTORI DI RISCHIO IDRAULICO
2	
DATA	SCALA
DICEMBRE 2019	1:5.000